

West Long Lake / Lac West Long

Charlotte County / Comté de Charlotte

*Southwest Recreational Fishing Area /
Zone de Pêche Récréative de Sud-Ouest*

45°21'11.5"N 66°40'24.0"W

West Long Lake / Lac West Long

Note: *The following maps are not designed for navigation purposes. Please exercise caution when using these maps as some shoals may not appear.*

Remarque: *Les cartes suivantes ne sont pas conçues à des fins de navigation. Faites preuve de prudence lors de l'utilisation de ces cartes, car certains hauts-fonds peuvent ne pas apparaître.*

<u>Lake Characteristics</u>	<u>Caractéristiques du lac</u>
Surface Area : 256.9 hectares / 634.8 acres Maximum Depth : 17.4 metres / 57 feet	Superficie : 256.9 hectares / 634.8 acres Profondeur maximale : 17.4 mètres / 57 pieds

<u>Species Present</u>	<u>Espèce Présente</u>
Sport Fish Brook Trout Lake Trout Landlocked Salmon Smallmouth Bass	Poisson sportif Truite mouchetée (Omble de fontaine) Touladi Ouananiche Achigan à petite bouche
Non-Sport Fish American Eel Banded Killifish Brown Bullhead Common Shiner Creek Chub Golden Shiner Lake Chub Ninespine Stickleback Northern Redbelly Dace Rainbow Smelt White Sucker	Poisson non sportif Anguille d'Amérique Fondule barré Barbotte brune Méné à nageoires rouges Mulet à cornes Méné jaune Méné de lac Épinoche à neuf épines Ventre rouge du nord Éperlan arc-en-ciel Meunier noir

This lake is not part of the fish stocking program.

Ce lac ne fait pas partie du programme d'empoissonnement.

West Long Lake / Lac West Long Contours (Metres / Mètres)



Legend / Légende

- Contours (Metres / Mètres)
- Watercourse / Cours d'Eau
- Crown Land / Terre de la Couronne

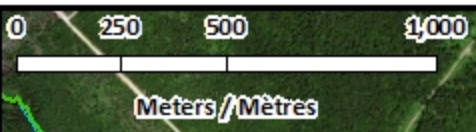


Watty Brook
Ruisseau Watty

Source: Esri, DigitalGlobe, GeoEye, Earthstar Geographics, CNES/Airbus DS, USDA, USGS, AeroGRID, IGN, and the GIS User Community

West Long Lake / Lac West Long

Depth (Metres) / Profondeur (Mètres)

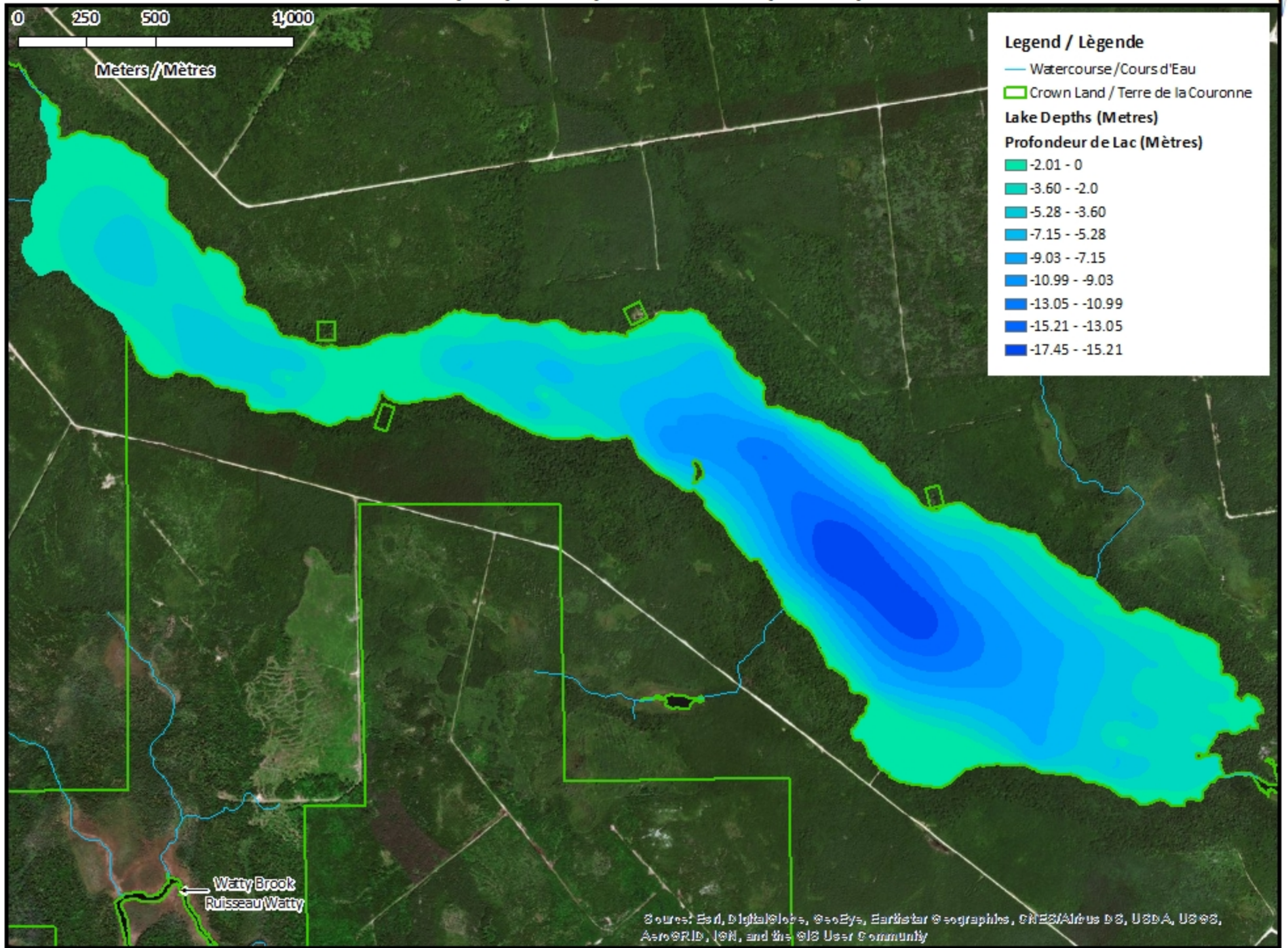


Legend / Légende

- Watercourse / Cours d'Eau
- Crown Land / Terre de la Couronne

Lake Depths (Metres)
Profondeur de Lac (Mètres)

- 2.01 - 0
- 3.60 - -2.0
- 5.28 - -3.60
- 7.15 - -5.28
- 9.03 - -7.15
- 10.99 - -9.03
- 13.05 - -10.99
- 15.21 - -13.05
- 17.45 - -15.21

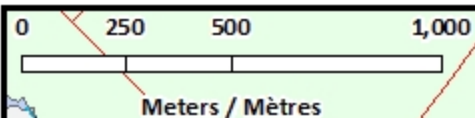


Watty Brook
Ruisseau Watty

Source: Esri, DigitalGlobe, GeoEye, Earthstar Geographics, CNES/Airbus DS, USDA, USGS, AeroGRID, IGN, and the GIS User Community

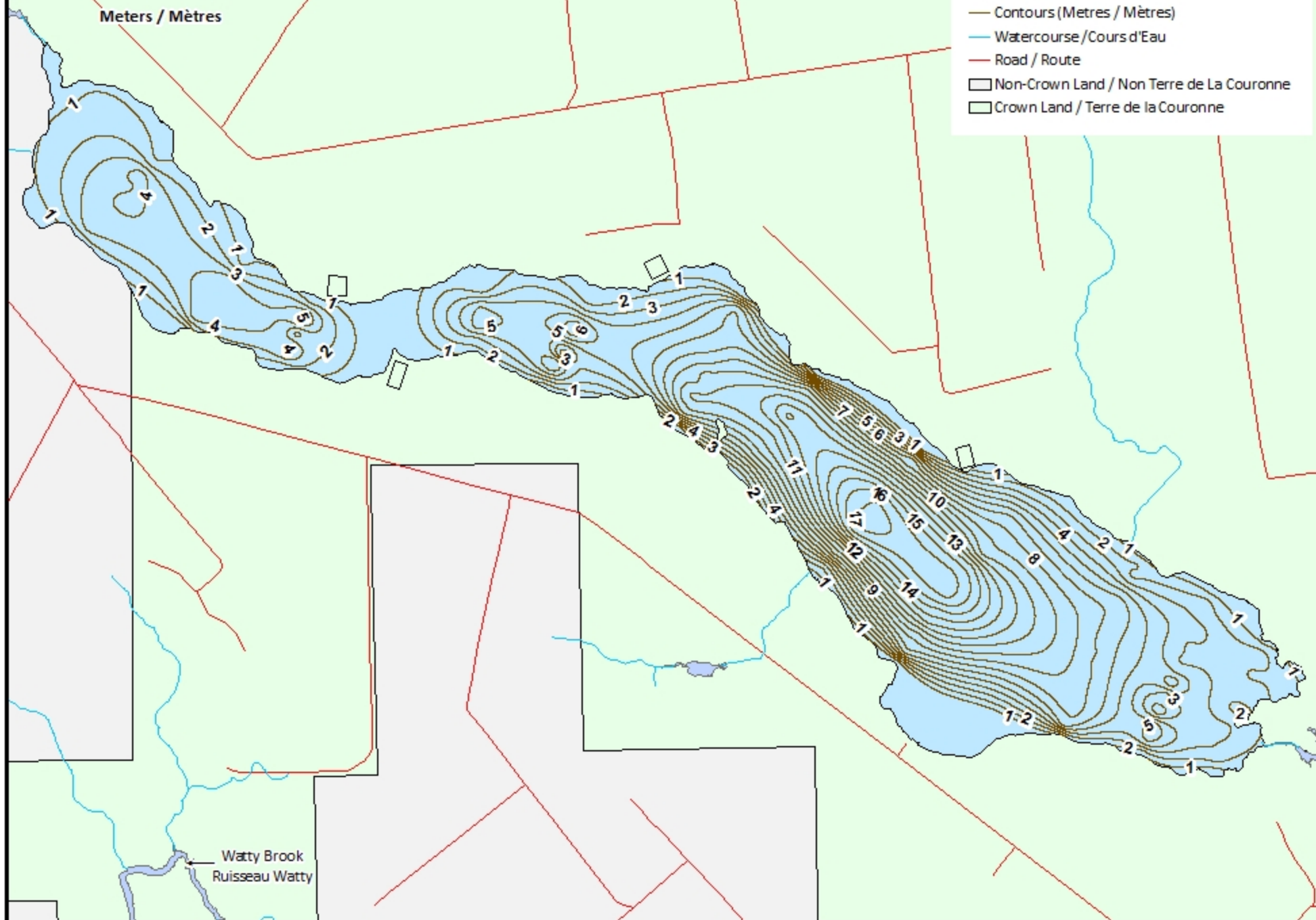
West Long Lake / Lac West Long

Contours (Metres / Mètres)



Legend / Légende

- Contours (Metres / Mètres)
- Watercourse / Cours d'Eau
- Road / Route
- Non-Crown Land / Non Terre de La Couronne
- Crown Land / Terre de la Couronne



Watty Brook
Ruisseau Watty

West Long Lake / Lac West Long

Depth (Metres) / Profondeur (Mètres)

