

Upper Tetagouche Lake / Lac Upper Tetagouche

Restigouche County / Comté de Restigouche

*Chaleur Recreational Fishing Area /
Zone de Pêche Récréative de Baie des Chaleurs*

47°38'06.8"N 66°14'46.1"W

Upper Tetagouche Lake / Lac Upper Tetagouche

Note: *The following maps are not designed for navigation purposes. Please exercise caution when using these maps as some shoals may not appear.*

Remarque: *Les cartes suivantes ne sont pas conçues à des fins de navigation. Faites preuve de prudence lors de l'utilisation de ces cartes, car certains hauts-fonds peuvent ne pas apparaître.*

<u>Lake Characteristics</u>	<u>Caractéristiques du lac</u>
Surface Area : 29.7 hectares / 73.4 acres Maximum Depth : 9.1 metres / 30 feet	Superficie : 29.7 hectares / 73.4 acres Profondeur maximale : 9.1 mètres / 30 pieds

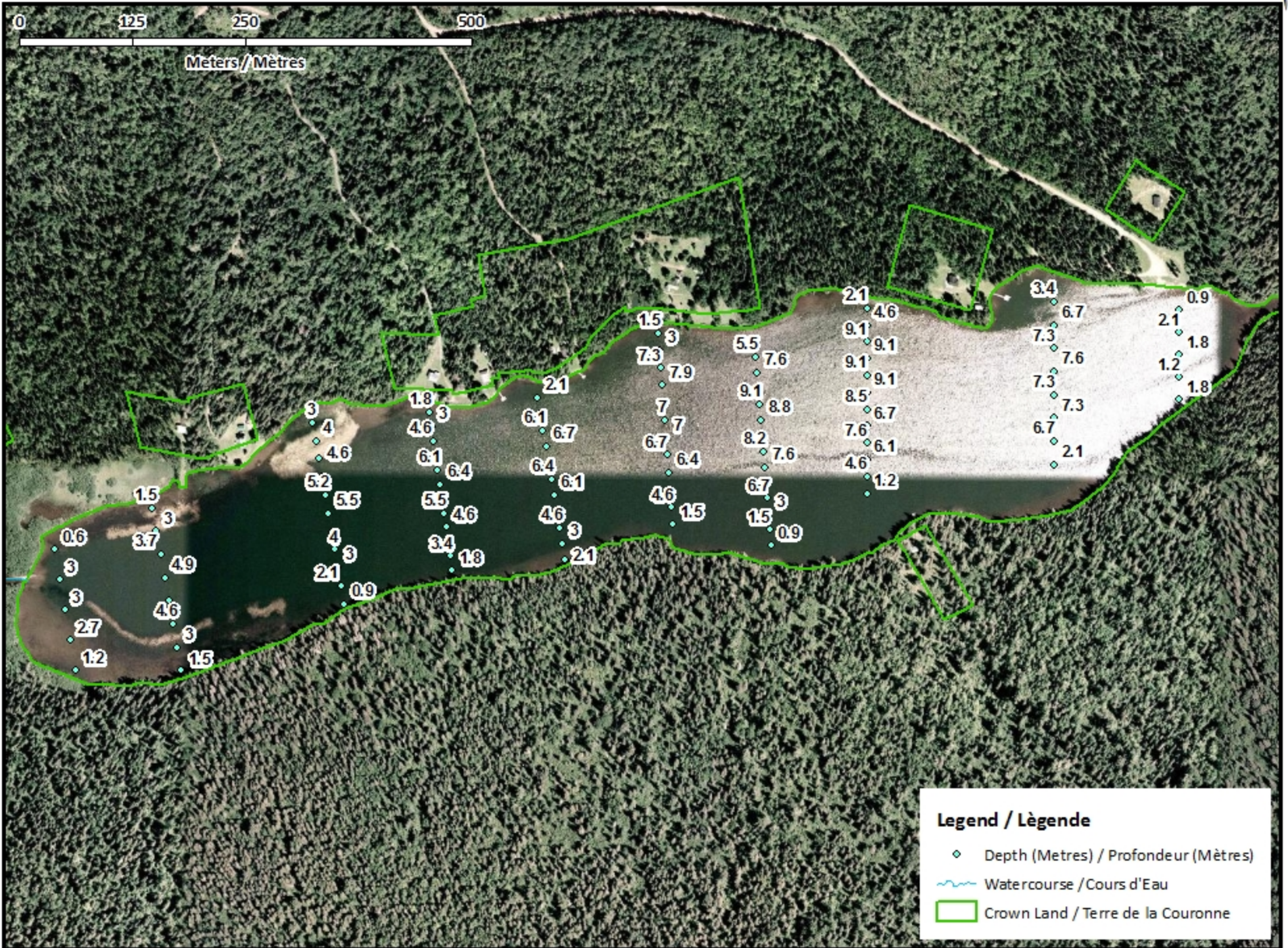
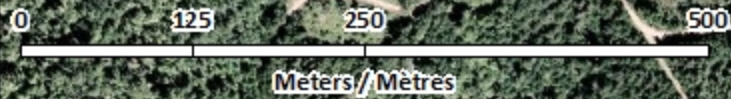
<u>Species Present</u>	<u>Espèce Présente</u>
Sport Fish Brook Trout Landlocked Salmon	Poisson sportif Truite mouchetée (Omble de fontaine) Ouananiche
Non-Sport Fish American Eel Blacknose Dace Common Shiner Creek Chub Lake Chub Ninespine Stickleback Northern Redbelly Dace Rainbow Smelt White Sucker	Poisson non sportif Anguille d'Amérique Naseux noir Méné à nageoires rouges Mulet à cornes Méné de lac Épinoche à neuf épines Ventre rouge du nord Éperlan arc-en-ciel Meunier noir

This lake is currently part of the fish stocking program (Brook trout and landlocked salmon).




Ce lac fait actuellement partie du programme d'empoissonnement (Omble de fontaine et ouananiche).

Upper Tetagouche Lake / Lac Upper Tetagouche

Depth Readings (Metres) / Indications de Profondeur (Mètres)

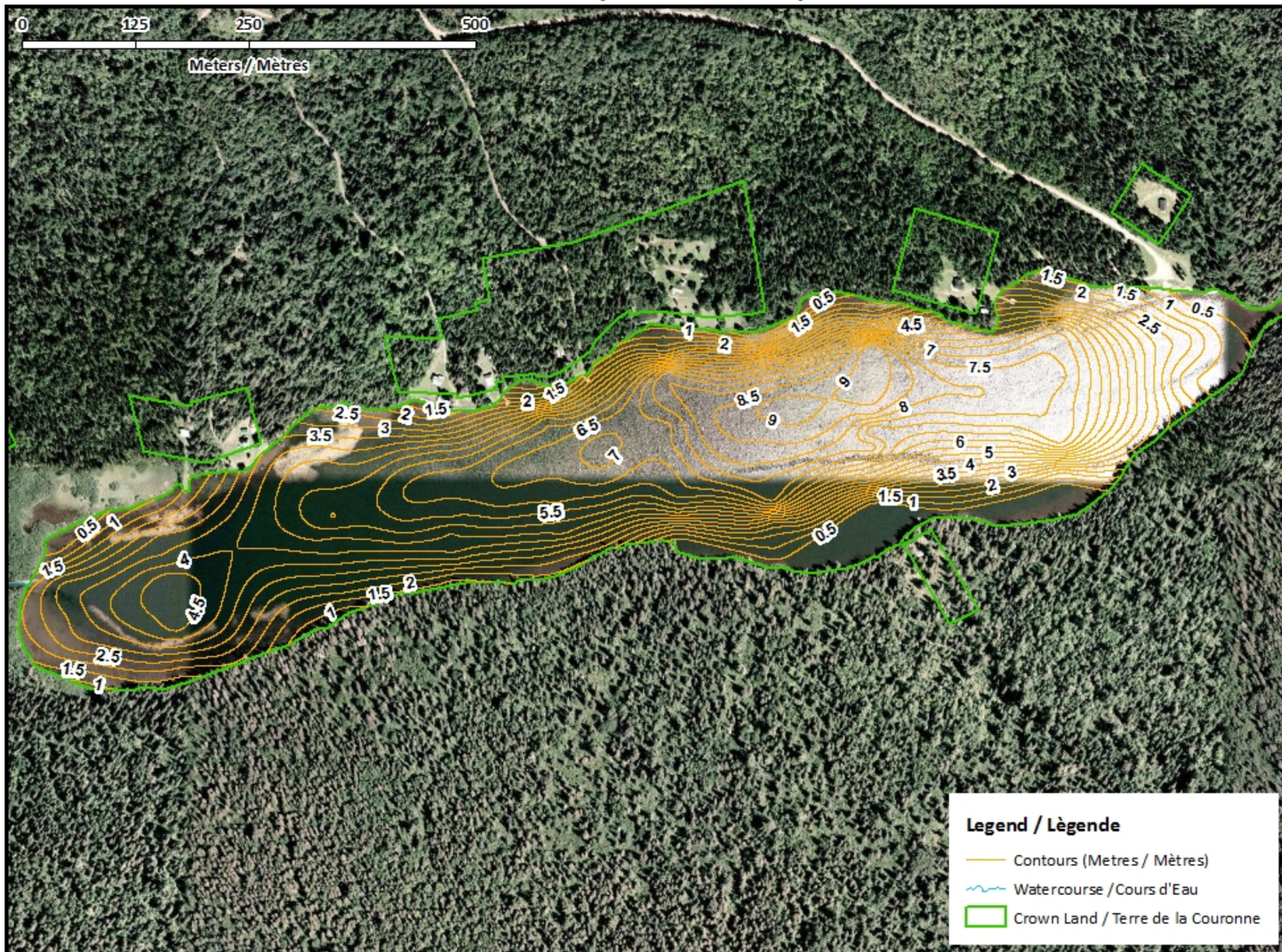


Legend / Légende

-  Depth (Metres) / Profondeur (Mètres)
-  Watercourse / Cours d'Eau
-  Crown Land / Terre de la Couronne

Upper Tetagouche Lake / Lac Upper Tetagouche

Contours (Metres / Mètres)

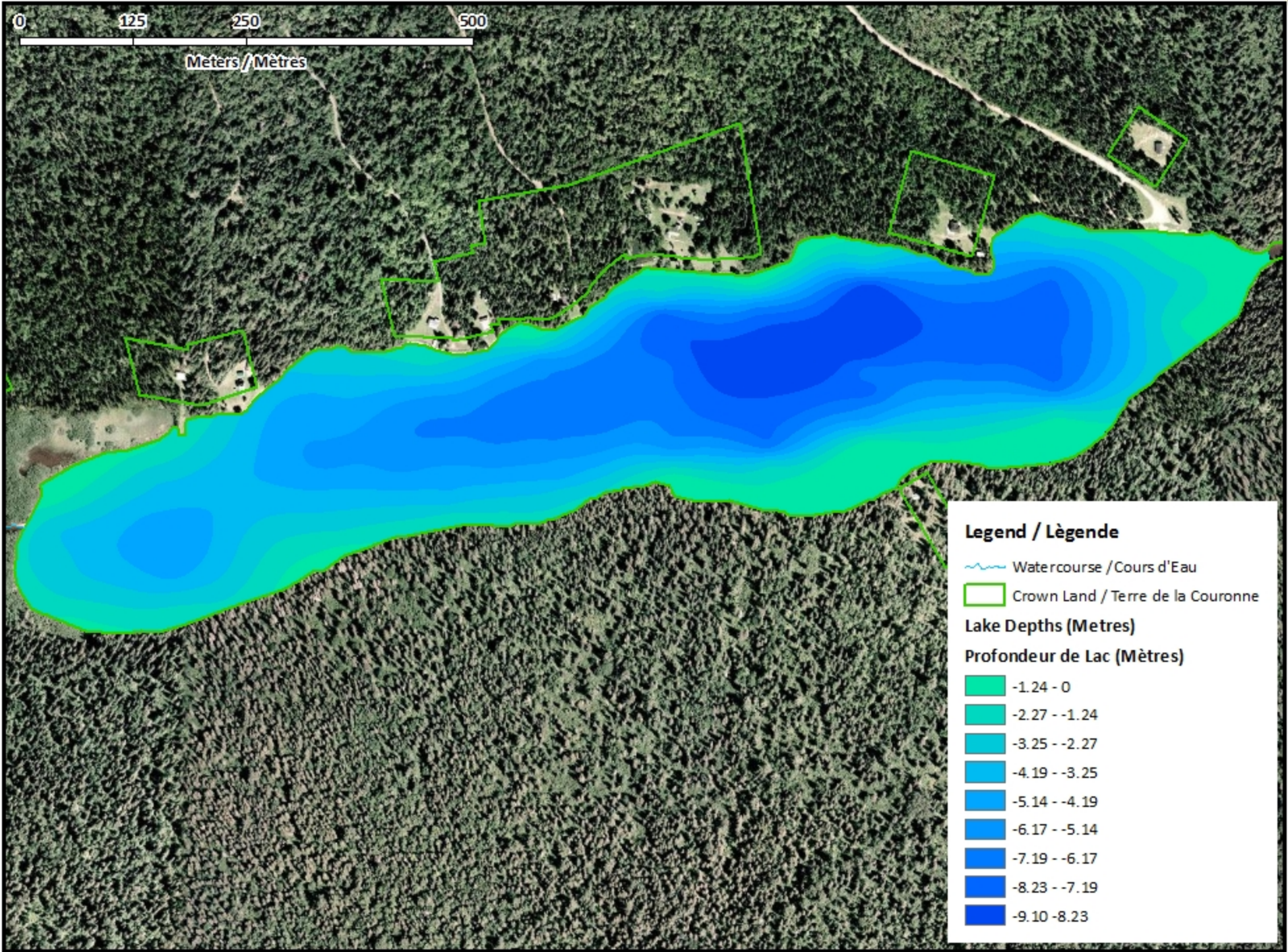


Legend / Légende

- Contours (Metres / Mètres)
- Watercourse / Cours d'Eau
- Crown Land / Terre de la Couronne

Upper Tetagouche Lake / Lac Upper Tetagouche

Depth (Metres) / Profondeur (Mètres)



Legend / Légende

- Watercourse / Cours d'Eau
- Crown Land / Terre de la Couronne

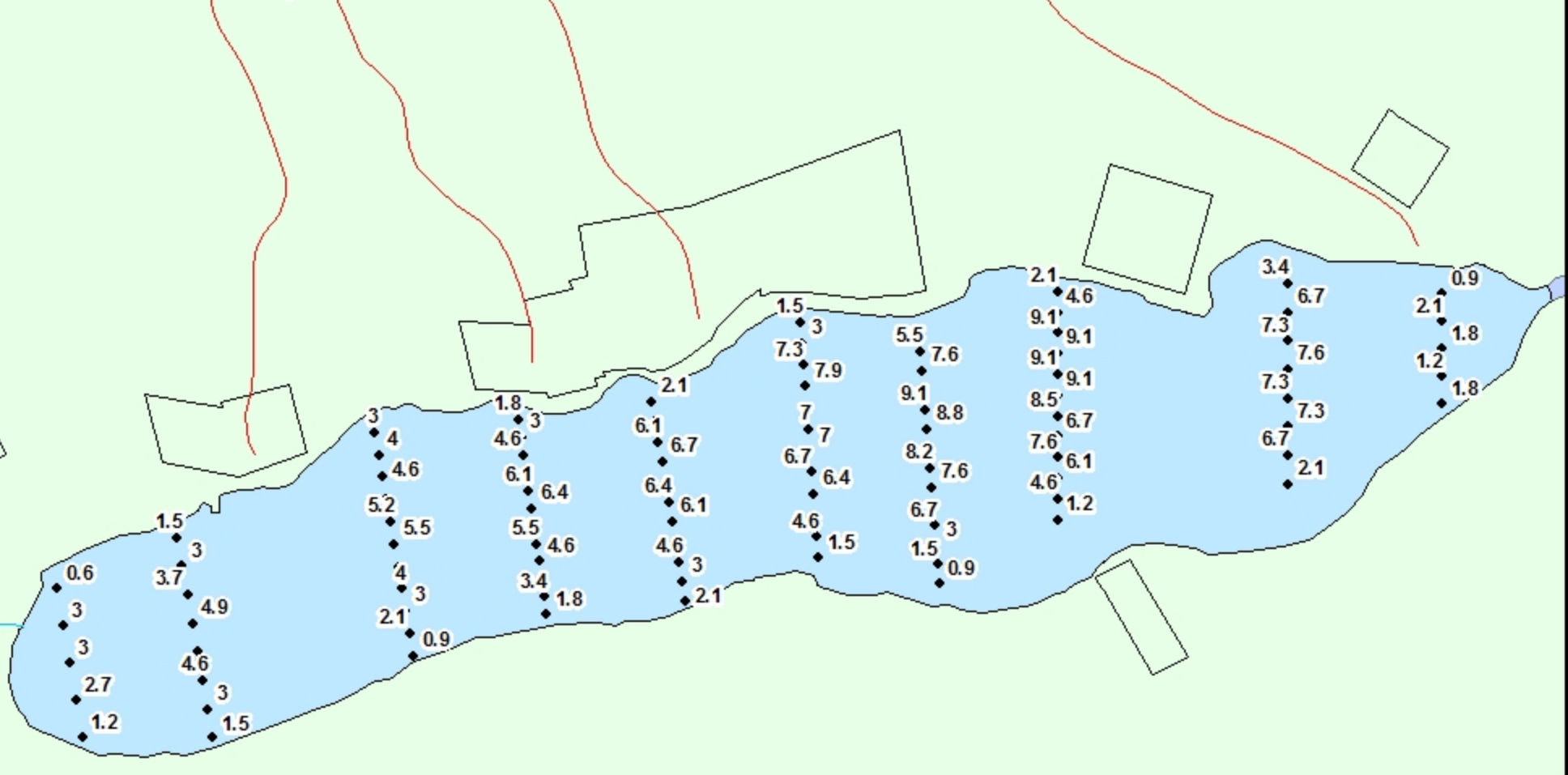
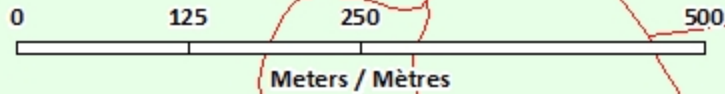
Lake Depths (Metres)

Profondeur de Lac (Mètres)

- 1.24 - 0
- 2.27 - -1.24
- 3.25 - -2.27
- 4.19 - -3.25
- 5.14 - -4.19
- 6.17 - -5.14
- 7.19 - -6.17
- 8.23 - -7.19
- 9.10 - -8.23

Upper Tetagouche Lake / Lac Upper Tetagouche

Depth Readings (Metres) / Indications de Profondeur (Mètres)

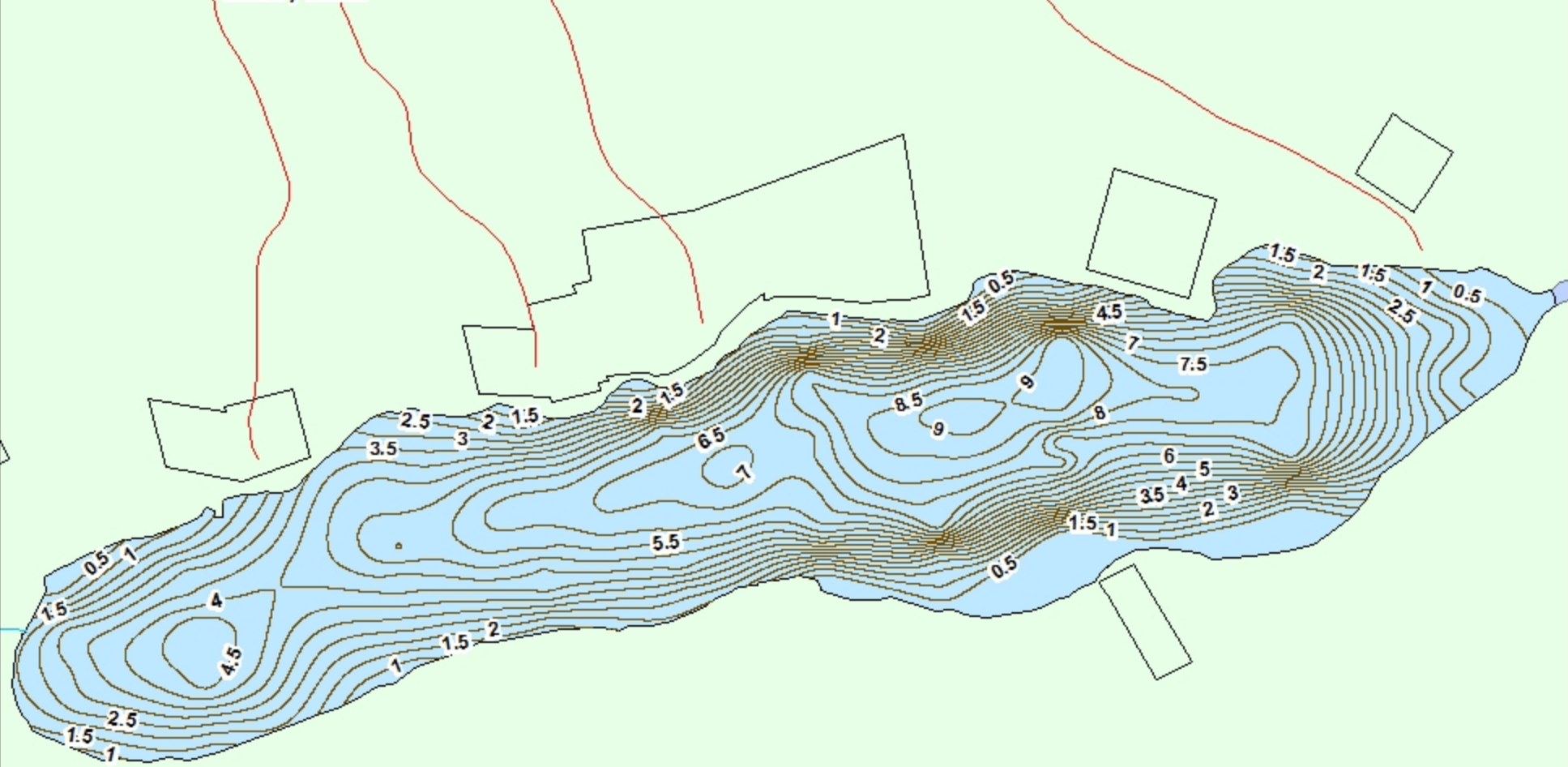
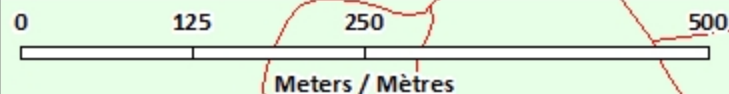


Legend / Légende

- ◆ Depth (Metres) / Profondeur (Mètres)
- ~ Watercourse / Cours d'Eau
- Road / Route
- Other Waterbodies / Autres plans d'eau
- Non-Crown Land / Non Terre de La Couronne
- Crown Land / Terre de la Couronne

Upper Tetagouche Lake / Lac Upper Tetagouche

Contours (Metres / Mètres)



Legend / Légende

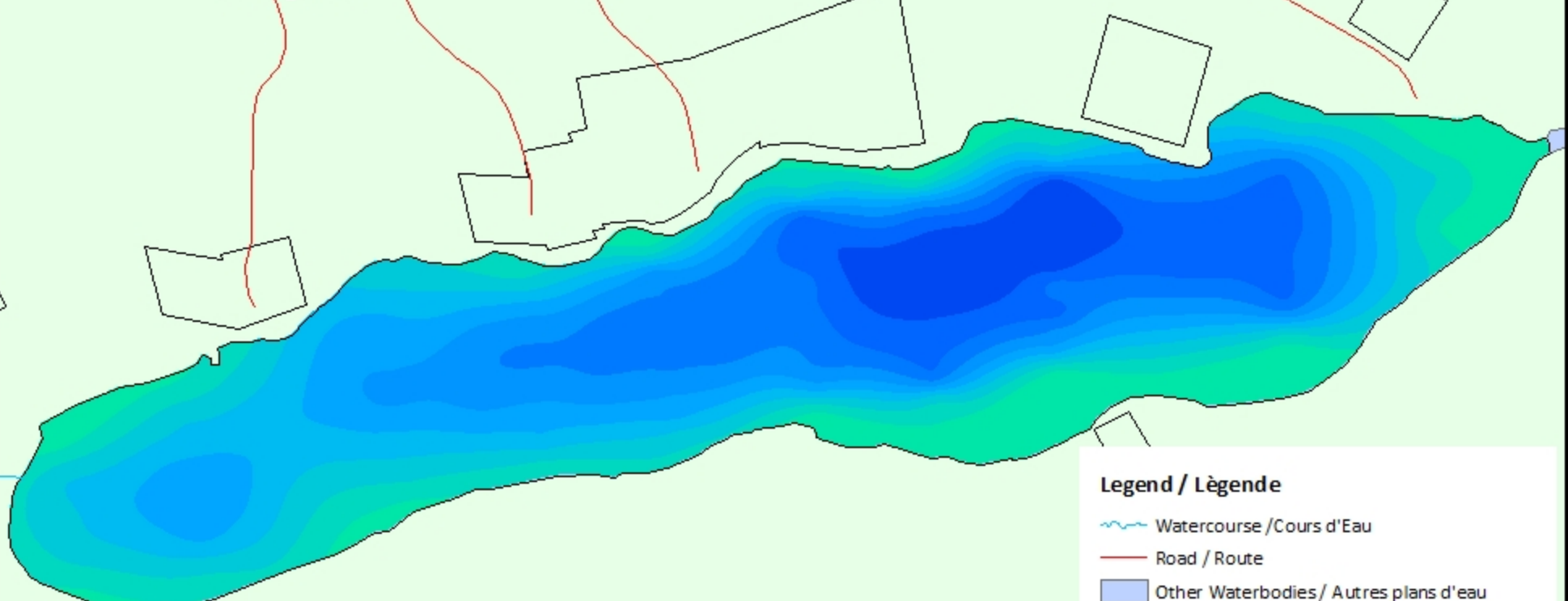
- Contours (Metres / Mètres)
- ~ Watercourse / Cours d'Eau
- Road / Route
- Other Waterbodies / Autres plans d'eau
- Non-Crown Land / Non Terre de La Couronne
- Crown Land / Terre de la Couronne

Upper Tetagouche Lake / Lac Upper Tetagouche

Depth (Metres) / Profondeur (Mètres)



0 125 250 500
Meters / Mètres



Legend / Légende

- Watercourse / Cours d'Eau
- Road / Route
- Other Waterbodies / Autres plans d'eau
- Non-Crown Land / Non Terre de La Couronne
- Crown Land / Terre de la Couronne

Lake Depths (Metres)

Profondeur de Lac (Mètres)

- 1.24 - 0
- 2.27 - -1.24
- 3.25 - -2.27
- 4.19 - -3.25
- 5.14 - -4.19
- 6.17 - -5.14
- 7.19 - -6.17
- 8.23 - -7.19
- 9.10 - -8.23