

# Tomogonops Lake / Lac Tomogonops

*Northumberland County / Comté de Northumberland*

*Miramichi Recreational Fishing Area /  
Zone de Pêche Récréative de Miramichi*

*47°20'02.2"N 66°05'39.0"W*

## Tomogonops Lake / Lac Tomogonops

**Note:** *The following maps are not designed for navigation purposes. Please exercise caution when using these maps as some shoals may not appear.*

**Remarque:** *Les cartes suivantes ne sont pas conçues à des fins de navigation. Faites preuve de prudence lors de l'utilisation de ces cartes, car certains hauts-fonds peuvent ne pas apparaître.*

<u>Lake Characteristics</u>	<u>Caractéristiques du lac</u>
Surface Area : 15.7 hectares / 38.8 acres Maximum Depth : 2.4 metres / 8 feet	Superficie : 15.7 hectares / 38.8 acres Profondeur maximale : 2.4 mètres / 8 pieds

<u>Species Present</u>	<u>Espèce Présente</u>
<b>Sport Fish</b> Brook Trout	<b>Poisson sportif</b> Truite mouchetée (Ombles de fontaine)
<b>Non-Sport Fish</b> Creek Chub White Sucker	<b>Poisson non sportif</b> Mulet à cornes Meunier noir

This lake is not part of the fish stocking program.

Ce lac ne fait pas partie du programme d'empoissonnement.

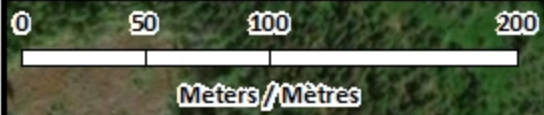






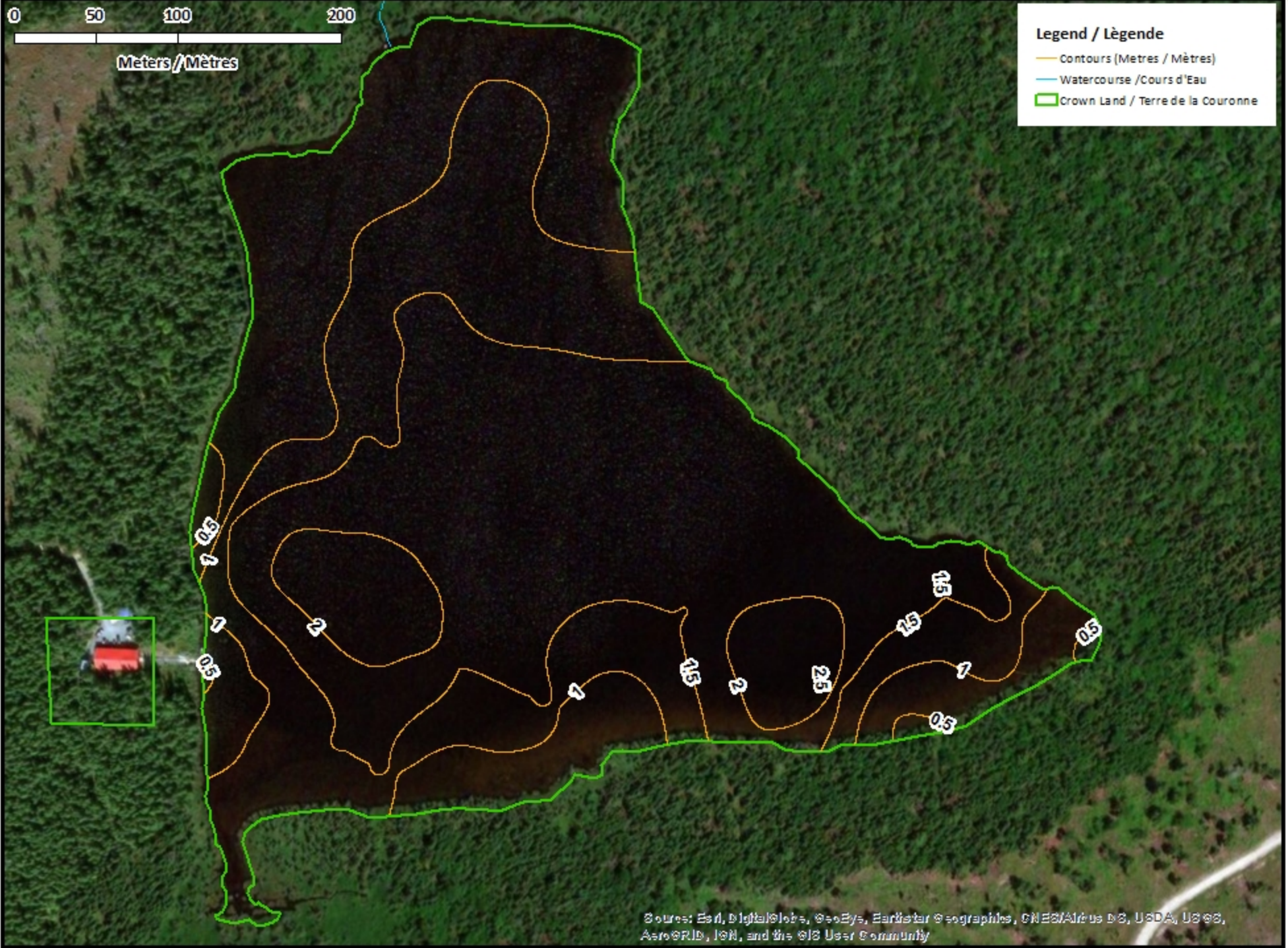
# Tomogonops Lake - Lac Tomogonops

## Contours (Metres / Mètres)



**Legend / Légende**

- Contours (Metres / Mètres)
- Watercourse / Cours d'Eau
- Crown Land / Terre de la Couronne

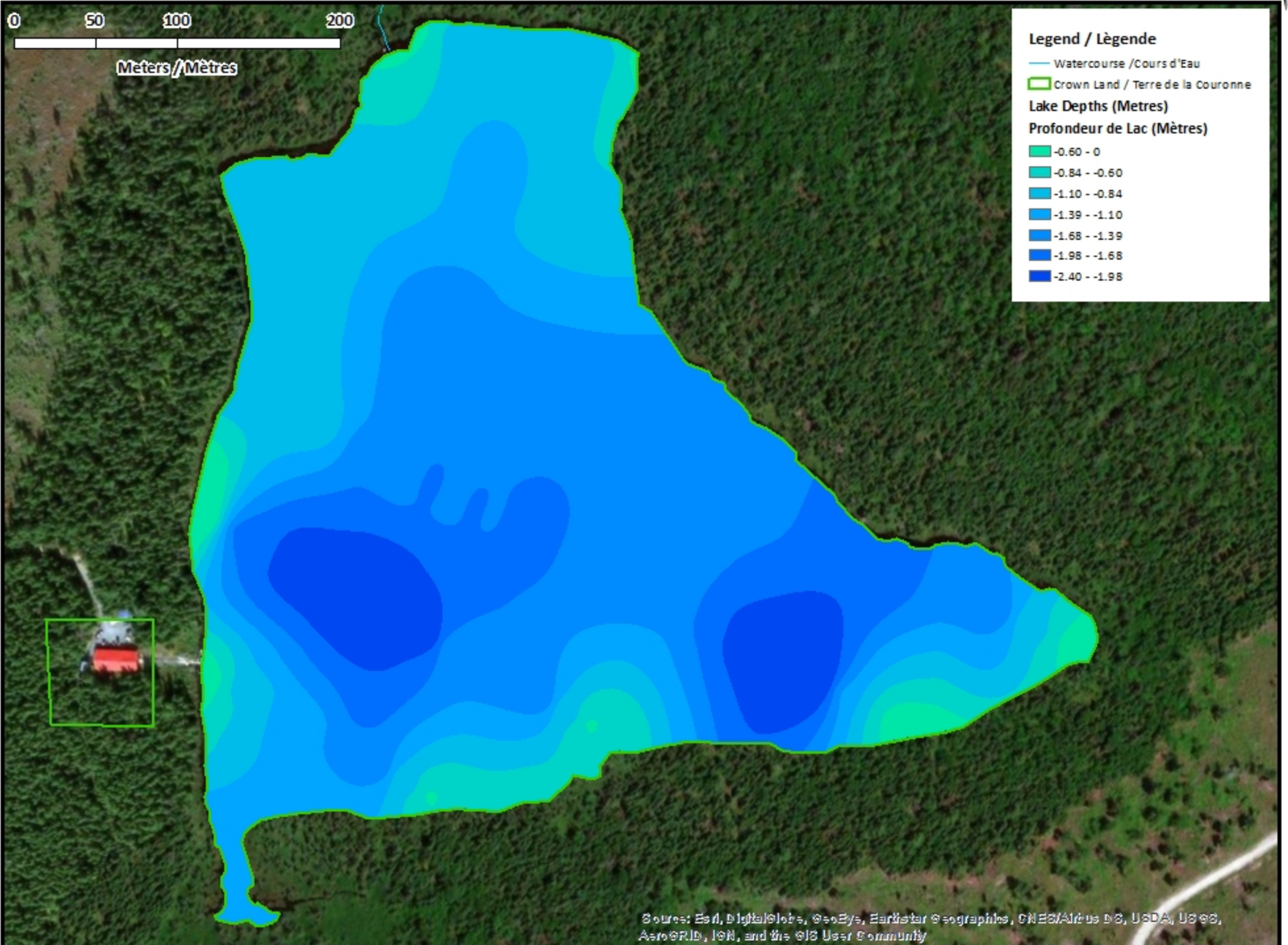
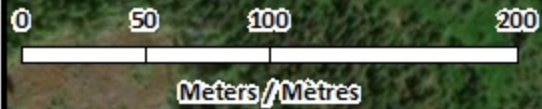


© Sources: Esri, DigitalGlobe, GeoEye, Earthstar Geographics, CNES/Airbus DS, USDA, USGS, AeroGRID, IGN, and the GIS User Community



# Tomogonops Lake - Lac Tomogonops

## Depth (Metres) / Profondeur (Mètres)

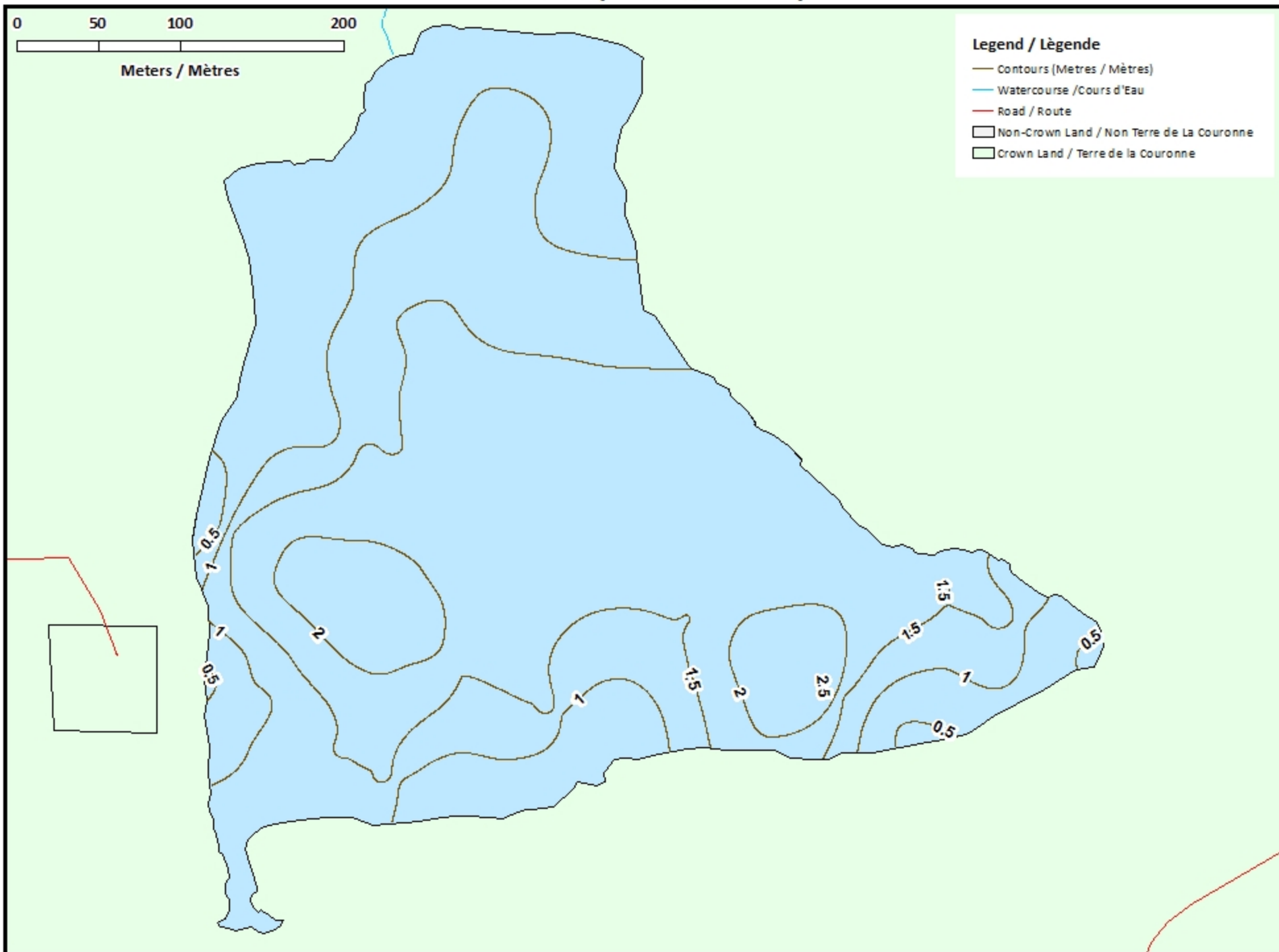


Sources: Esri, DigitalGlobe, GeoEye, Earthstar Geographics, CNES/Airbus DS, USDA, USGS, AeroGRID, IGN, and the GIS User Community



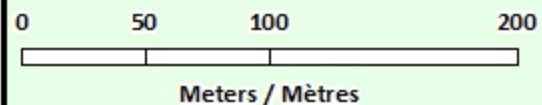
# Tomogonops Lake - Lac Tomogonops

## Contours (Metres / Mètres)



# Tomogonops Lake - Lac Tomogonops

## Depth (Metres) / Profondeur (Mètres)



### Legend / Légende

- Watercourse / Cours d'Eau
- Road / Route
- Non-Crown Land / Non Terre de La Couronne
- Crown Land / Terre de la Couronne

### Lake Depths (Metres)

#### Profondeur de Lac (Mètres)

- 0.60 - 0
- 0.84 - -0.60
- 1.10 - -0.84
- 1.39 - -1.10
- 1.68 - -1.39
- 1.98 - -1.68
- 2.40 - -1.98

