

South Lake / Lac South

Northumberland County / Comté de Northumberland

*Miramichi Recreational Fishing Area /
Zone de Pêche Récréative de Miramichi*

46°54'33.8"N 66°26'13.6"W

South Lake / Lac South

Note: *The following maps are not designed for navigation purposes. Please exercise caution when using these maps as some shoals may not appear.*

Remarque: *Les cartes suivantes ne sont pas conçues à des fins de navigation. Faites preuve de prudence lors de l'utilisation de ces cartes, car certains hauts-fonds peuvent ne pas apparaître.*

<u>Lake Characteristics</u>	<u>Caractéristiques du lac</u>
Surface Area : 10.1 hectares / 25.0 acres Maximum Depth : 2.7 metres / 9 feet	Superficie : 10.1 hectares / 25.0 acres Profondeur maximale : 2.7 mètres / 9 pieds

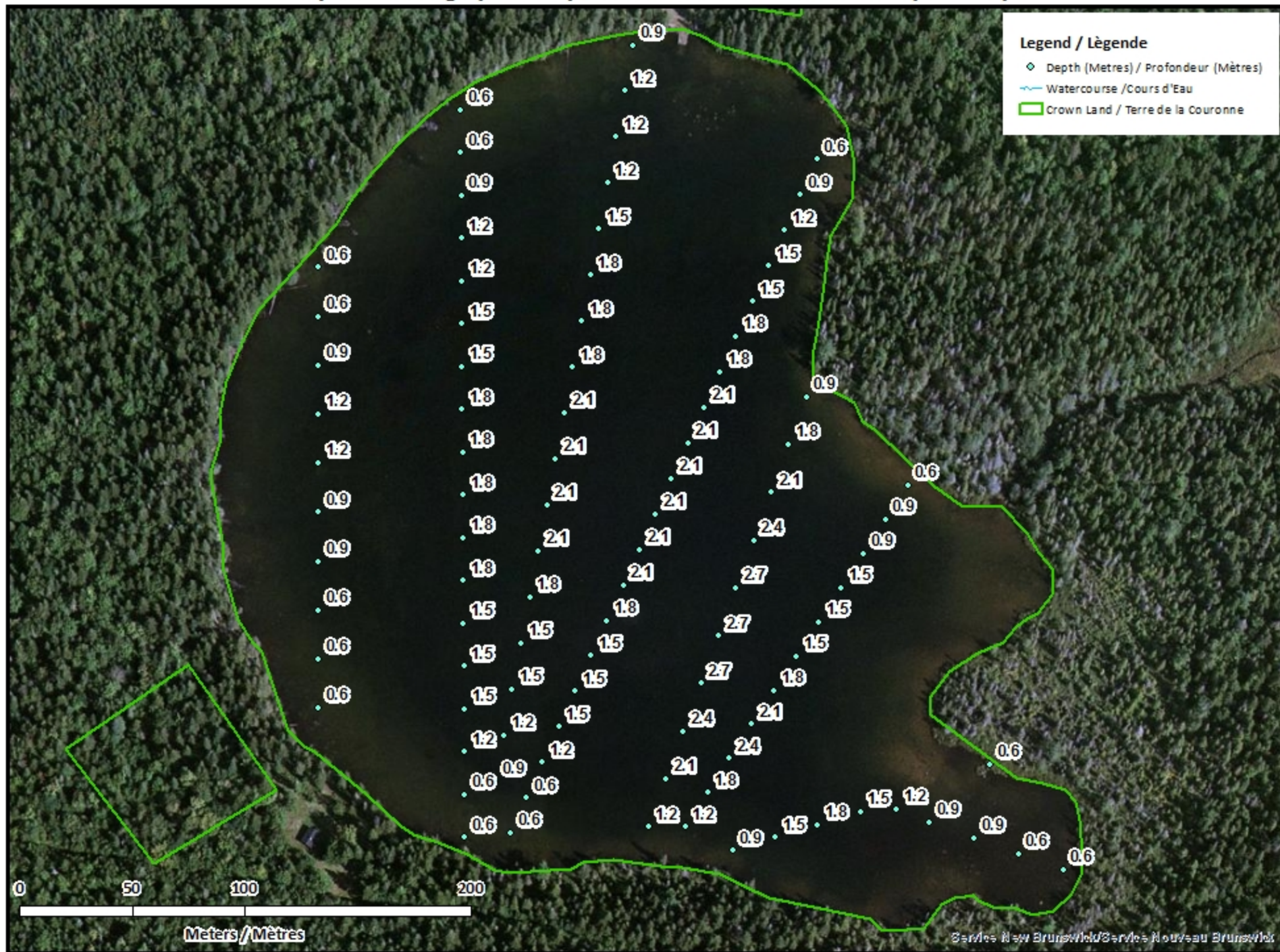
<u>Species Present</u>	<u>Espèce Présente</u>
Sport Fish Brook Trout	Poisson sportif Truite mouchetée (Ombles de fontaine)
Non-Sport Fish Lake Chub	Poisson non sportif Méné de lac

This lake is not part of the fish stocking program.

Ce lac ne fait pas partie du programme d'empoissonnement.

South Lake / Lac South

Depth Readings (Metres) / Indications de Profondeur (Mètres)

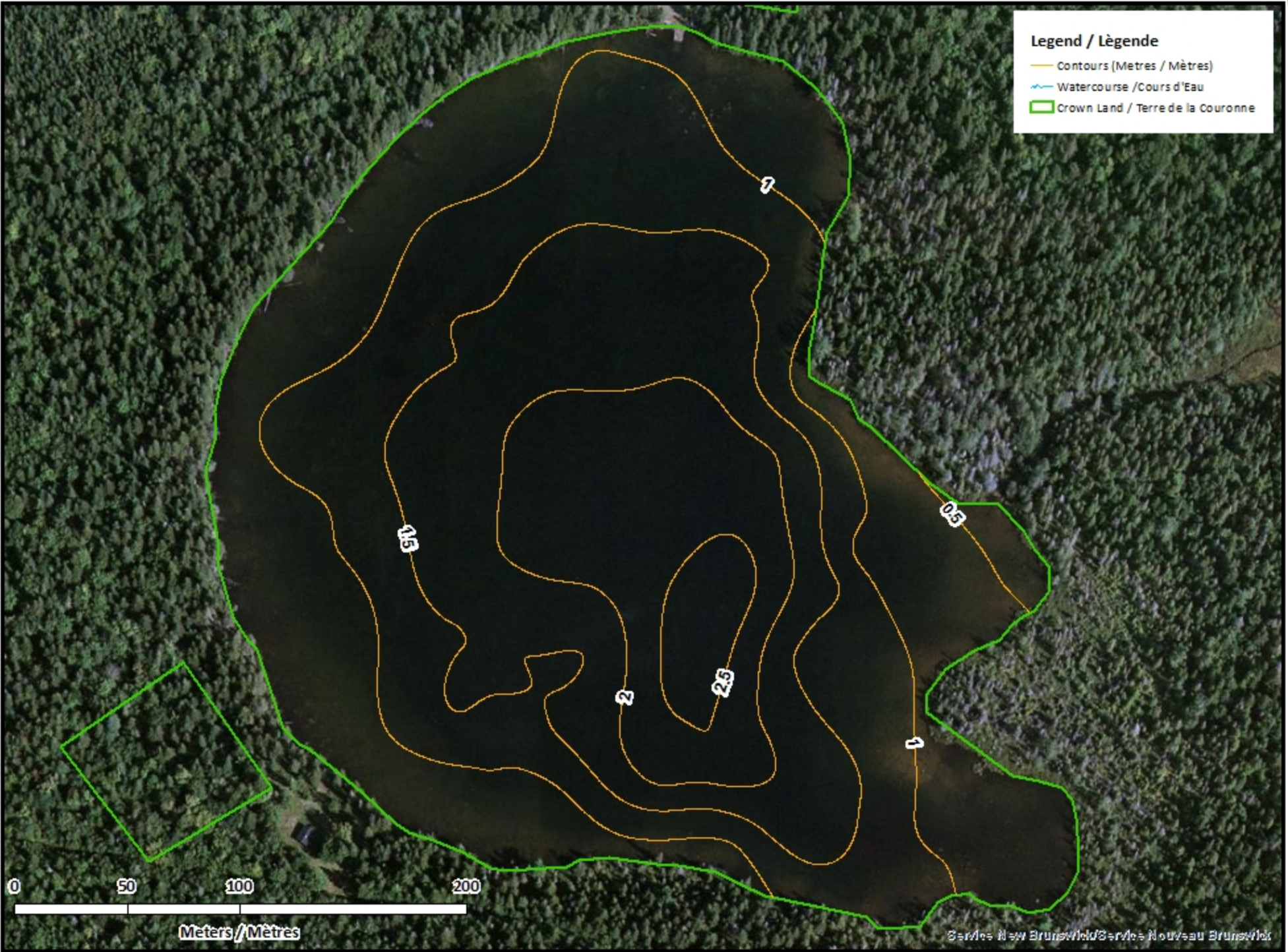


South Lake / Lac South Contours (Metres / Mètres)



Legend / Légende

- Contours (Metres / Mètres)
- Watercourse / Cours d'Eau
- Crown Land / Terre de la Couronne



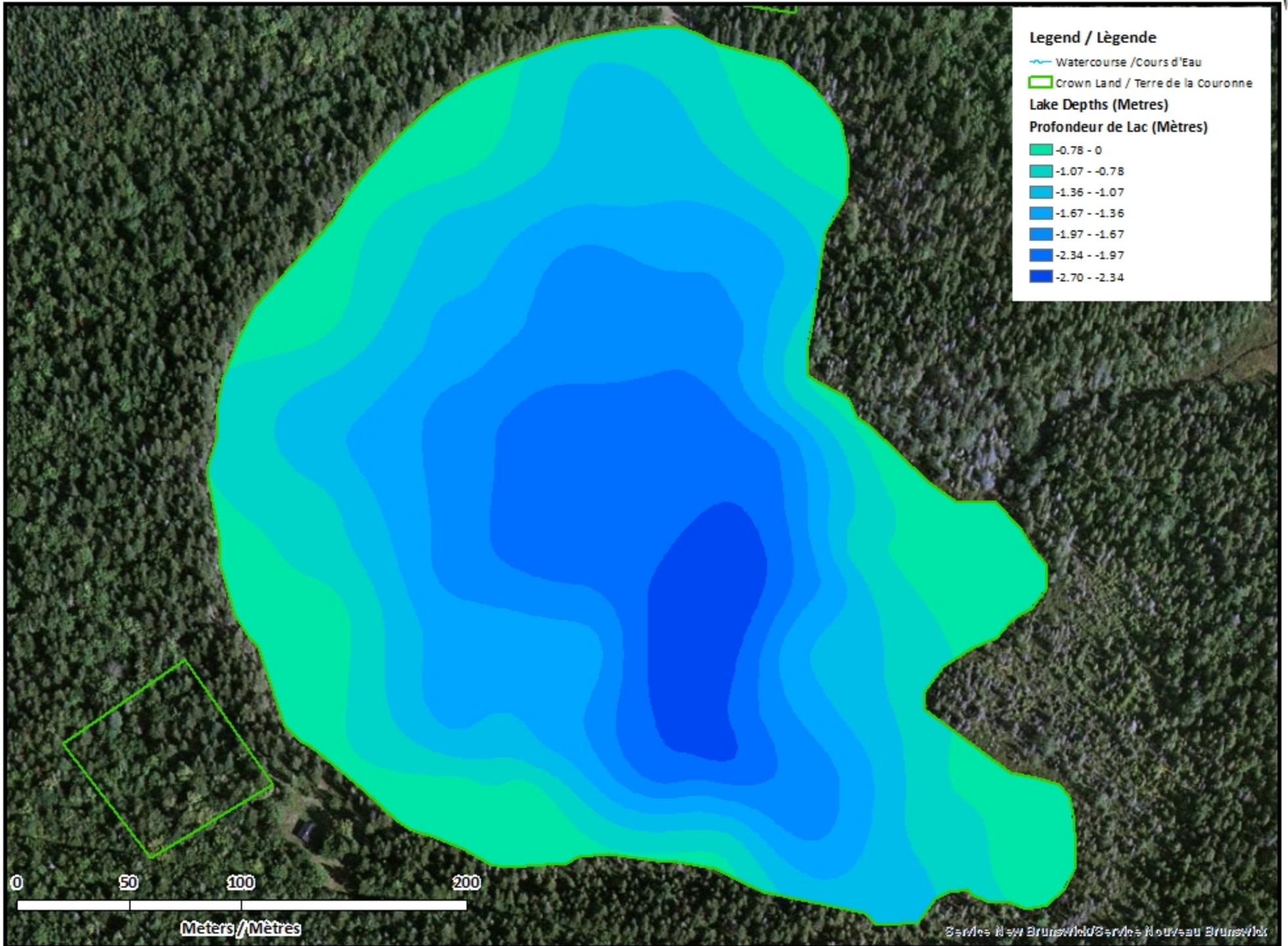
0 50 100 200

Meters / Mètres

Services New Brunswick / Services Nouveau Brunswick

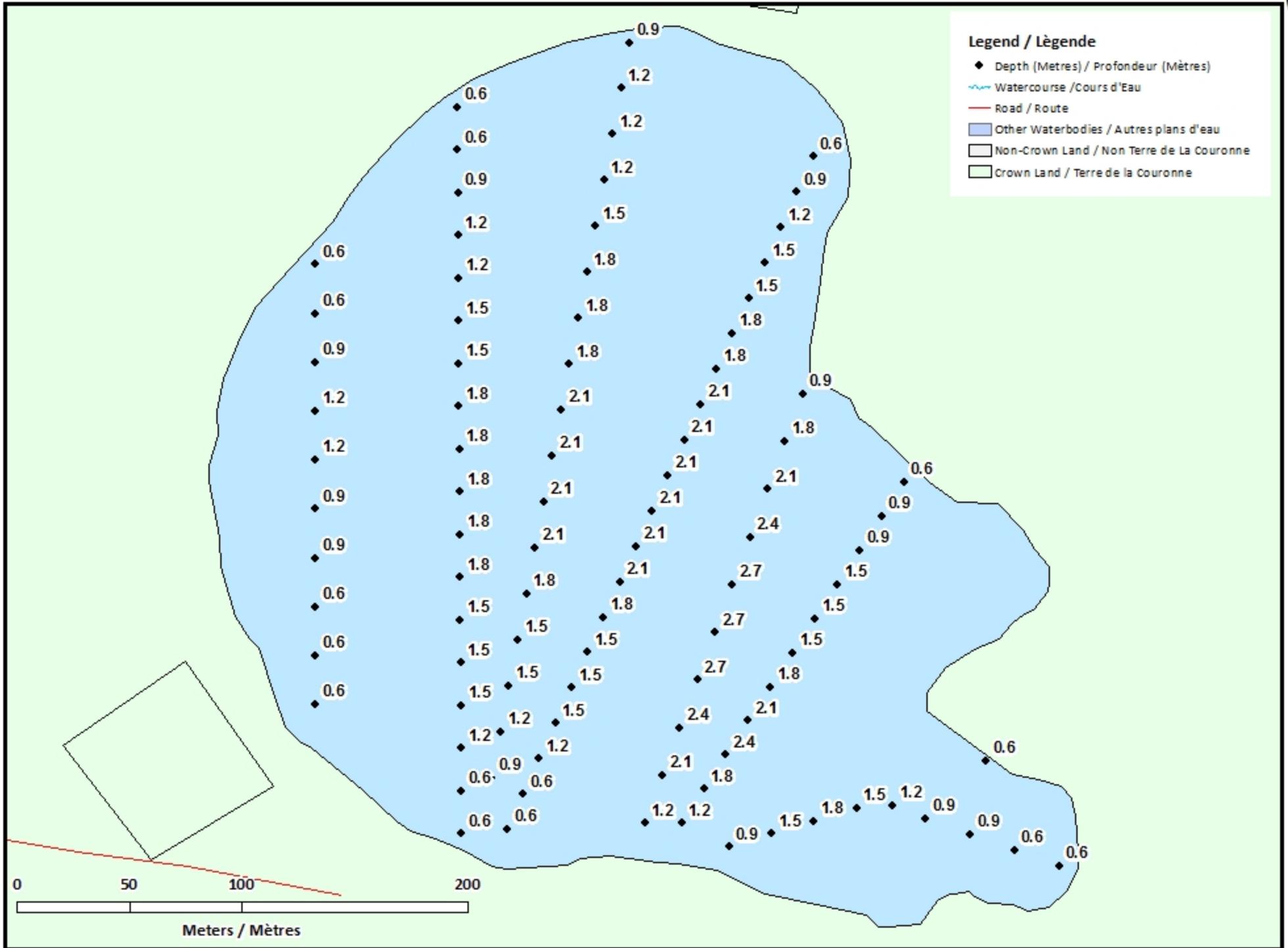
South Lake / Lac South

Depth (Metres) / Profondeur (Mètres)



South Lake / Lac South

Depth Readings (Metres) / Indications de Profondeur (Mètres)

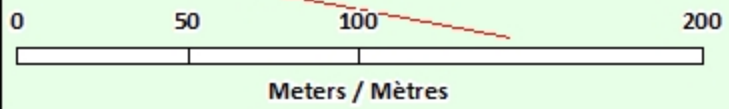
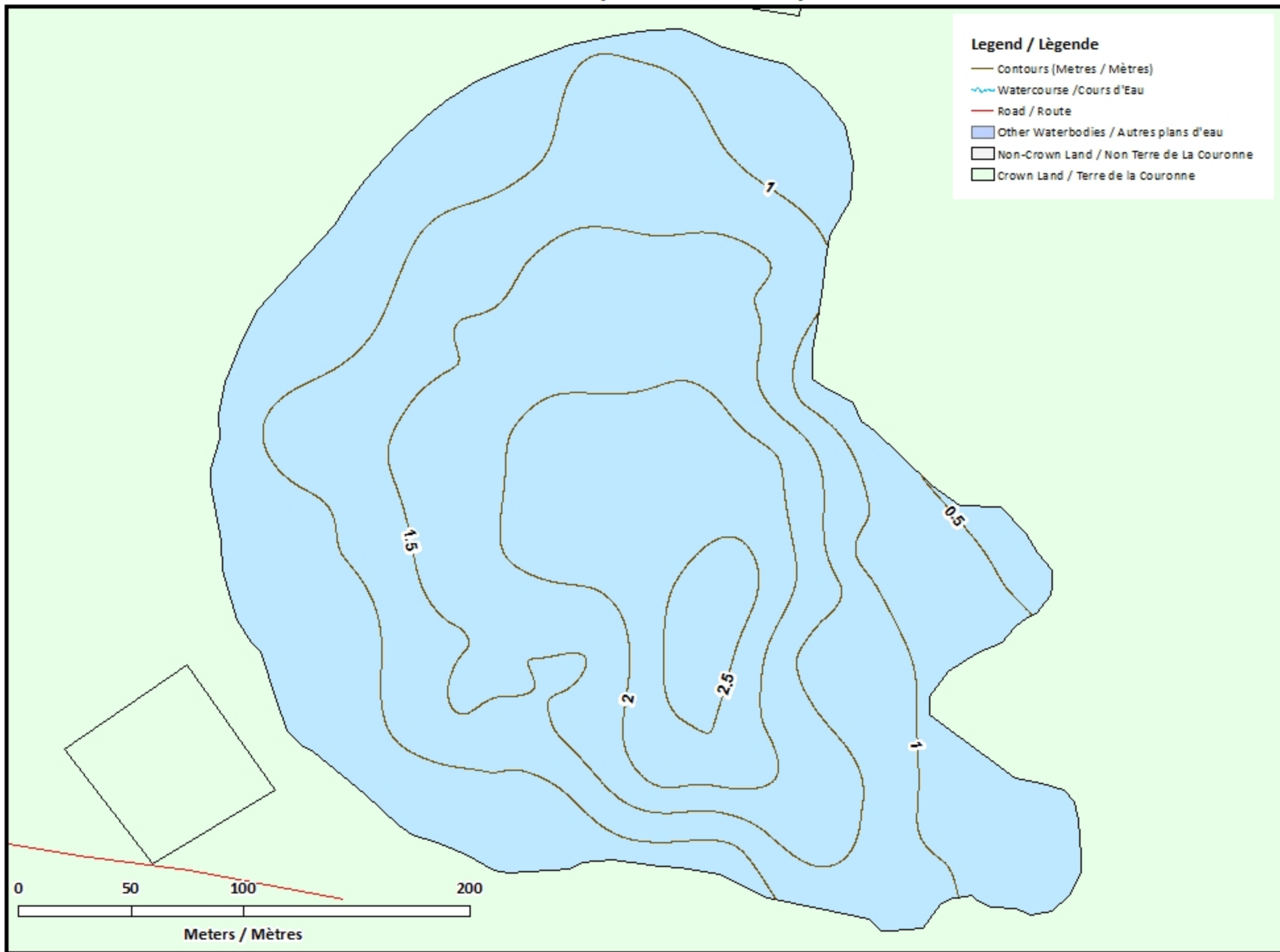


South Lake / Lac South Contours (Metres / Mètres)



Legend / Légende

- Contours (Metres / Mètres)
- ~ Watercourse / Cours d'Eau
- Road / Route
- Other Waterbodies / Autres plans d'eau
- Non-Crown Land / Non Terre de La Couronne
- Crown Land / Terre de la Couronne



South Lake / Lac South

Depth (Metres) / Profondeur (Mètres)

