

Seven Mile Lake / Lac Seven Mile

Kings County / Comté de Kings

*Southwest Recreational Fishing Area /
Zone de Pêche Récréative de Sud-Ouest*

45°13'48.6"N 66°26'21.9"W

Seven Mile Lake / Lac Seven Mile

Note: *The following maps are not designed for navigation purposes. Please exercise caution when using these maps as some shoals may not appear.*

Remarque: *Les cartes suivantes ne sont pas conçues à des fins de navigation. Faites preuve de prudence lors de l'utilisation de ces cartes, car certains hauts-fonds peuvent ne pas apparaître.*

<u>Lake Characteristics</u>	<u>Caractéristiques du lac</u>
Surface Area : 290.9 hectares / 718.8 acres Maximum Depth : 22.7 metres / 74 feet	Superficie : 290.9 hectares / 718.8 acres Profondeur maximale : 22.7 mètres / 74 pieds

<u>Species Present</u>	<u>Espèce Présente</u>
Sport Fish Brook Trout	Poisson sportif Truite mouchetée (Ombles de fontaine)
Non-Sport Fish American Eel Blacknose Dace Creek Chub Fallfish Ninespine Stickleback Threespine Stickleback White Sucker	Poisson non sportif Anguille d'Amérique Naseux noir Mulet à cornes Ouitouche Épinoche à neuf épines Épinoche à trois épines Meunier noir

This lake is not part of the fish stocking program.

Ce lac ne fait pas partie du programme d'empoissonnement.

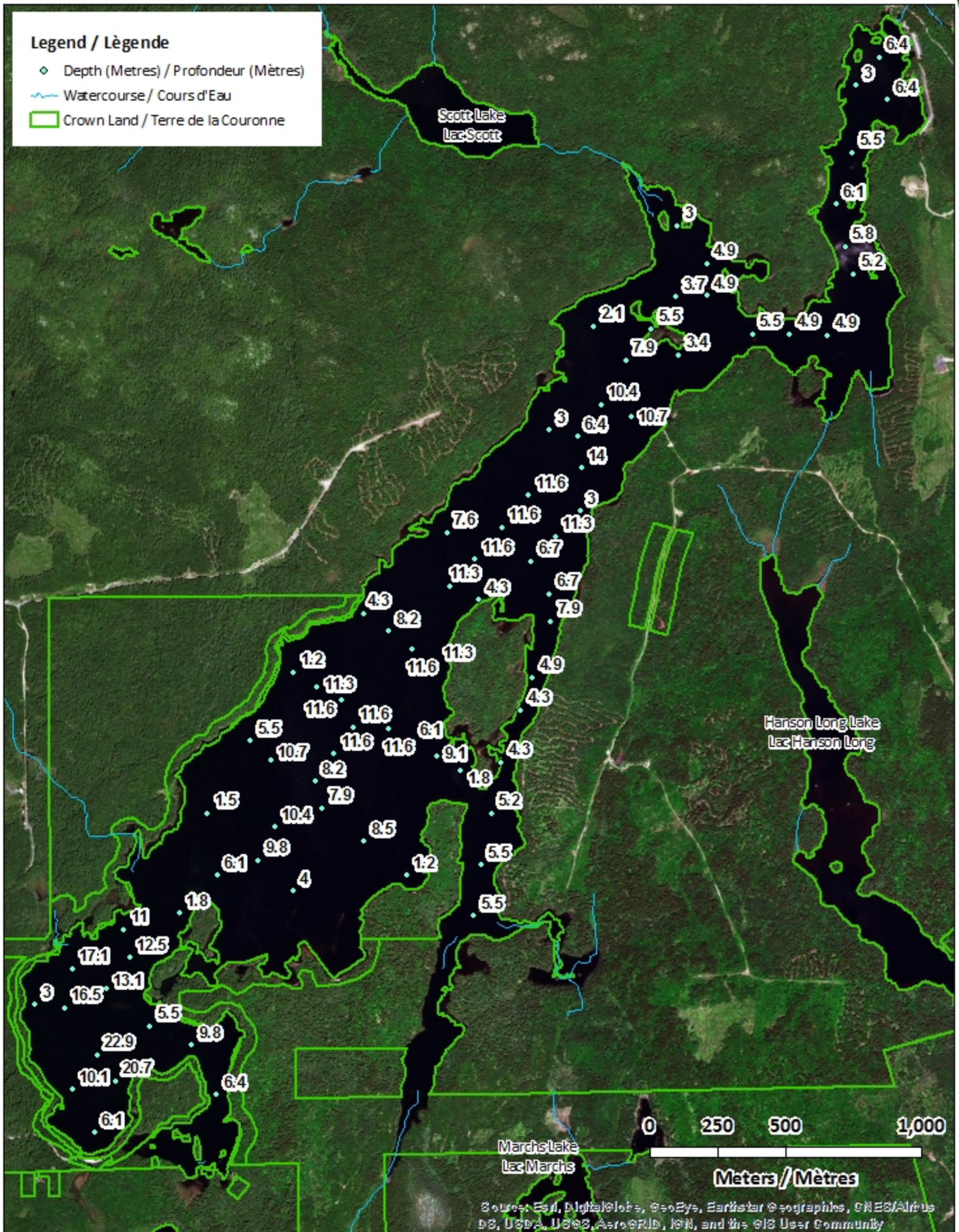
Seven Mile Lake / Lac Seven Mile

Depth Readings (Metres) / Indications de Profondeur (Mètres)



Legend / Légende

- ◆ Depth (Metres) / Profondeur (Mètres)
- ~ Watercourse / Cours d'Eau
- Crown Land / Terre de la Couronne



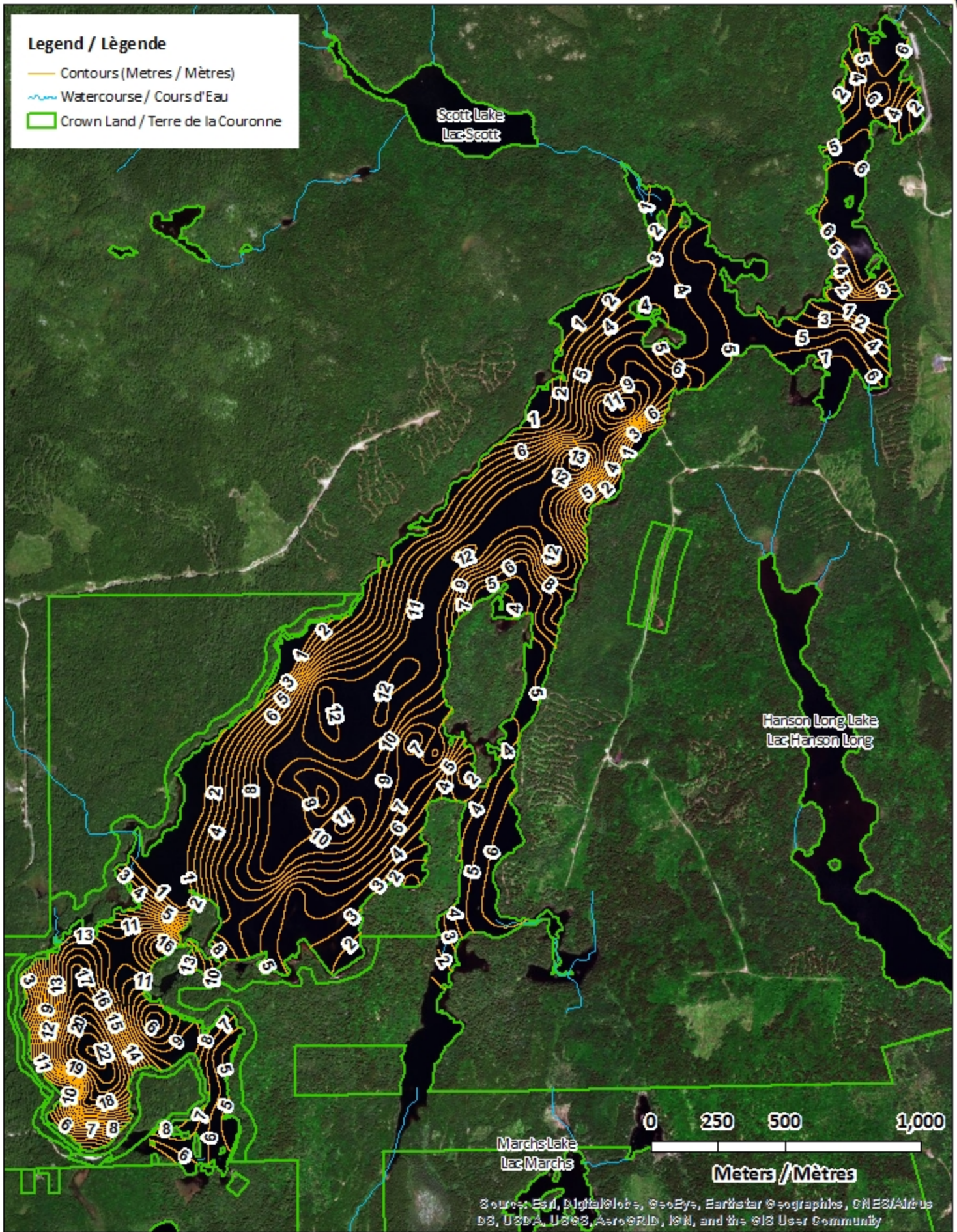
Source: Esri, DigitalGlobe, GeoEye, Earthstar, © geographics, © NASA/airphoto, © USDA, USGS, AeroGRID, IGN, and the GIS User Community

Seven Mile Lake / Lac Seven Mile Contours (Metres / Mètres)



Legend / Légende

- Contours (Metres / Mètres)
- Watercourse / Cours d'Eau
- Crown Land / Terre de la Couronne




Source: Esri, DigitalGlobe, GeoEye, Earthstar Geographics, CNES/Airbus DS, USDA, USGS, AeroGRID, IGN, and the GIS User Community

Seven Mile Lake / Lac Seven Mile

Depth (Metres) / Profondeur (Mètres)




Legend / Légende


 Watercourse / Cours d'Eau


 Crown Land / Terre de la Couronne

Lake Depths (Metres)

Profondeur de Lac (Mètres)

 -2.82 - 0

 -5.12 - -2.82

 -7.11 - -5.12


 -9.09 - -7.11

 -10.87 - -9.09

 -13.07 - -10.87

 -16.00 - -13.07

 -19.34 - -16.00

 -22.90 - -19.34

Scott Lake
Lac Scott

Hanson Long Lake
Lac Hanson Long

March Lake
Lac March

0 250 500 1,000

Meters / Mètres

Source: Esri, DigitalGlobe, GeoEye, Earthstar Geographics, CNES/Airbus DS, USDA, USGS, AeroGRID, IGN, and the GIS User Community

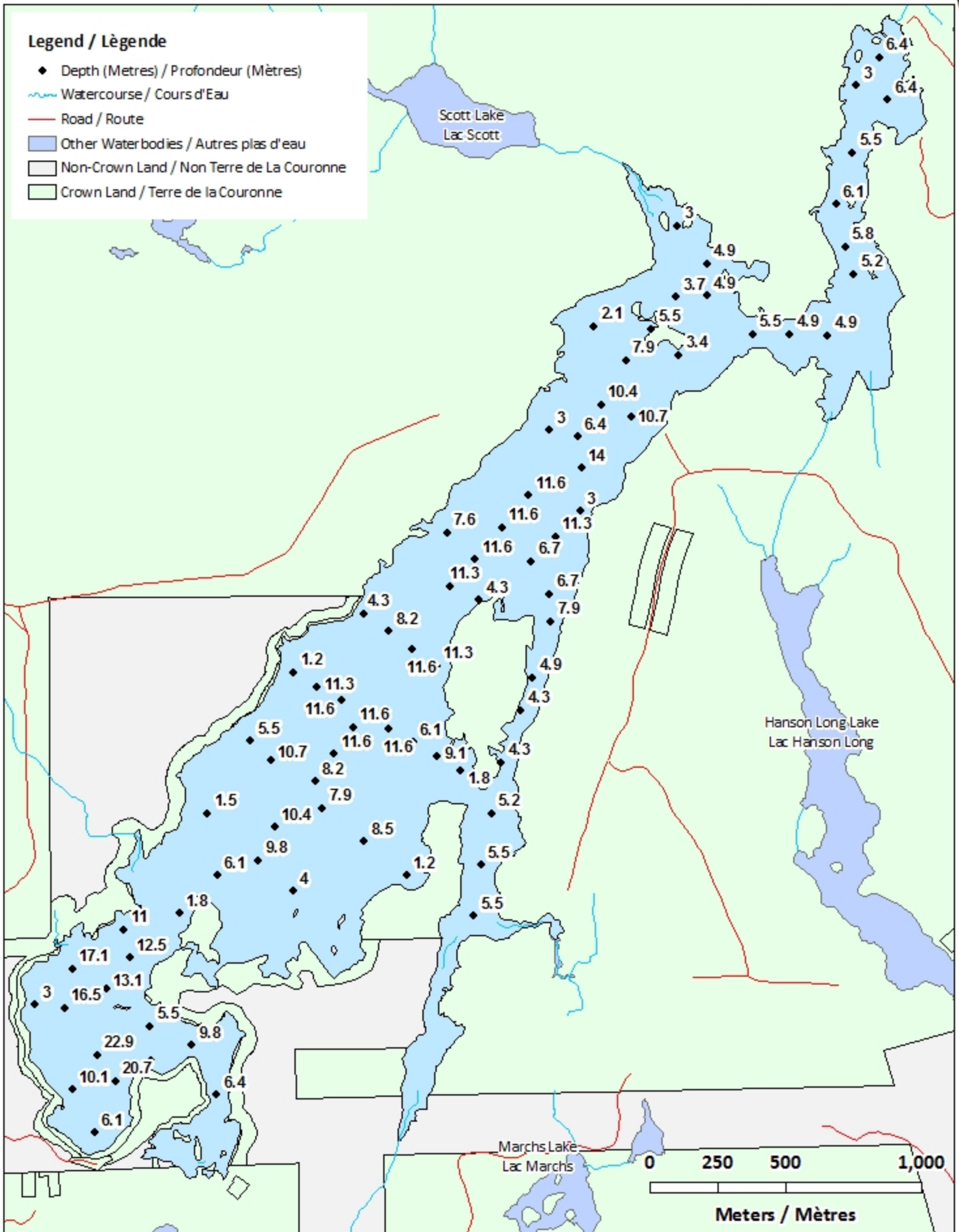
Seven Mile Lake / Lac Seven Mile

Depth Readings (Metres) / Indications de Profondeur (Mètres)



Legend / Légende

- ◆ Depth (Metres) / Profondeur (Mètres)
- ~ Watercourse / Cours d'Eau
- Road / Route
- Other Waterbodies / Autres plas d'eau
- Non-Crown Land / Non Terre de La Couronne
- Crown Land / Terre de la Couronne

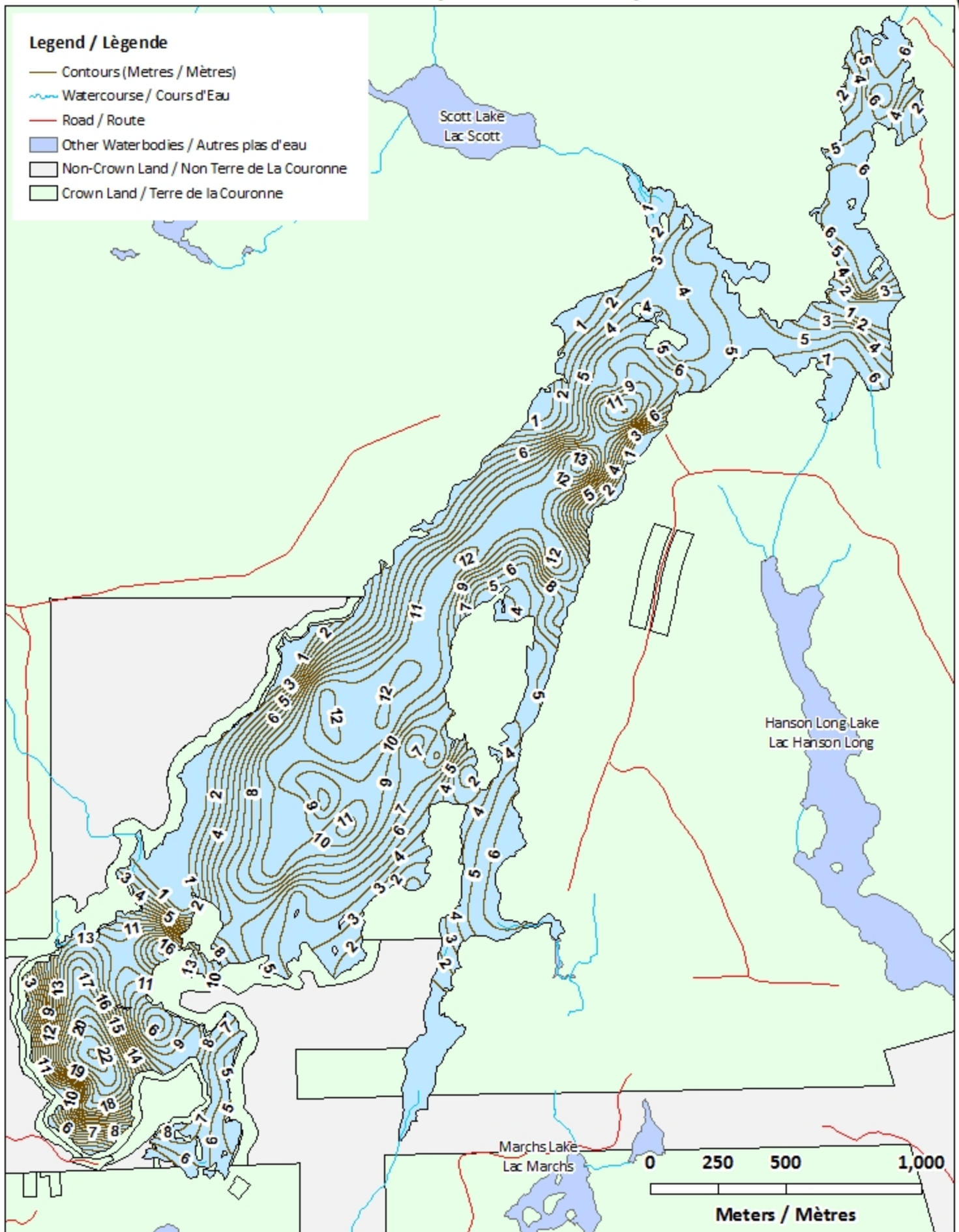


Seven Mile Lake / Lac Seven Mile Contours (Metres / Mètres)



Legend / Légende

- Contours (Metres / Mètres)
- ~ Watercourse / Cours d'Eau
- Road / Route
- Other Waterbodies / Autres plans d'eau
- Non-Crown Land / Non Terre de La Couronne
- Crown Land / Terre de la Couronne



Seven Mile Lake / Lac Seven Mile

Depth (Metres) / Profondeur (Mètres)



Legend / Légende

- Watercourse / Cours d'Eau
- Road / Route
- Other Waterbodies / Autres plans d'eau
- Non-Crown Land / Non Terre de La Couronne
- Crown Land / Terre de la Couronne

Lake Depths (Metres)

Profondeur de Lac (Mètres)

- 2.82 - 0
- 5.12 - -2.82
- 7.11 - -5.12
- 9.09 - -7.11
- 10.87 - -9.09
- 13.07 - -10.87
- 16.00 - -13.07
- 19.34 - -16.00
- 22.90 - -19.34

