

Mullin Stream Lake / Lac Mullin Stream

Northumberland County / Comté de Northumberland

*Miramichi Recreational Fishing Area /
Zone de Pêche Rêcréative de Miramichi*

47°00'39.7"N 66°18'10.0"W

Mullin Stream Lake / Lac Mullin Stream

Note: *The following maps are not designed for navigation purposes. Please exercise caution when using these maps as some shoals may not appear.*

Remarque: *Les cartes suivantes ne sont pas conçues à des fins de navigation. Faites preuve de prudence lors de l'utilisation de ces cartes, car certains hauts-fonds peuvent ne pas apparaître.*

<u>Lake Characteristics</u>	<u>Caractéristiques du lac</u>
Surface Area : 315.1 hectares / 778.6 acres Maximum Depth : 6.7 metres / 22 feet	Superficie : 315.1 hectares / 778.6 acres Profondeur maximale : 6.7 mètres / 22 pieds

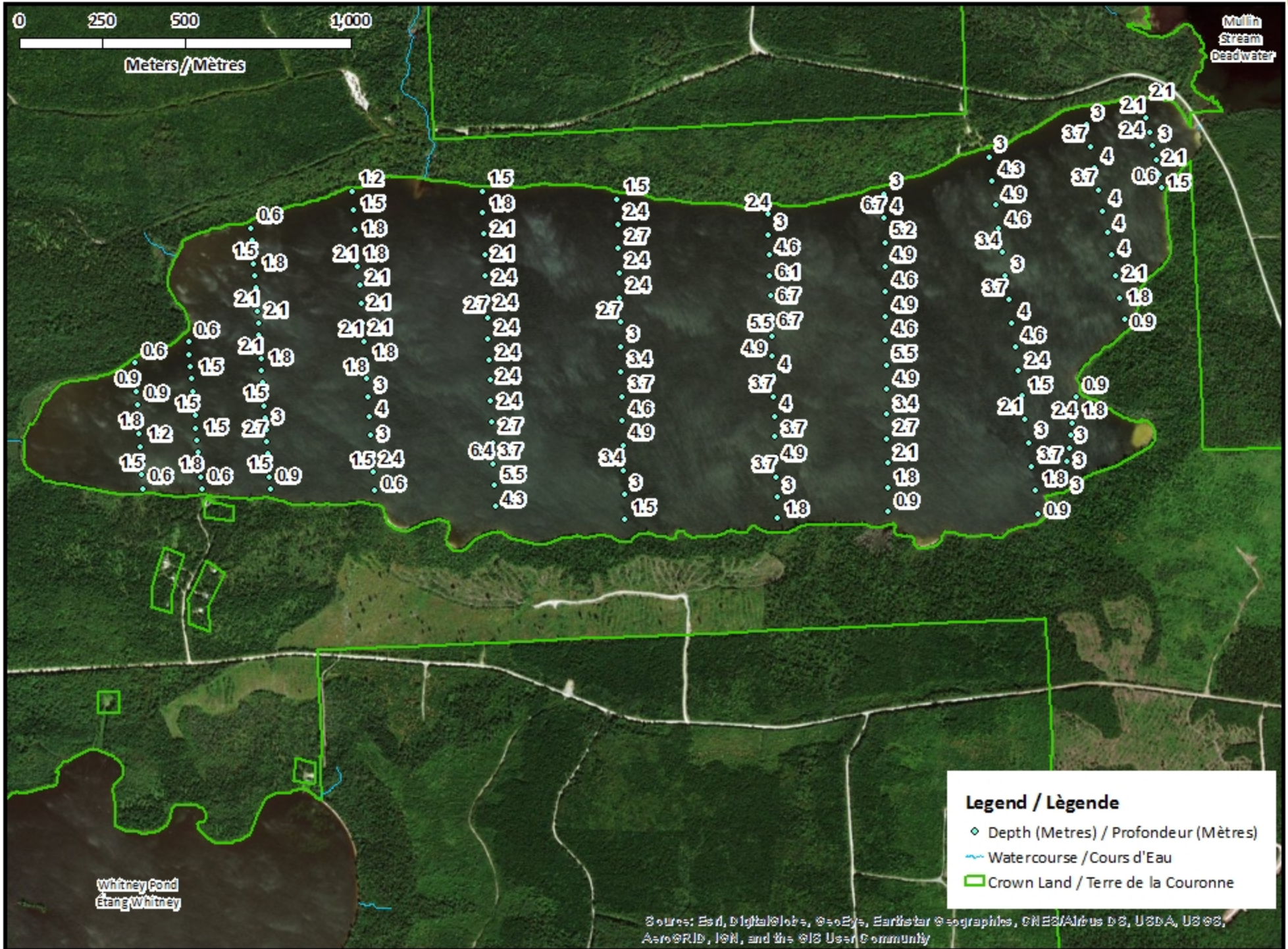
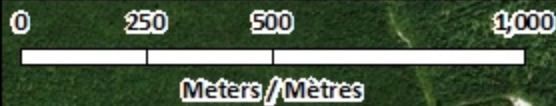
<u>Species Present</u>	<u>Espèce Présente</u>
Sport Fish Brook Trout	Poisson sportif Truite mouchetée (Ombles de fontaine)
Non-Sport Fish American Eel Lake Chub White Sucker	Poisson non sportif Anguille d'Amérique Méné de lac Meunier noir

This lake is currently part of the fish stocking program (Brook Trout).

Ce lac fait actuellement partie du programme d'empoissonnement (Ombles de fontaine).

Mullin Stream Lake / Lac Mullin Stream

Depth Readings (Metres) / Indications de Profondeur (Mètres)

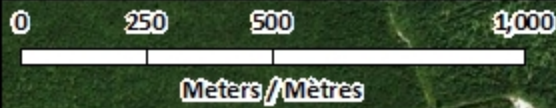


Whitney Pond
Étang Whitney

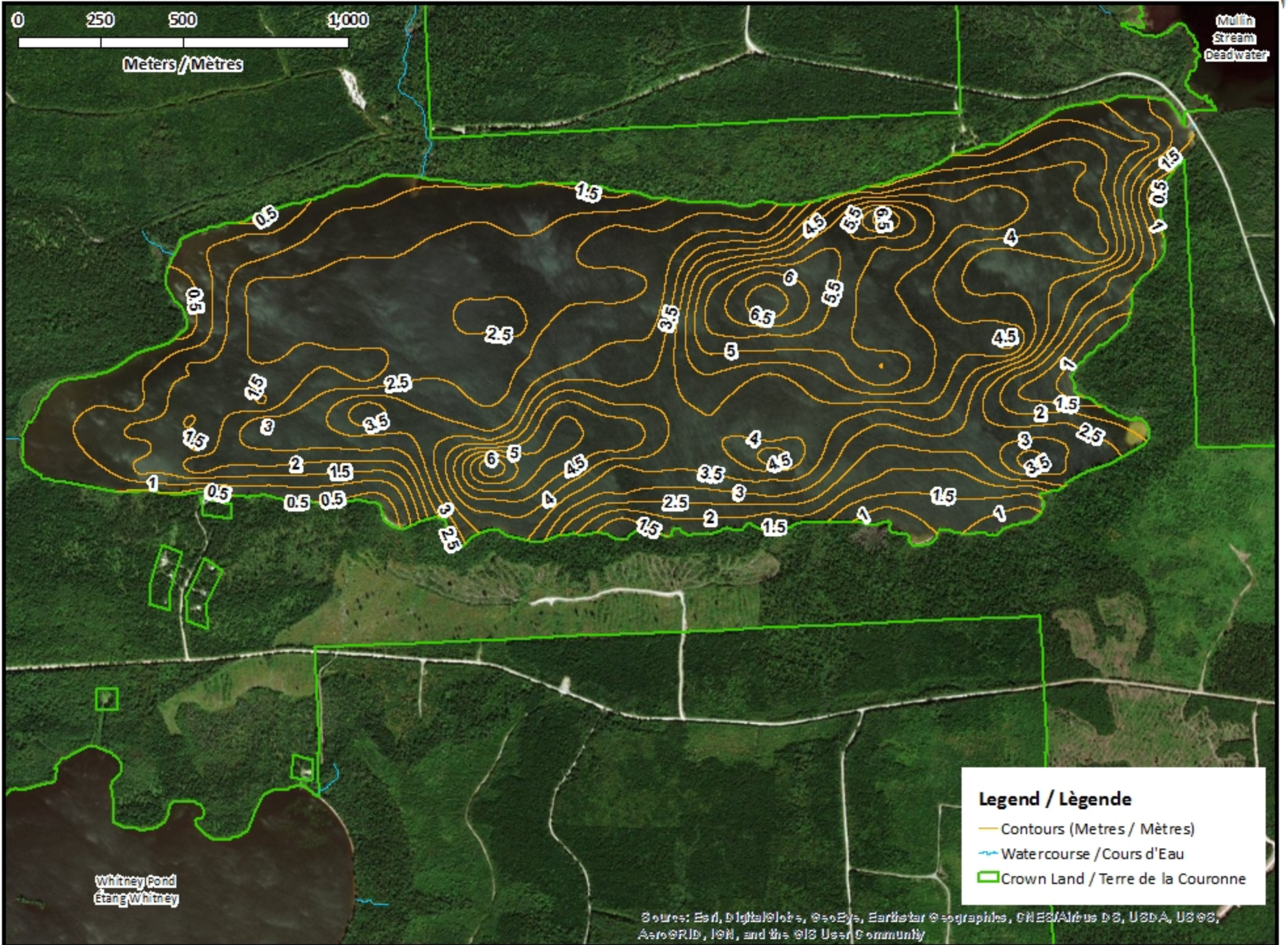
© Sources: Esri, DigitalGlobe, GeoEye, Earthstar Geographics, CNES/Airbus DS, USDA, USGS, AeroGRID, IGN, and the GIS User Community

Mullin Stream Lake / Lac Mullin Stream

Contours (Metres / Mètres)



Mullin Stream
Deadwater



Whitney Pond
Étang Whitney

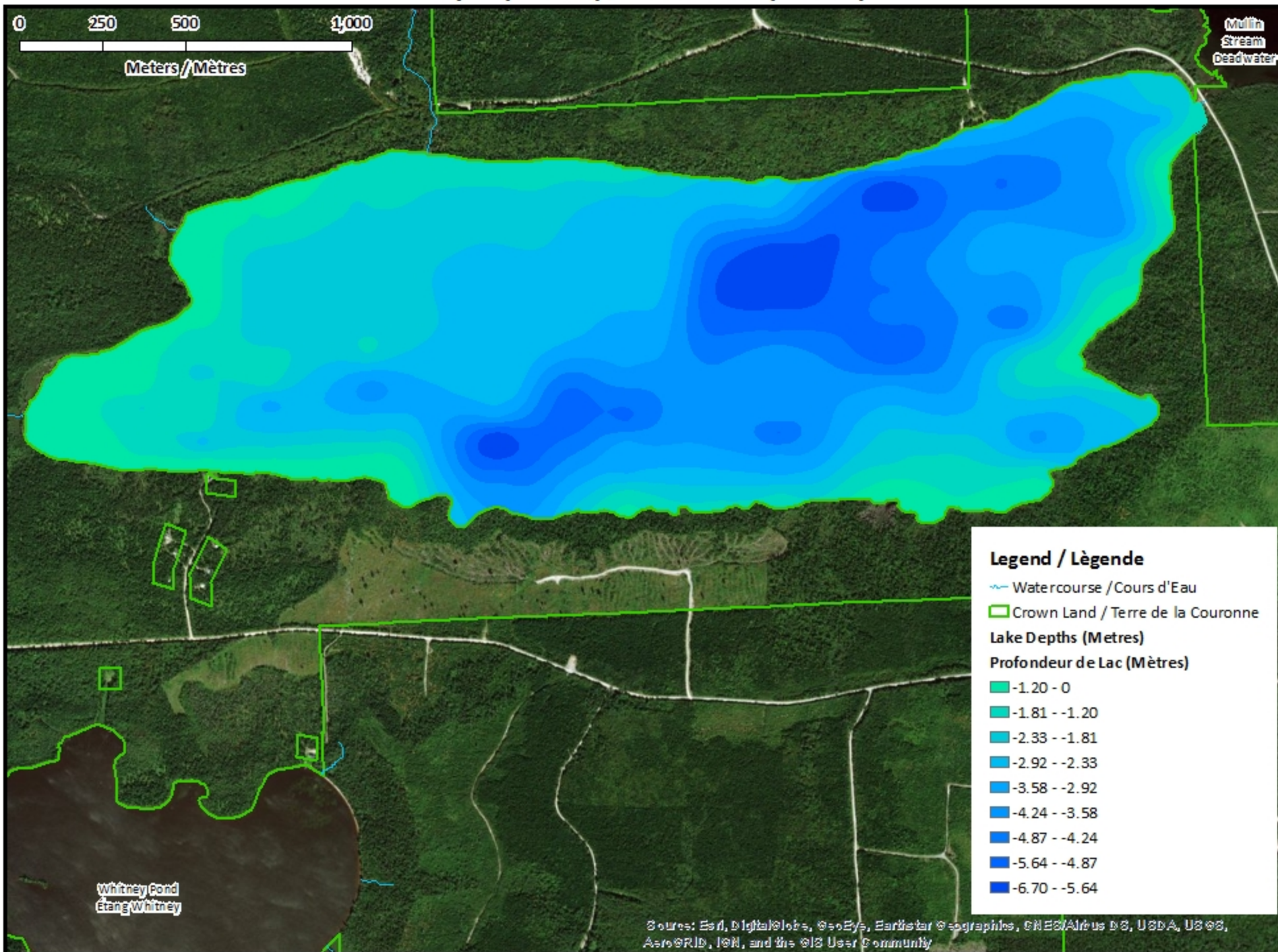
Legend / Légende

- Contours (Metres / Mètres)
- Watercourse / Cours d'Eau
- Crown Land / Terre de la Couronne

Sources: Esri, DigitalGlobe, GeoEye, Earthstar Geographics, CNES/Airbus DS, USDA, USGS, AeroGRID, IGN, and the GIS User Community

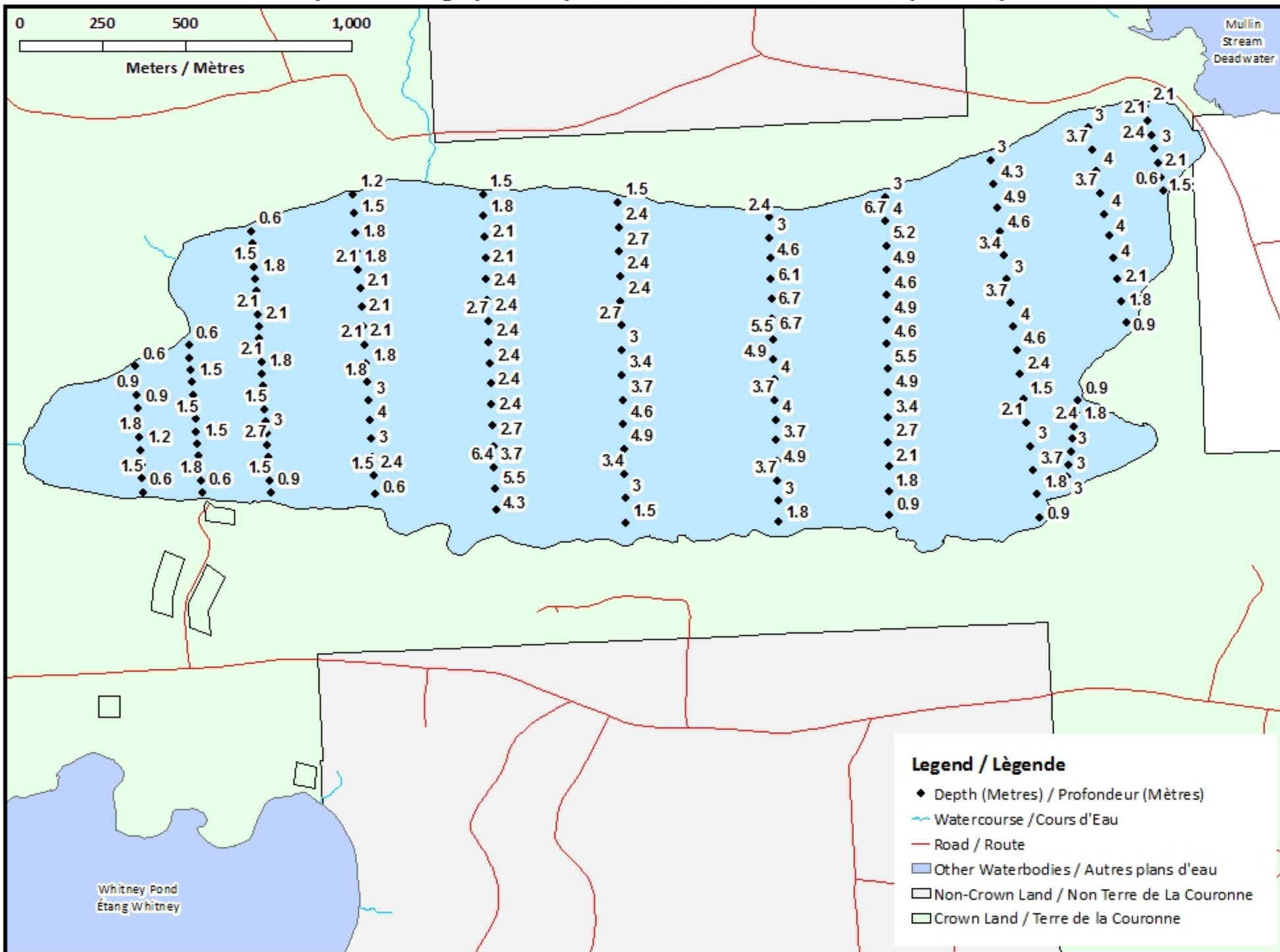
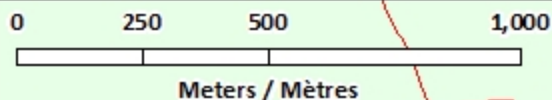
Mullin Stream Lake / Lac Mullin Stream

Depth (Metres) / Profondeur (Mètres)



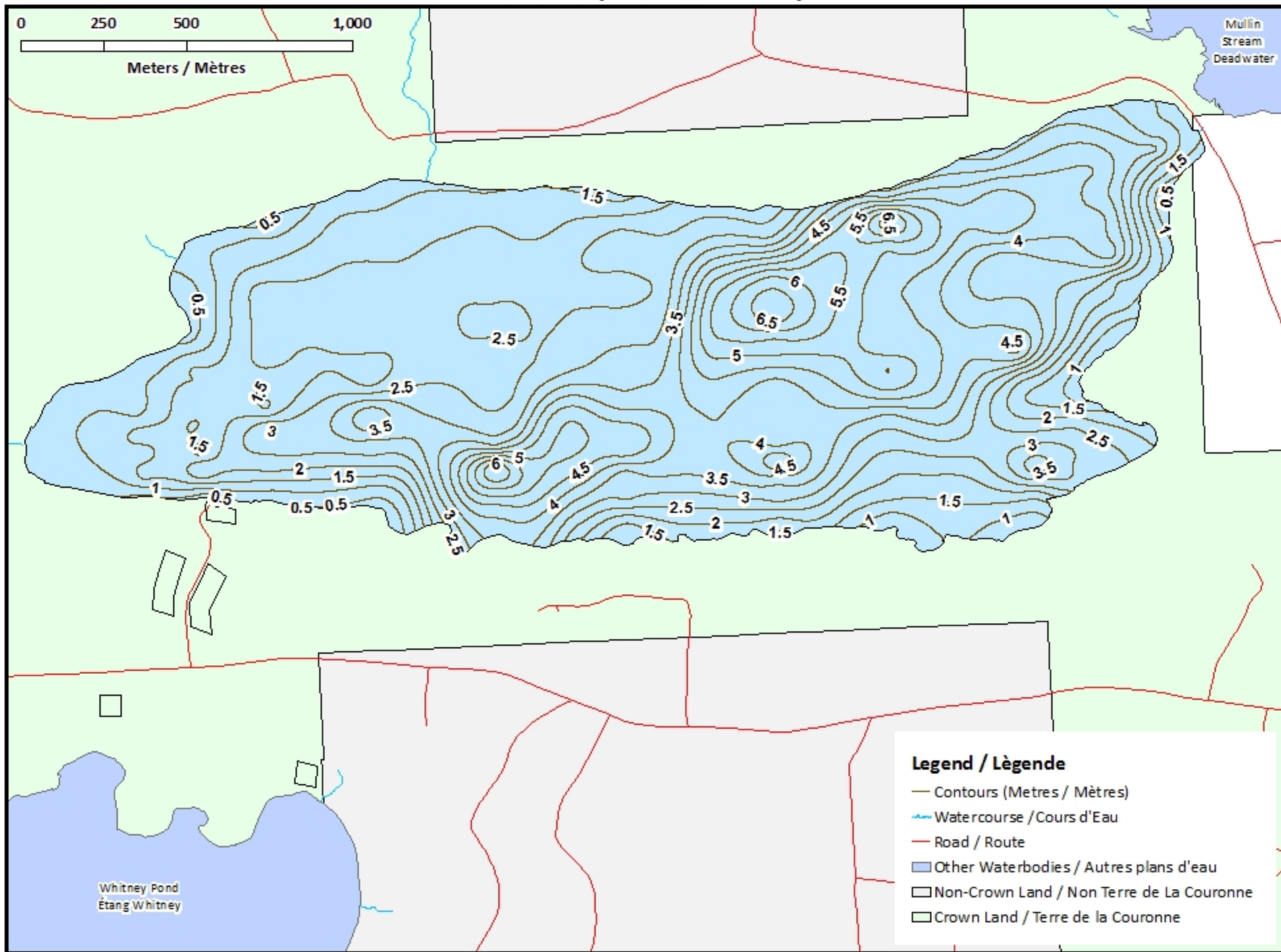
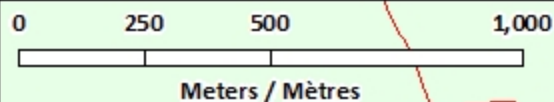
Mullin Stream Lake / Lac Mullin Stream

Depth Readings (Metres) / Indications de Profondeur (Mètres)



Mullin Stream Lake / Lac Mullin Stream

Contours (Metres / Mètres)



Legend / Légende

- Contours (Metres / Mètres)
- ~ Watercourse / Cours d'Eau
- Road / Route
- Other Waterbodies / Autres plans d'eau
- Non-Crown Land / Non Terre de La Couronne
- Crown Land / Terre de la Couronne

Whitney Pond
Étang Whitney

Mullin Stream
Deadwater

Mullin Stream Lake / Lac Mullin Stream

Depth (Metres) / Profondeur (Mètres)

