

Modsley Lake / Lac Modsley

York County / Comté de York

*Southwest Recreational Fishing Area /
Zone de Pêche Récréative de Sud-Ouest*

45°37'41.9"N 67°21'01.0"W

Modsley Lake/ Lac Modsley

Note: *The following maps are not designed for navigation purposes. Please exercise caution when using these maps as some shoals may not appear.*

Remarque: *Les cartes suivantes ne sont pas conçues à des fins de navigation. Faites preuve de prudence lors de l'utilisation de ces cartes, car certains hauts-fonds peuvent ne pas apparaître.*

<u>Lake Characteristics</u>	<u>Caractéristiques du lac</u>
Surface Area : 412.0 hectares / 1018.0 acres Maximum Depth : 8.2 metres / 27 feet	Superficie : 412.0 hectares / 1018.0 acres Profondeur maximale : 8.2 mètres / 27 pieds

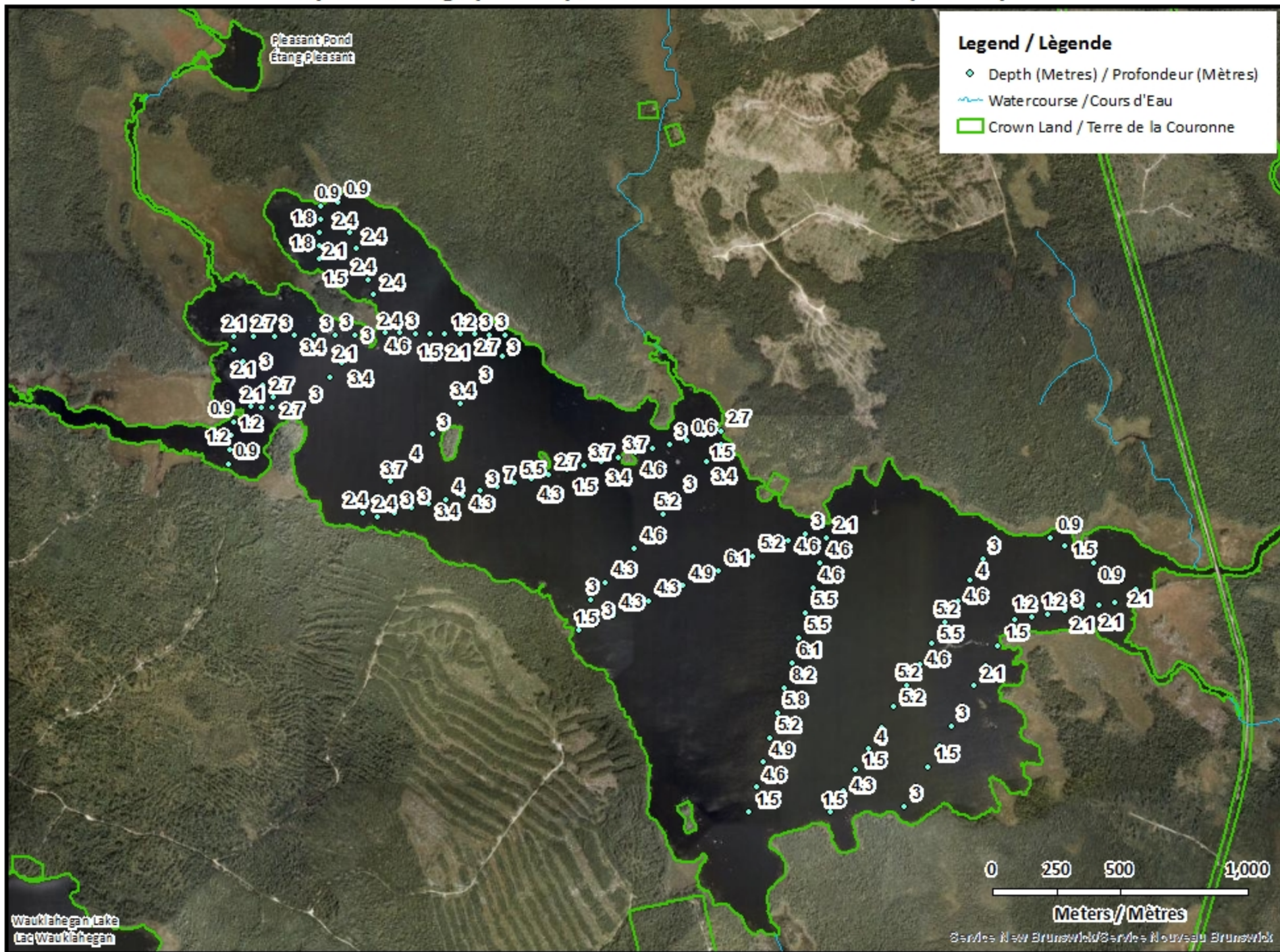
<u>Species Present</u>	<u>Espèce Présente</u>
Sport Fish Smallmouth Bass	Poisson sportif Achigan à petite bouche
Non-Sport Fish Chain Pickerel Pumpkinseed White Perch White Sucker Yellow Perch	Poisson non sportif Brochet maillé Crapet-soleil Baret Meunier noir Perchaude

This lake is not part of the fish stocking program.

Ce lac ne fait pas partie du programme d'empoissonnement.

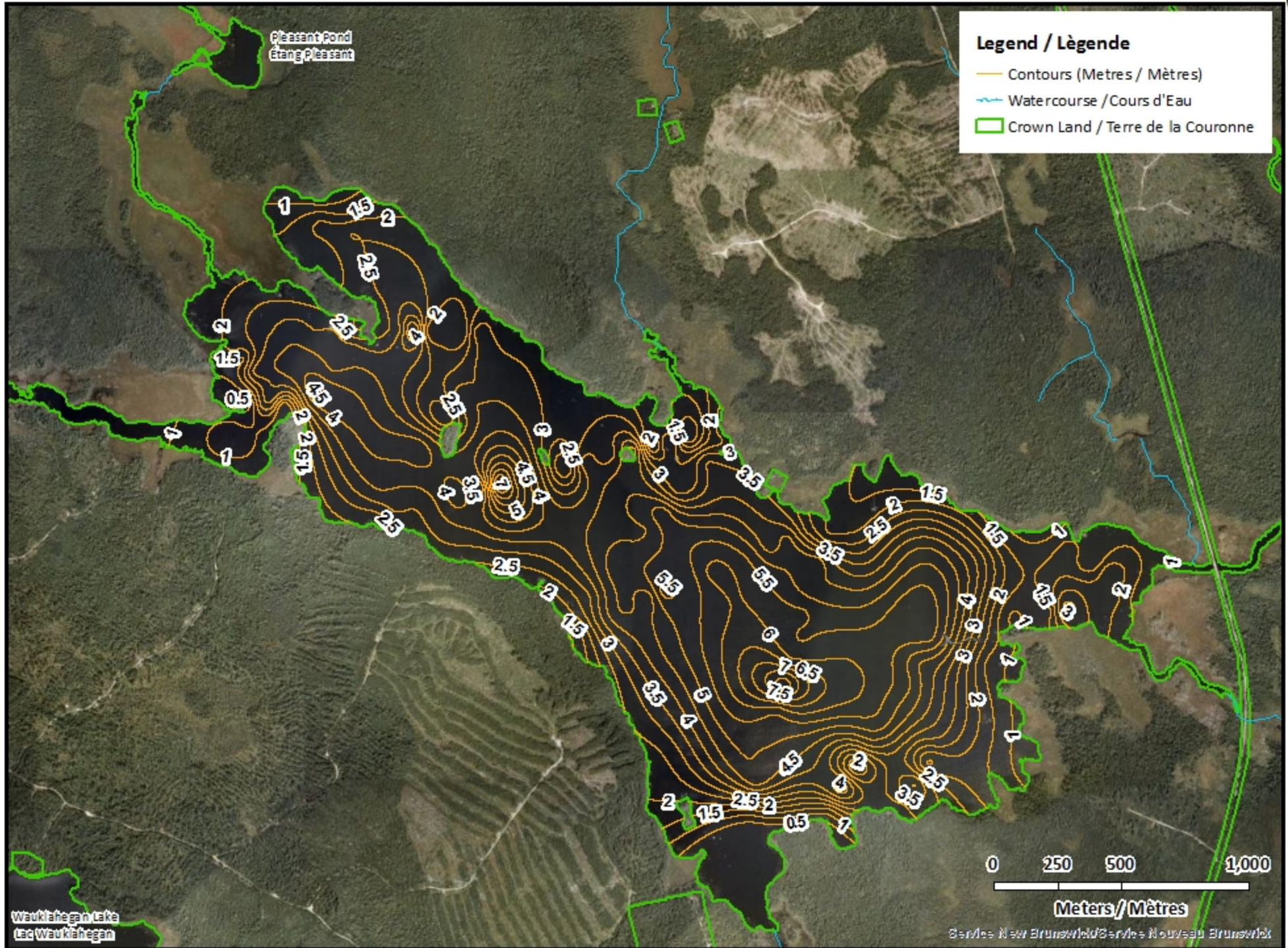
Modsley Lake / Lac Modsley

Depth Readings (Metres) / Indications de Profondeur (Mètres)



Modsley Lake / Lac Modsley

Contours (Metres / Mètres)

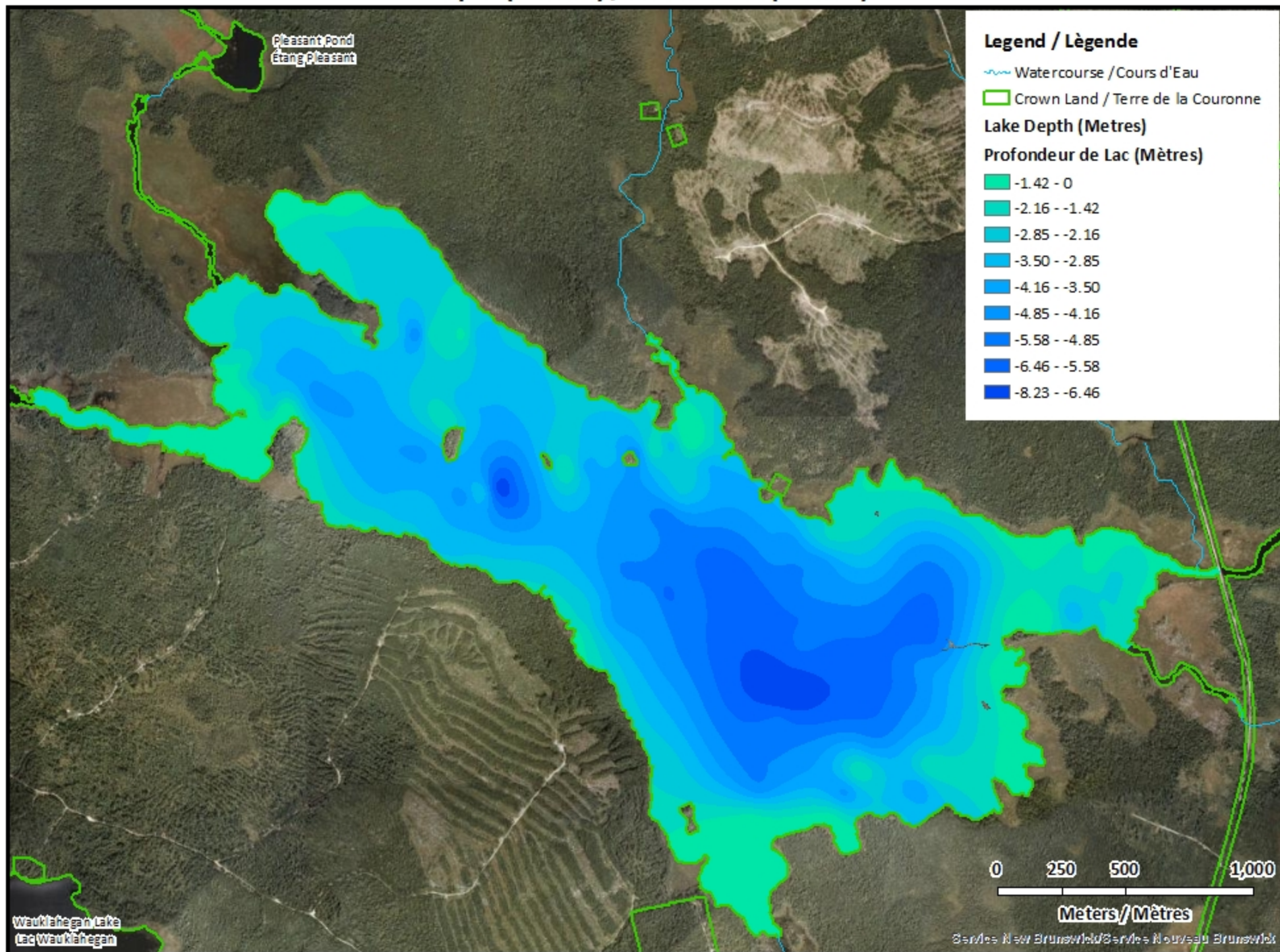


Pleasant Pond
Étang Pleasant

Waukiahagan Lake
Lac Waukiahagan

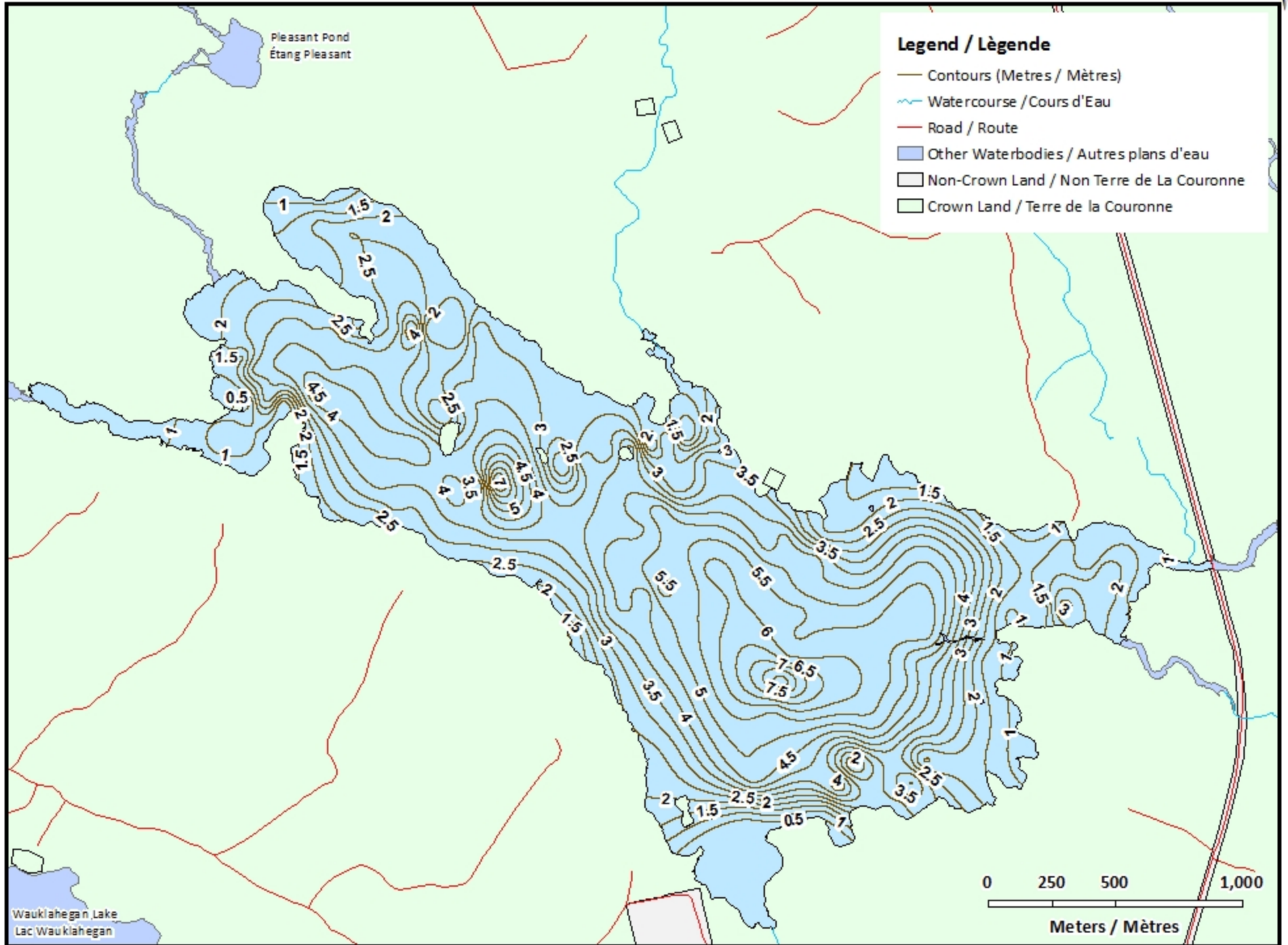
Modsley Lake / Lac Modsley

Depth (Metres) / Profondeur (Mètres)



Modsley Lake / Lac Modsley

Contours (Metres / Mètres)



Modsley Lake / Lac Modsley

Depth (Metres) / Profondeur (Mètres)

