

Miramichi Lake / Lac Miramichi

York County / Comté de York

*Miramichi Recreational Fishing Area /
Zone de Pêche Récréative de Miramichi*

46°27'32.6"N 66°58'24.1"W

Miramichi Lake/ Lac Miramichi

Note: *The following maps are not designed for navigation purposes. Please exercise caution when using these maps as some shoals may not appear.*

Remarque: *Les cartes suivantes ne sont pas conçues à des fins de navigation. Faites preuve de prudence lors de l'utilisation de ces cartes, car certains hauts-fonds peuvent ne pas apparaître.*

<u>Lake Characteristics</u>	<u>Caractéristiques du lac</u>
Surface Area : 223.7 hectares / 552.8 acres Maximum Depth : 7.3 metres / 24 feet	Superficie : 223.7 hectares / 552.8 acres Profondeur maximale : 7.3 mètres / 24 pieds

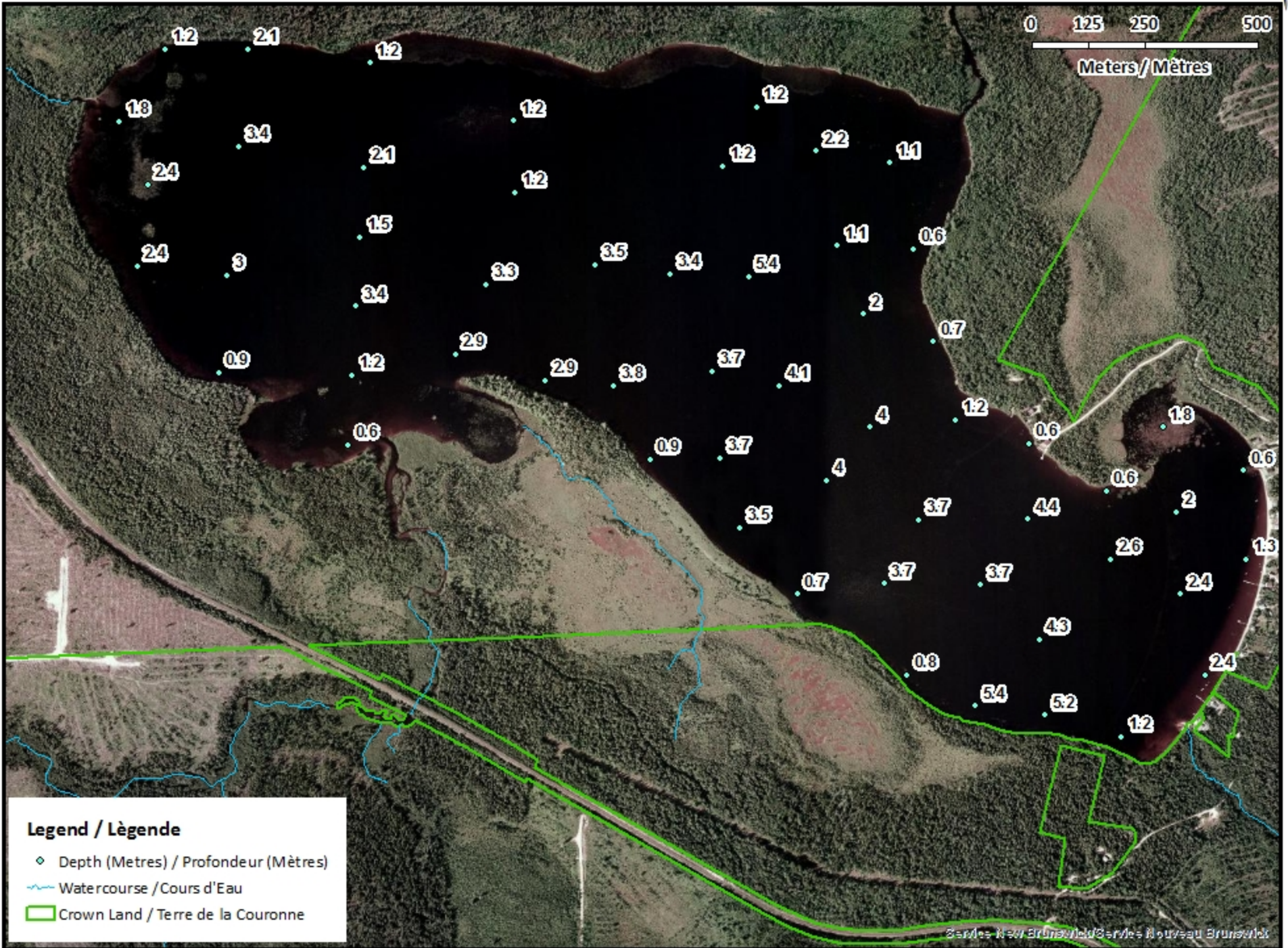
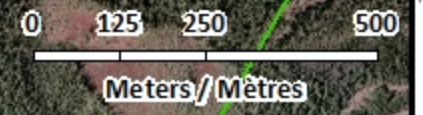
<u>Species Present</u>	<u>Espèce Présente</u>
Sport Fish Atlantic Salmon Brook Trout Smallmouth Bass	Poisson sportif Saumon Atlantique Truite mouchetée (Omble de fontaine) Achigan à petite bouche
Non-Sport Fish Alewife American Eel Banded Killifish Blacknose Dace Brown Bullhead Common Shiner Creek Chub Fallfish Golden Shiner Lake Chub Pearl Dace Sea Lamprey White Perch White Sucker Yellow Perch	Poisson non sportif Gaspereau Anguille d'Amérique Fondule barré Naseux noir Barbotte brune Méné à nageoires rouges Mulet à cornes Ouitouche Méné jaune Méné de lac Mulet perlé Lamproie marine Baret Meunier noir Perchaude

This lake is not part of the fish stocking program.

Ce lac ne fait pas partie du programme d'empoissonnement.

Miramichi Lake / Lac Miramichi

Depth Readings (Metres) / Indications de Profondeur (Mètres)

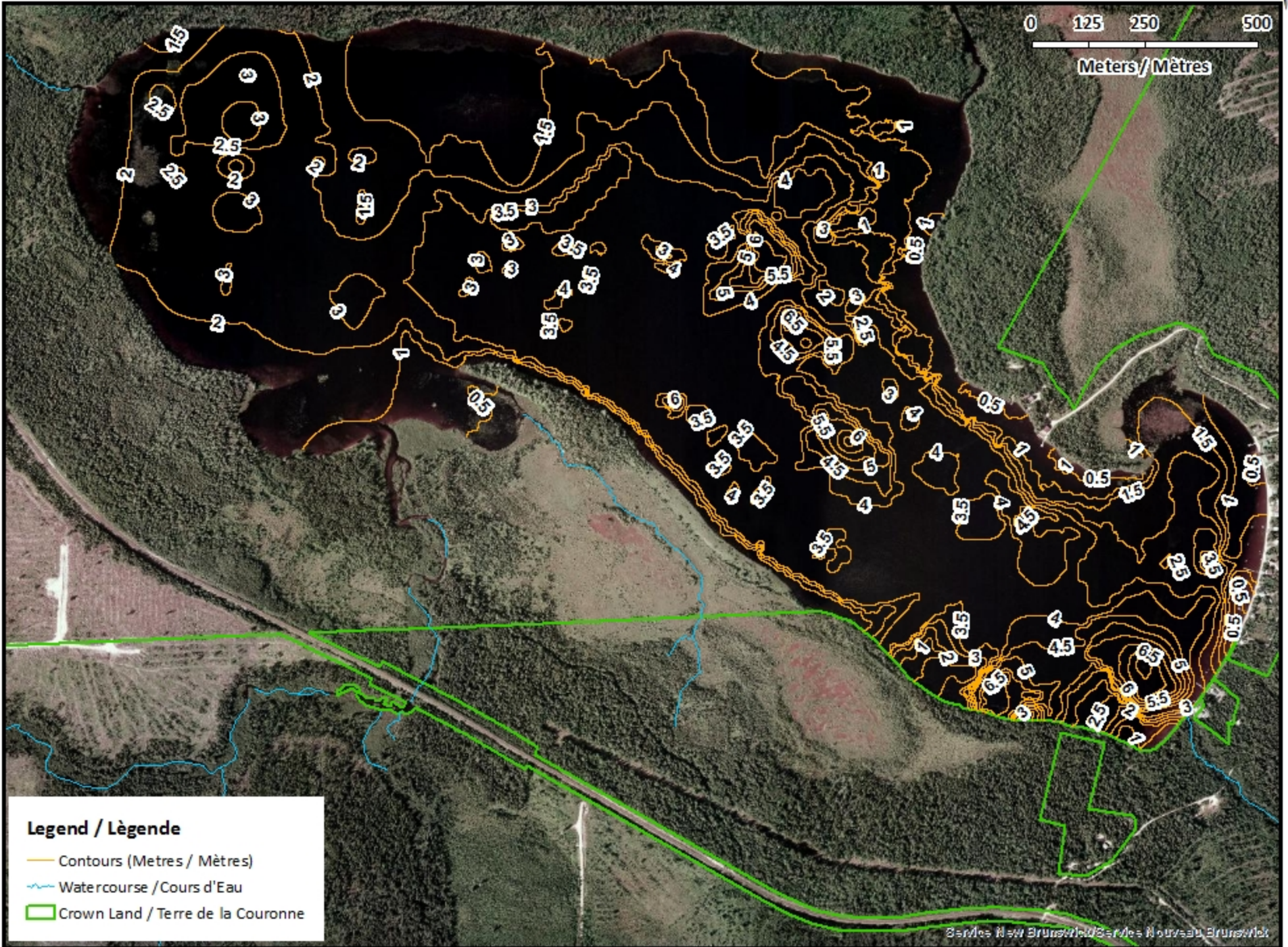
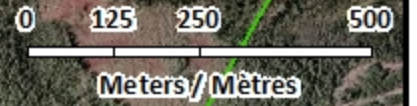


Legend / Légende

- ◆ Depth (Metres) / Profondeur (Mètres)
- Watercourse / Cours d'Eau
- Crown Land / Terre de la Couronne

Miramichi Lake / Lac Miramichi

Contours (Metres / Mètres)

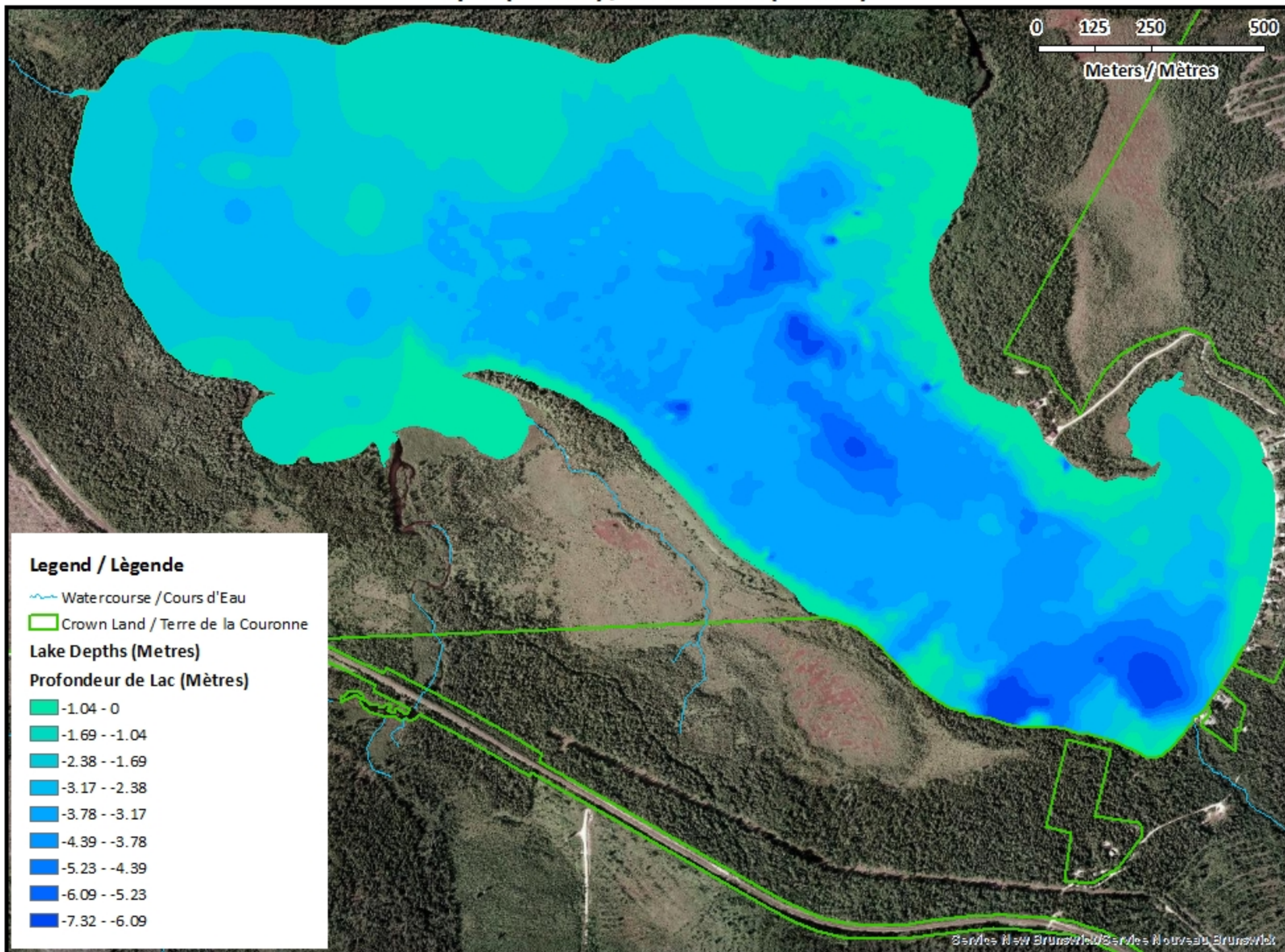


Legend / Légende



- Contours (Metres / Mètres)
- Watercourse / Cours d'Eau
- Crown Land / Terre de la Couronne

Miramichi Lake / Lac Miramichi

Depth (Metres) / Profondeur (Mètres)












Legend / Légende

-  Watercourse / Cours d'Eau
-  Crown Land / Terre de la Couronne

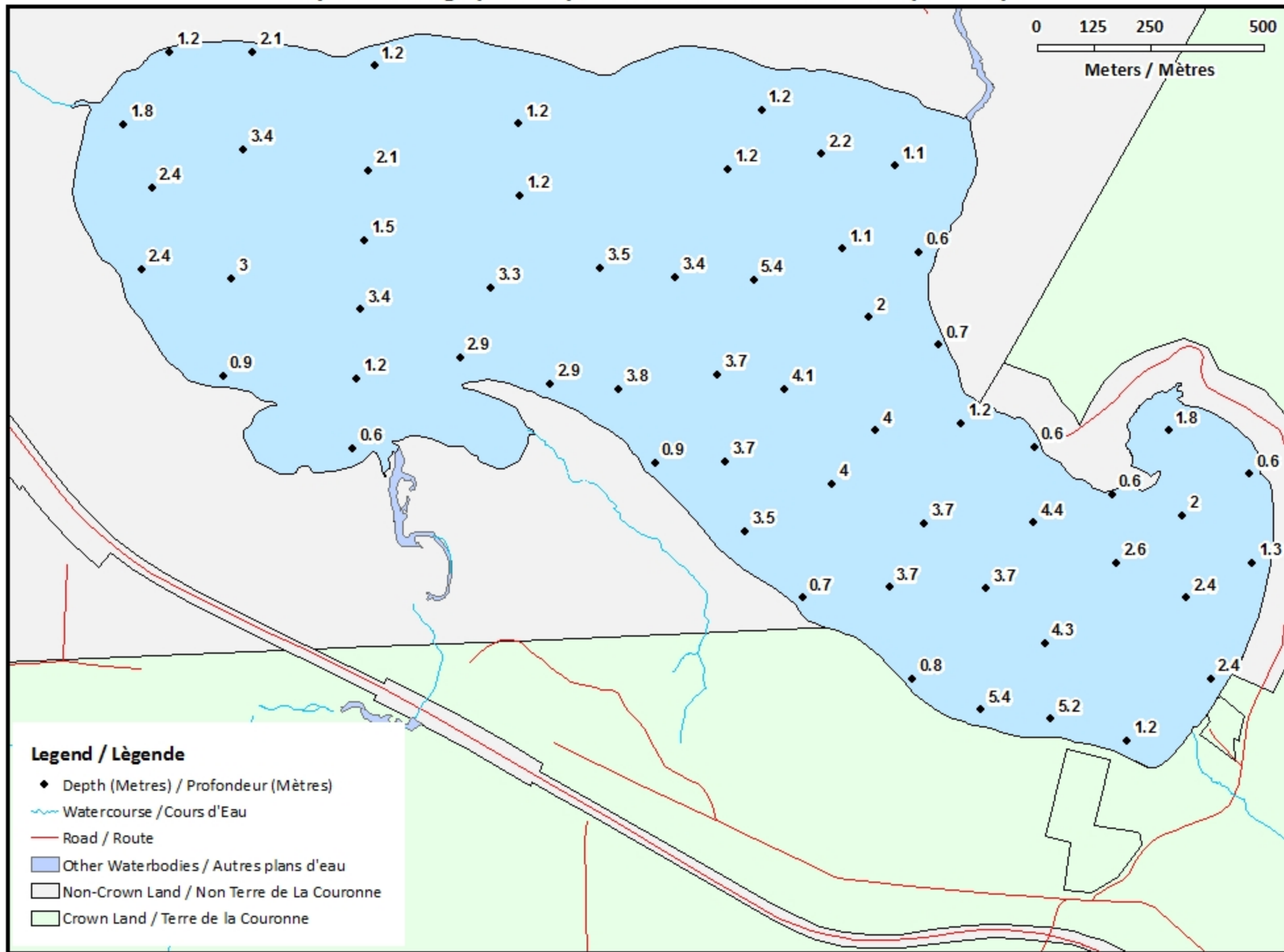
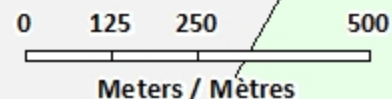
Lake Depths (Metres)

Profondeur de Lac (Mètres)

-  -1.04 - 0
-  -1.69 - -1.04
-  -2.38 - -1.69
-  -3.17 - -2.38
-  -3.78 - -3.17
-  -4.39 - -3.78
-  -5.23 - -4.39
-  -6.09 - -5.23
-  -7.32 - -6.09

Miramichi Lake / Lac Miramichi

Depth Readings (Metres) / Indications de Profondeur (Mètres)

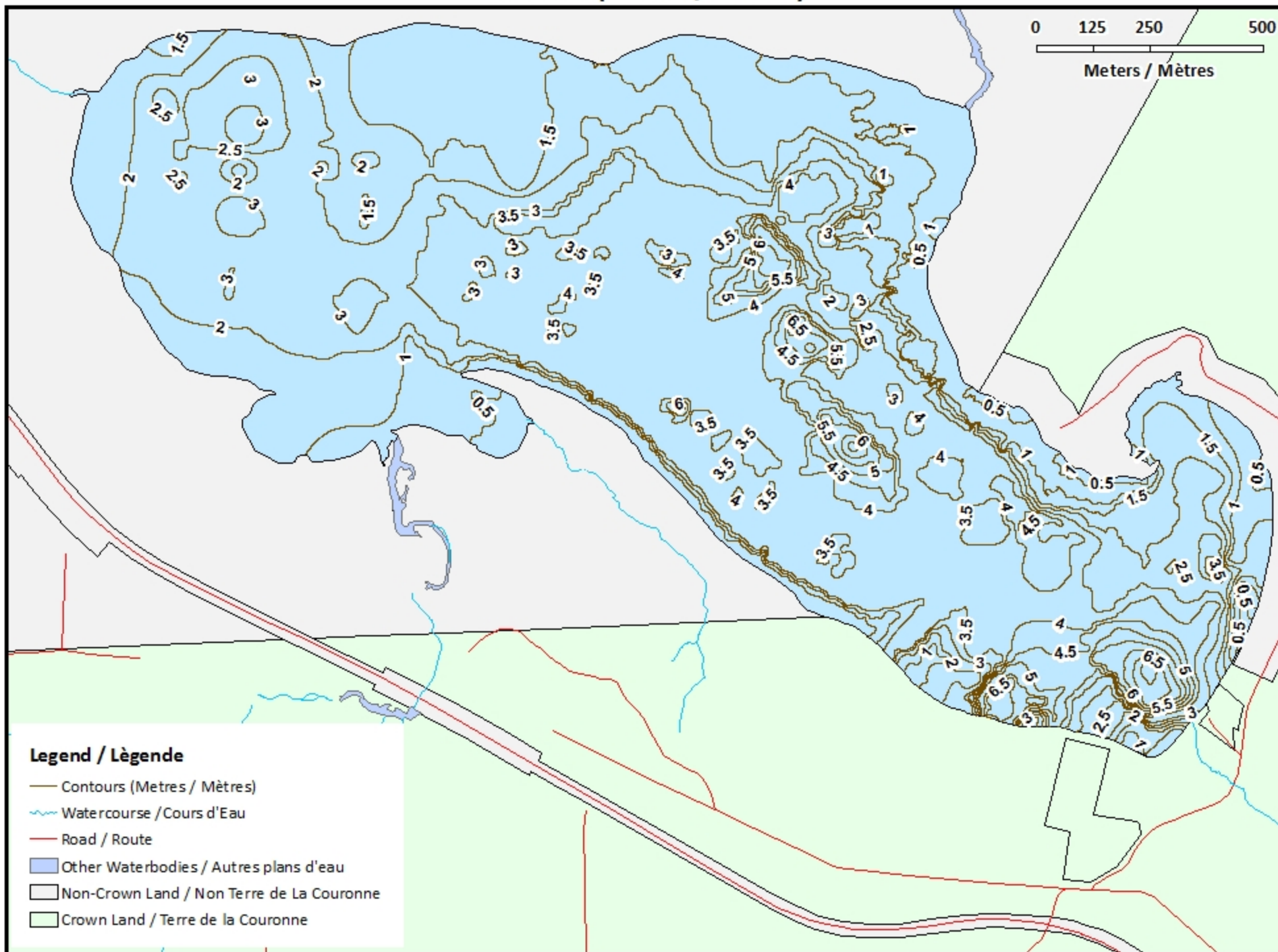
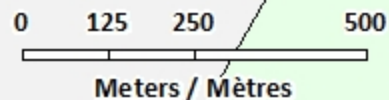


Legend / Légende

- ◆ Depth (Metres) / Profondeur (Mètres)
- ~ Watercourse / Cours d'Eau
- Road / Route
- Other Waterbodies / Autres plans d'eau
- Non-Crown Land / Non Terre de La Couronne
- Crown Land / Terre de la Couronne

Miramichi Lake / Lac Miramichi

Contours (Metres / Mètres)

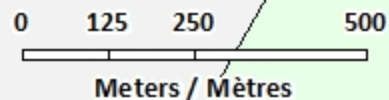


Legend / Légende

- Contours (Metres / Mètres)
- ~ Watercourse / Cours d'Eau
- Road / Route
- Other Waterbodies / Autres plans d'eau
- Non-Crown Land / Non Terre de La Couronne
- Crown Land / Terre de la Couronne

Miramichi Lake / Lac Miramichi

Depth (Metres) / Profondeur (Mètres)



Legend / Légende

- Watercourse / Cours d'Eau
- Road / Route
- Other Waterbodies / Autres plans d'eau
- Non-Crown Land / Non Terre de La Couronne
- Crown Land / Terre de la Couronne

Lake Depths (Metres)

Profondeur de Lac (Mètres)

- 1.04 - 0
- 1.69 - -1.04
- 2.38 - -1.69
- 3.17 - -2.38
- 3.78 - -3.17
- 4.39 - -3.78
- 5.23 - -4.39
- 6.09 - -5.23
- 7.32 - -6.09

