

## McDougall Lake / Lac McDougall

*Restigouche County / Comté de Restigouche*

*Restigouche Recreational Fishing Area /  
Zone de Pêche Récréative de Restigouche*

*47°54'24.3"N 67°43'31.6"W*

## McDougall Lake / Lac McDougall

**Note:** *The following maps are not designed for navigation purposes. Please exercise caution when using these maps as some shoals may not appear.*

**Remarque:** *Les cartes suivantes ne sont pas conçues à des fins de navigation. Faites preuve de prudence lors de l'utilisation de ces cartes, car certains hauts-fonds peuvent ne pas apparaître.*

### Summary of lake

Surface Area: 28.8 ha / 71.1 ac  
Perimetre: 3.8 km / 2.4 mi  
Volume: 1,209,149 m<sup>3</sup> / 980.3 ac-ft  
Max Depth: 8.5 m / 28 ft

### Résumé de lac

Superficie: 28.8 ha / 71.1 ac  
Littorale: 3.8 km / 2.4 mi  
Le Volume: 1,209,149 m<sup>3</sup> / 980.3 ac-ft  
Profondeur Max: 8.5 m / 28 ft

*This lake is currently part of the fish stocking program (Brook trout).*

*Ce lac fait actuellement partie du programme d'empoissonnement (Ombre de fontaine).*

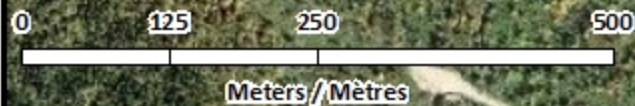
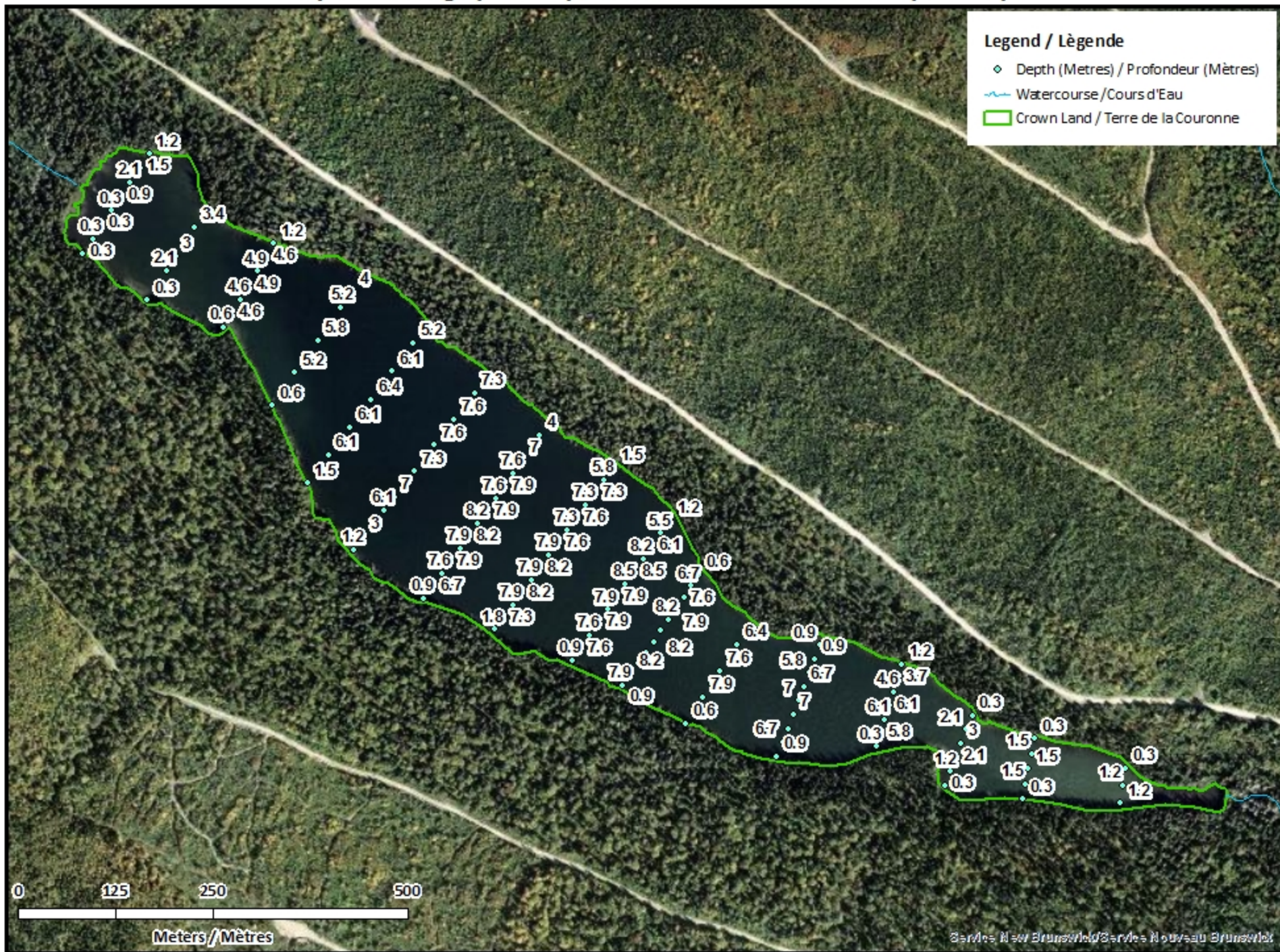
# McDougall Lake / Lac McDougall

## Depth Readings (Metres) / Indications de Profondeur (Mètres)



### Legend / Légende

- ◆ Depth (Metres) / Profondeur (Mètres)
- ~ Watercourse / Cours d'Eau
- ▭ Crown Land / Terre de la Couronne



# McDougall Lake / Lac McDougall

## Contours (Metres / Mètres)



**Legend / Légende**

- Contours (Metres / Mètres)
- Watercourse / Cours d'Eau
- Crown Land / Terre de la Couronne

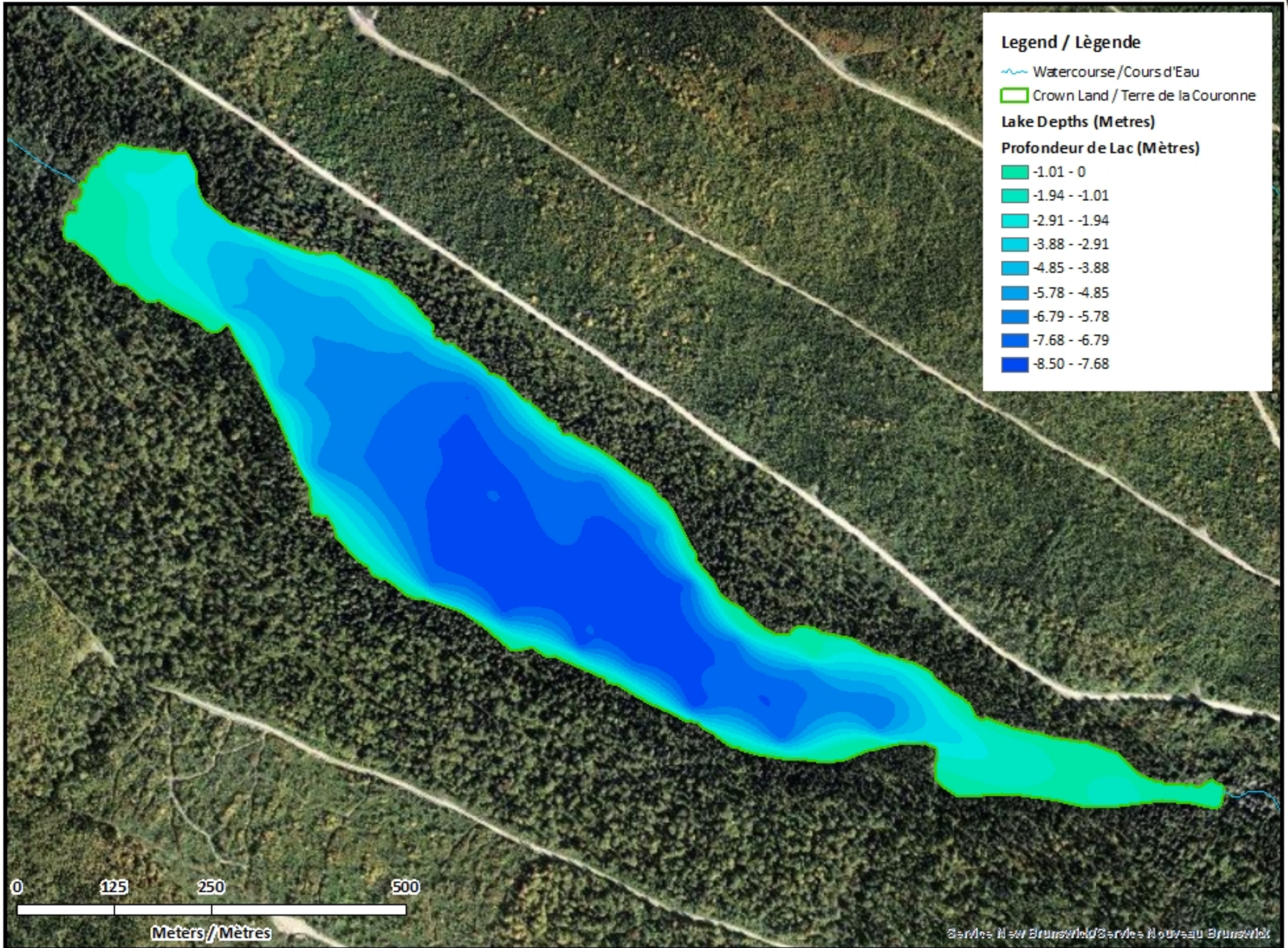


0 125 250 500

Meters / Mètres

# McDougall Lake / Lac McDougall

## Depth (Metres) / Profondeur (Mètres)





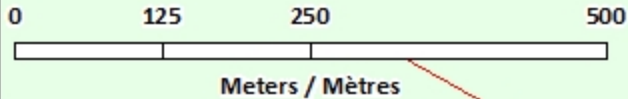
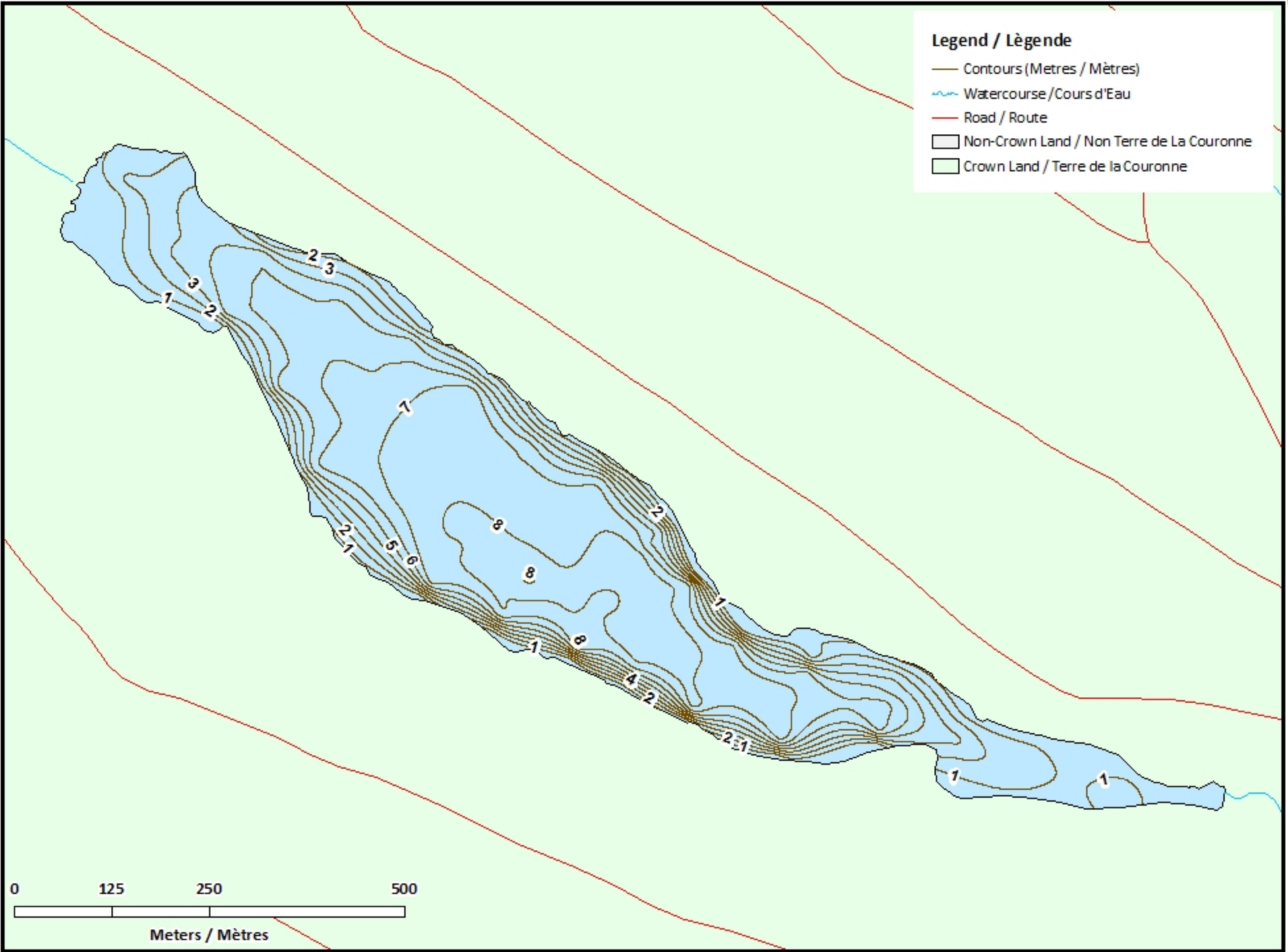
# McDougall Lake / Lac McDougall

## Contours (Metres / Mètres)



### Legend / Légende

- Contours (Metres / Mètres)
- ~ Watercourse / Cours d'Eau
- Road / Route
- Non-Crown Land / Non Terre de La Couronne
- Crown Land / Terre de la Couronne



# McDougall Lake / Lac McDougall

## Depth (Metres) / Profondeur (Mètres)

