

Jacks Lake / Lac Jacks

Northumberland County / Comté de Northumberland

*Miramichi Recreational Fishing Area /
Zone de Pêche Récréative de Miramichi*

46°58'03.6"N 66°39'14.3"W

Jacks Lake / Lac Jacks

Note: *The following maps are not designed for navigation purposes. Please exercise caution when using these maps as some shoals may not appear.*

Remarque: *Les cartes suivantes ne sont pas conçues à des fins de navigation. Faites preuve de prudence lors de l'utilisation de ces cartes, car certains hauts-fonds peuvent ne pas apparaître.*

<u>Lake Characteristics</u>	<u>Caractéristiques du lac</u>
Surface Area : 138.9 hectares / 343.2 acres Maximum Depth : 4.9 metres / 16 feet	Superficie : 138.9 hectares / 343.2 acres Profondeur maximale : 4.9 mètres / 16 pieds

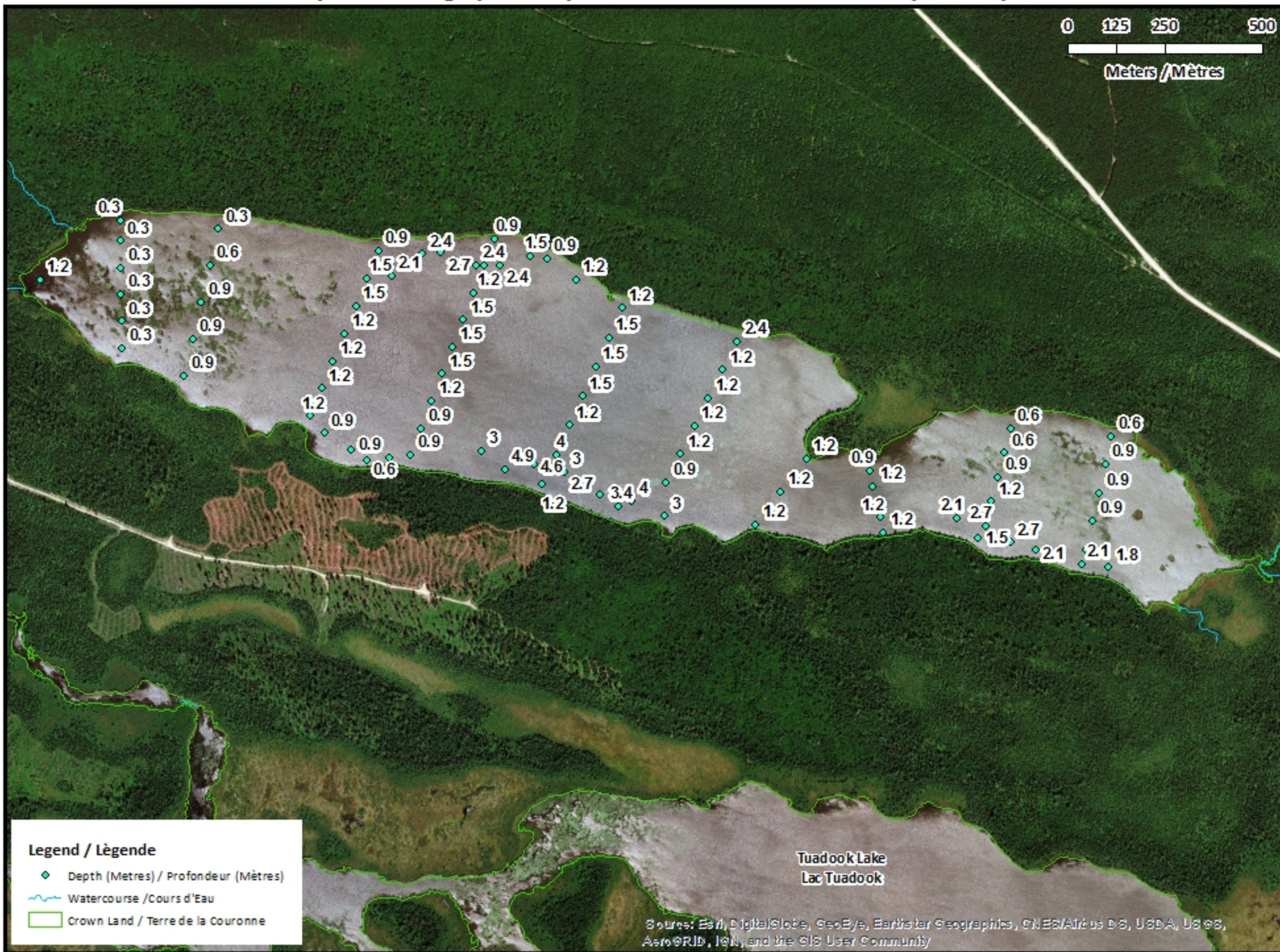
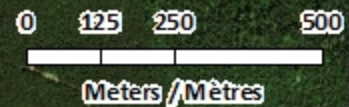
<u>Species Present</u>	<u>Espèce Présente</u>
Sport Fish Brook Trout	Poisson sportif Truite mouchetée (Ombles de fontaine)
Non-Sport Fish American Eel Brown Bullhead Common Shiner Fallfish White Sucker Yellow Perch	Poisson non sportif Anguille d'Amérique Barbotte brune Méné à nageoires rouges Ouitouche Meunier noir Perchaude

This lake is not part of the fish stocking program.

Ce lac ne fait pas partie du programme d'empoissonnement.

Jacks Lake / Lac Jacks

Depth Readings (Metres) / Indications de Profondeur (Mètres)



Legend / Légende

- ◆ Depth (Metres) / Profondeur (Mètres)
- ~ Watercourse / Cours d'Eau
- Crown Land / Terre de la Couronne

Sources: Esri, DigitalGlobe, GeoEye, Earthstar Geographics, CNES/Airbus DS, USDA, USGS, AeroGRID, IGN, and the GIS User Community

Jacks Lake / Lac Jacks

Contours (Metres / Mètres)



Legend / Légende

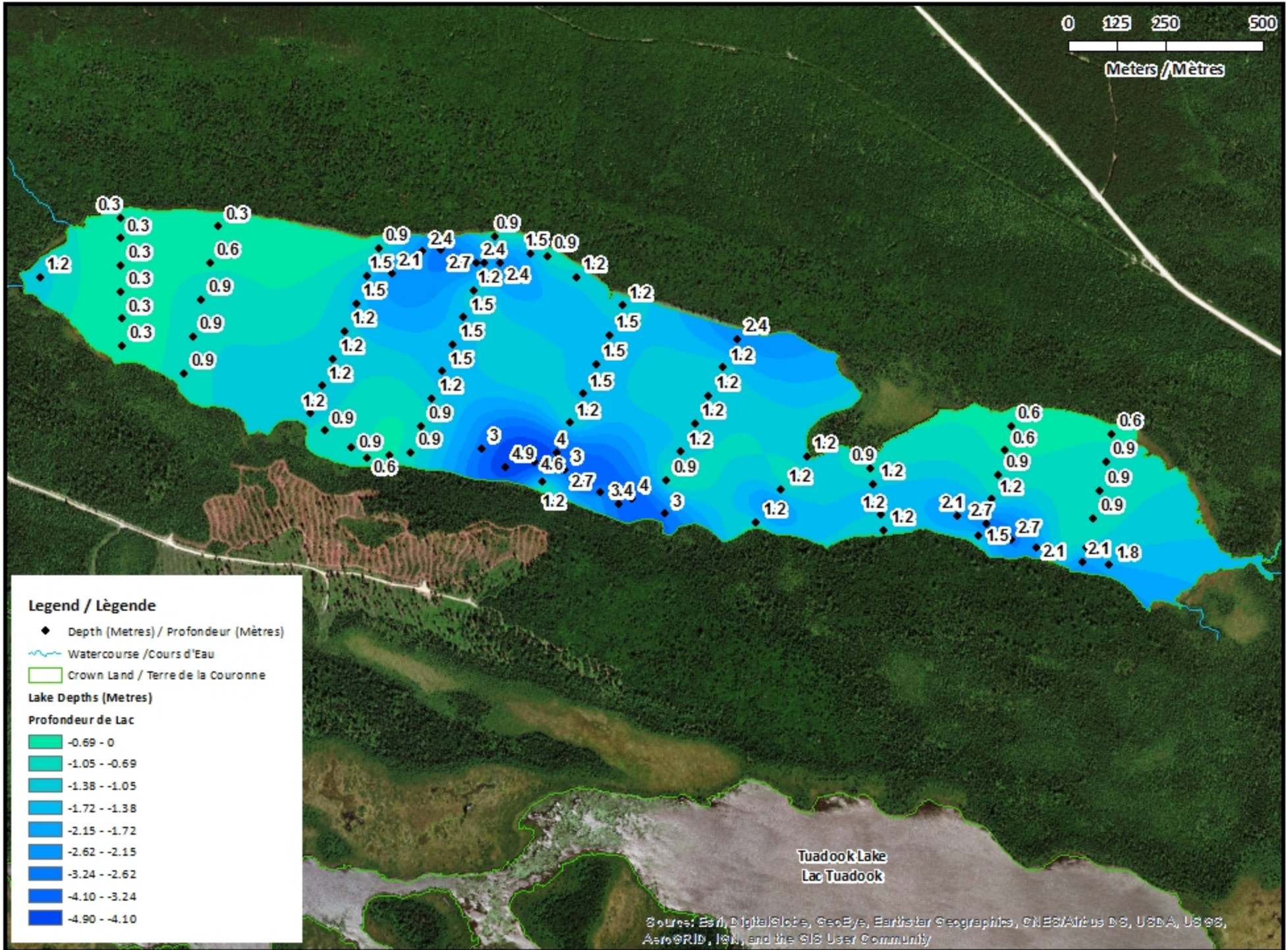
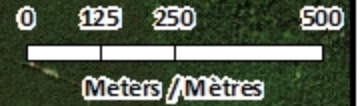
- Contours (Metres / Mètres)
- Watercourse / Cours d'Eau
- Crown Land / Terre de la Couronne

Tuadook Lake
Lac Tuadook

Source: Esri, DigitalGlobe, GeoEye, Earthstar Geographics, CNES/Airbus DS, USDA, USGS, AeroGRID, IGN, and the GIS User Community

Jacks Lake / Lac Jacks

Depth (Metres) / Profondeur (Mètres)



Legend / Légende

- ◆ Depth (Metres) / Profondeur (Mètres)
- ~ Watercourse / Cours d'Eau
- Crown Land / Terre de la Couronne

Lake Depths (Metres)

Profondeur de Lac

Lightest Cyan	-0.69 - 0
Light Cyan	-1.05 - -0.69
Medium-Light Cyan	-1.38 - -1.05
Medium Cyan	-1.72 - -1.38
Medium-Dark Cyan	-2.15 - -1.72
Dark Cyan	-2.62 - -2.15
Blue-Cyan	-3.24 - -2.62
Blue	-4.10 - -3.24
Darkest Blue	-4.90 - -4.10

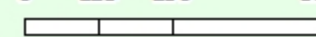
Source: Esri, DigitalGlobe, GeoEye, Earthstar Geographics, CNES/Airbus DS, USDA, USGS, AeroGRID, IGN, and the GIS User Community

Jacks Lake / Lac Jacks

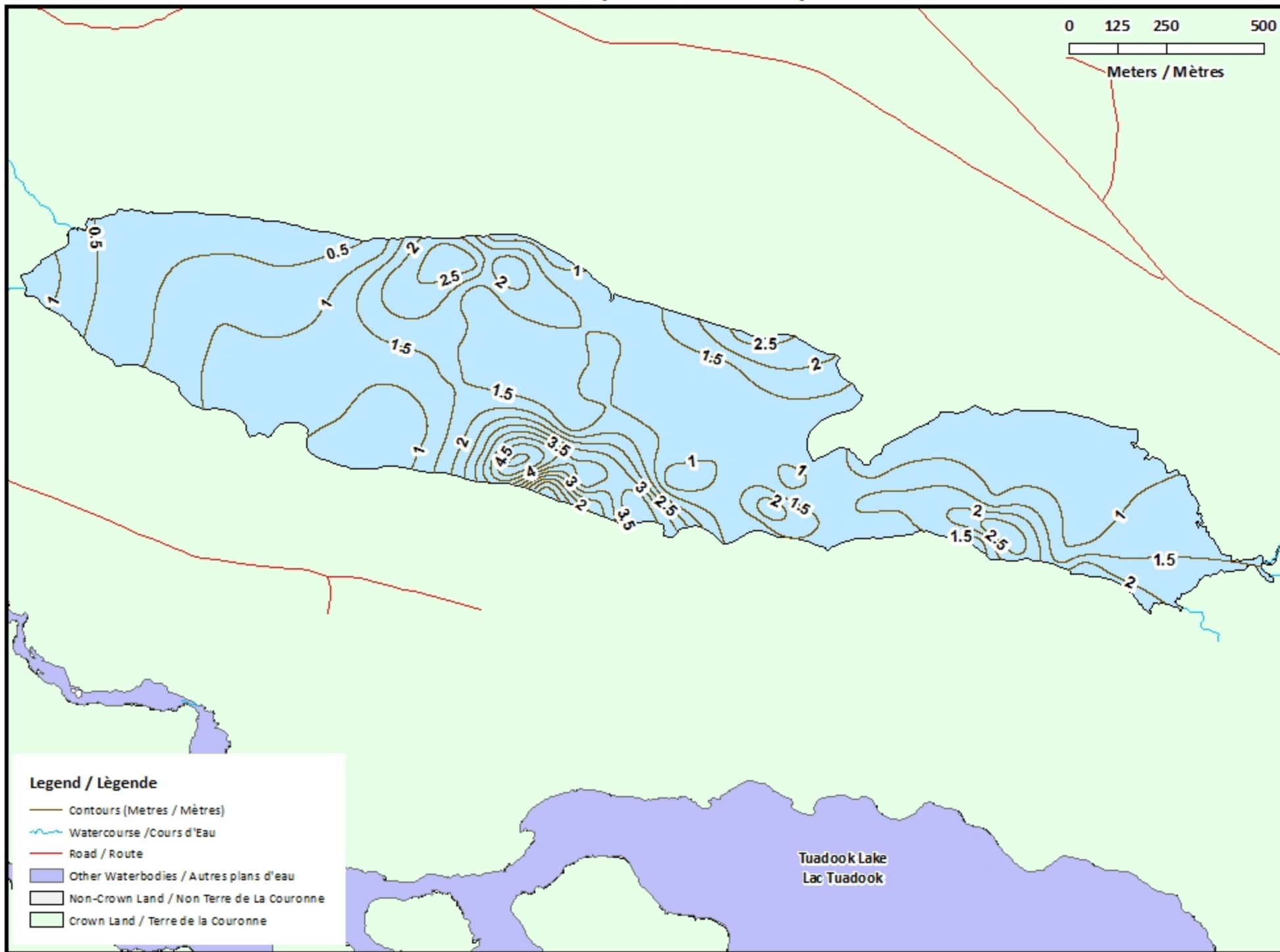
Contours (Metres / Mètres)



0 125 250 500



Meters / Mètres



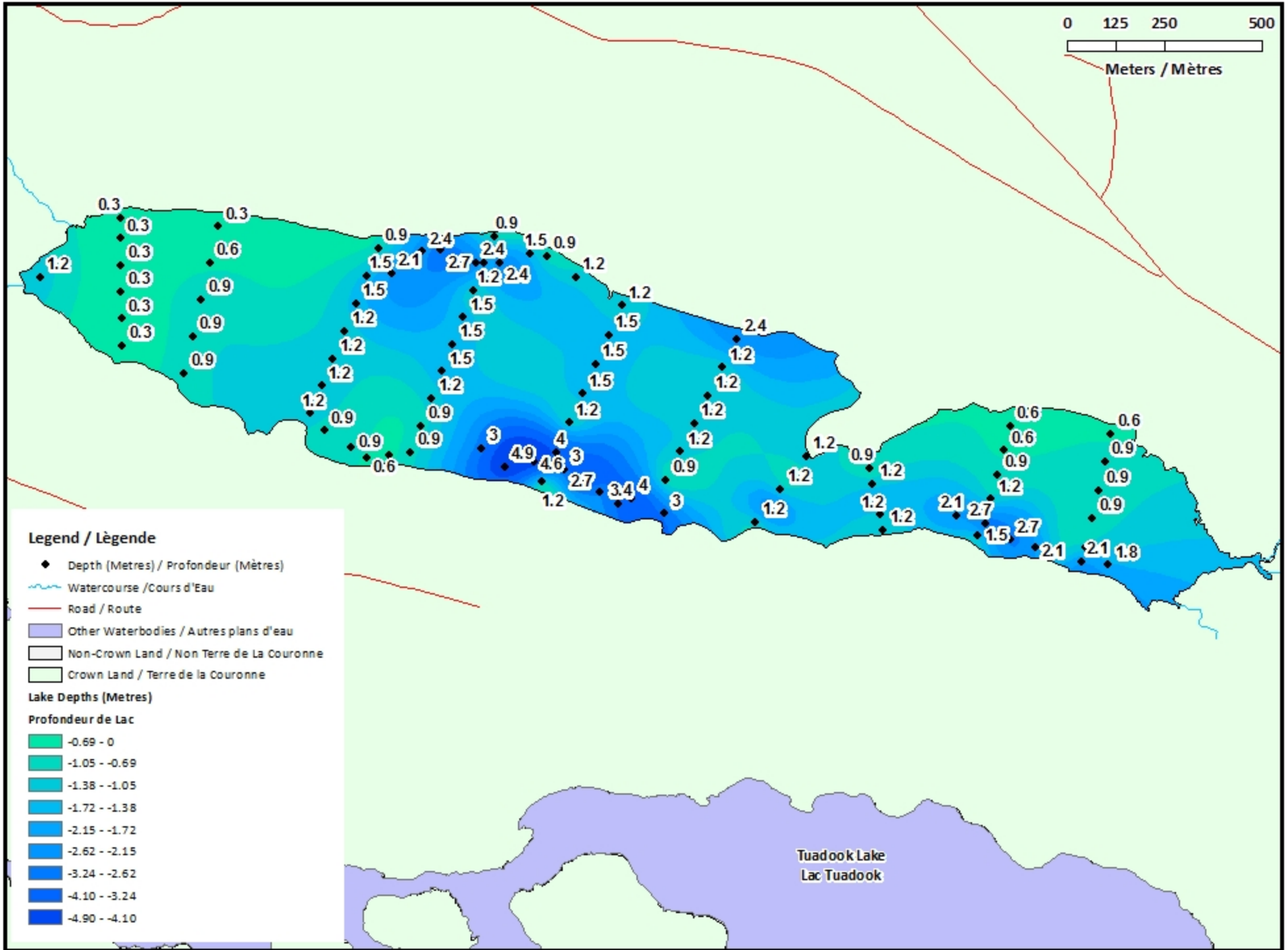
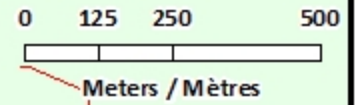
Legend / Légende

- Contours (Metres / Mètres)
- Watercourse / Cours d'Eau
- Road / Route
- Other Waterbodies / Autres plans d'eau
- Non-Crown Land / Non Terre de La Couronne
- Crown Land / Terre de la Couronne

Tuadook Lake
Lac Tuadook

Jacks Lake / Lac Jacks

Depth (Metres) / Profondeur (Mètres)



Legend / Légende

- ◆ Depth (Metres) / Profondeur (Mètres)
- ~ Watercourse / Cours d'Eau
- Road / Route
- Other Waterbodies / Autres plans d'eau
- Non-Crown Land / Non Terre de La Couronne
- Crown Land / Terre de la Couronne

Lake Depths (Metres)

Profondeur de Lac

- 0.69 - 0
- 1.05 - -0.69
- 1.38 - -1.05
- 1.72 - -1.38
- 2.15 - -1.72
- 2.62 - -2.15
- 3.24 - -2.62
- 4.10 - -3.24
- 4.90 - -4.10

Tuadook Lake
Lac Tuadook