

First Lake / Lac First

York County / Comté de York

*Southwest Recreational Fishing Area /
Zone de Pêche Récréative de Southwest*

45°36'42.8"N 67°24'40.5"W

First Lake / Lac First

Note: *The following maps are not designed for navigation purposes. Please exercise caution when using these maps as some shoals may not appear.*

Remarque: *Les cartes suivantes ne sont pas conçues à des fins de navigation. Faites preuve de prudence lors de l'utilisation de ces cartes, car certains hauts-fonds peuvent ne pas apparaître.*

<u>Lake Characteristics</u>	<u>Caractéristiques du lac</u>
Surface Area : 77.1 hectares / 190.5 acres Maximum Depth : 5.8 metres / 19 feet	Superficie : 77.1 hectares / 190.5 acres Profondeur maximale : 5.8 mètres / 19 pieds

<u>Species Present</u>	<u>Espèce Présente</u>
Sport Fish Smallmouth bass	Poisson sportif Achigan à petite bouche
Non-Sport Fish Brown Bullhead Chain Pickerel Fallfish Pumpkinseed White Perch White Sucker	Poisson non sportif Barbotte brune Brochet maillé Ouitouche Crapet-soleil Baret Meunier noir

This lake is not part of the fish stocking program.

Ce lac ne fait pas partie du programme d'empoissonnement.

First Lake / Lac First

Depth Readings (Metres) / Indications de Profondeur (Mètres)



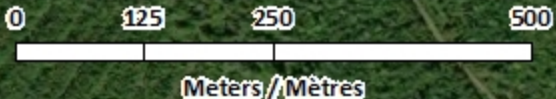
0 125 250 500

Meters / Mètres

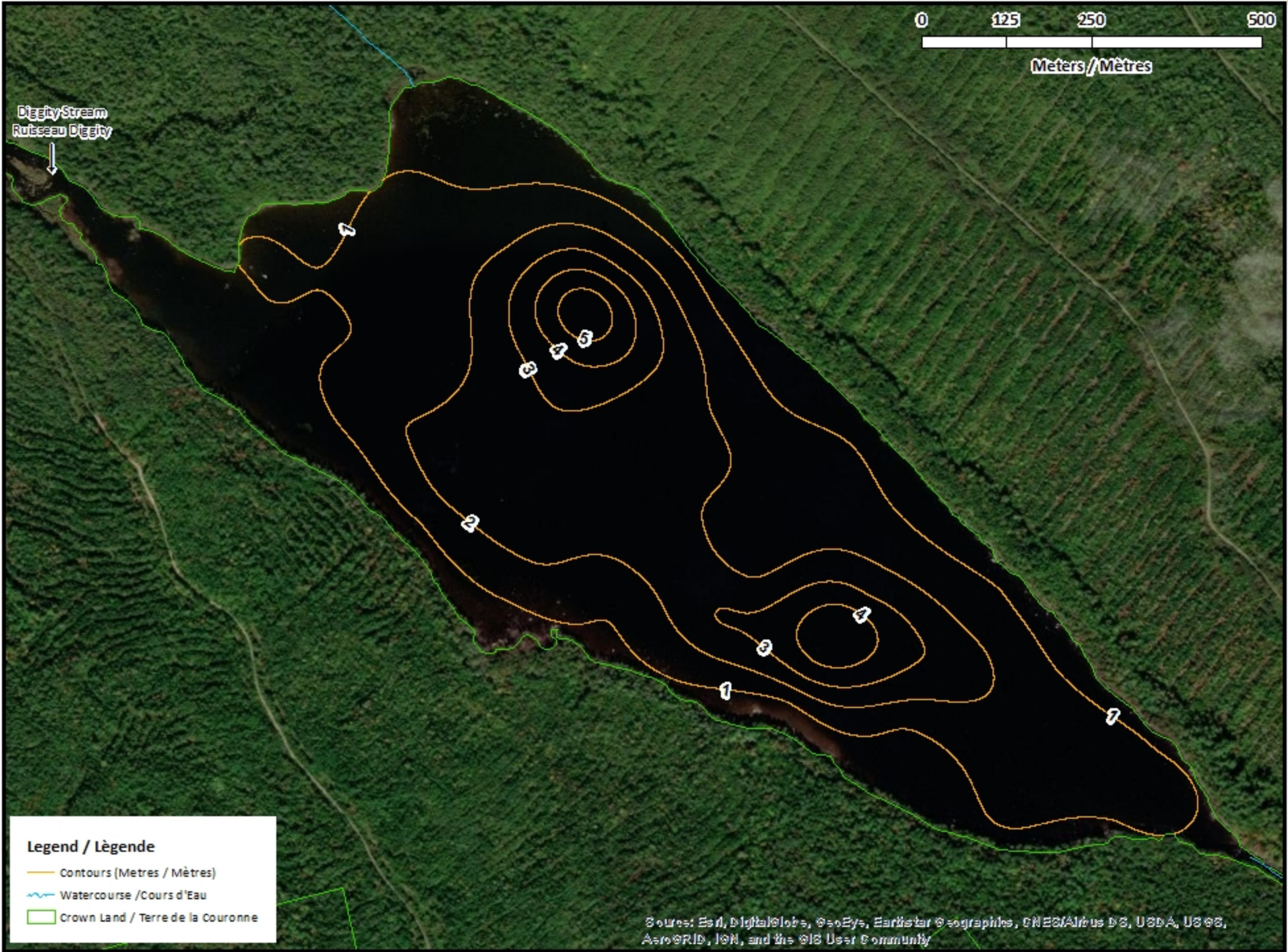
Diggity Stream
Ruisseau Diggity



First Lake / Lac First Contours (Metres / Mètres)



Diggity Stream
Ruisseau Diggity



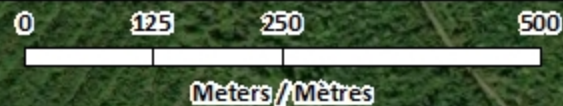
Legend / Légende

- Contours (Metres / Mètres)
- Watercourse / Cours d'Eau
- Crown Land / Terre de la Couronne

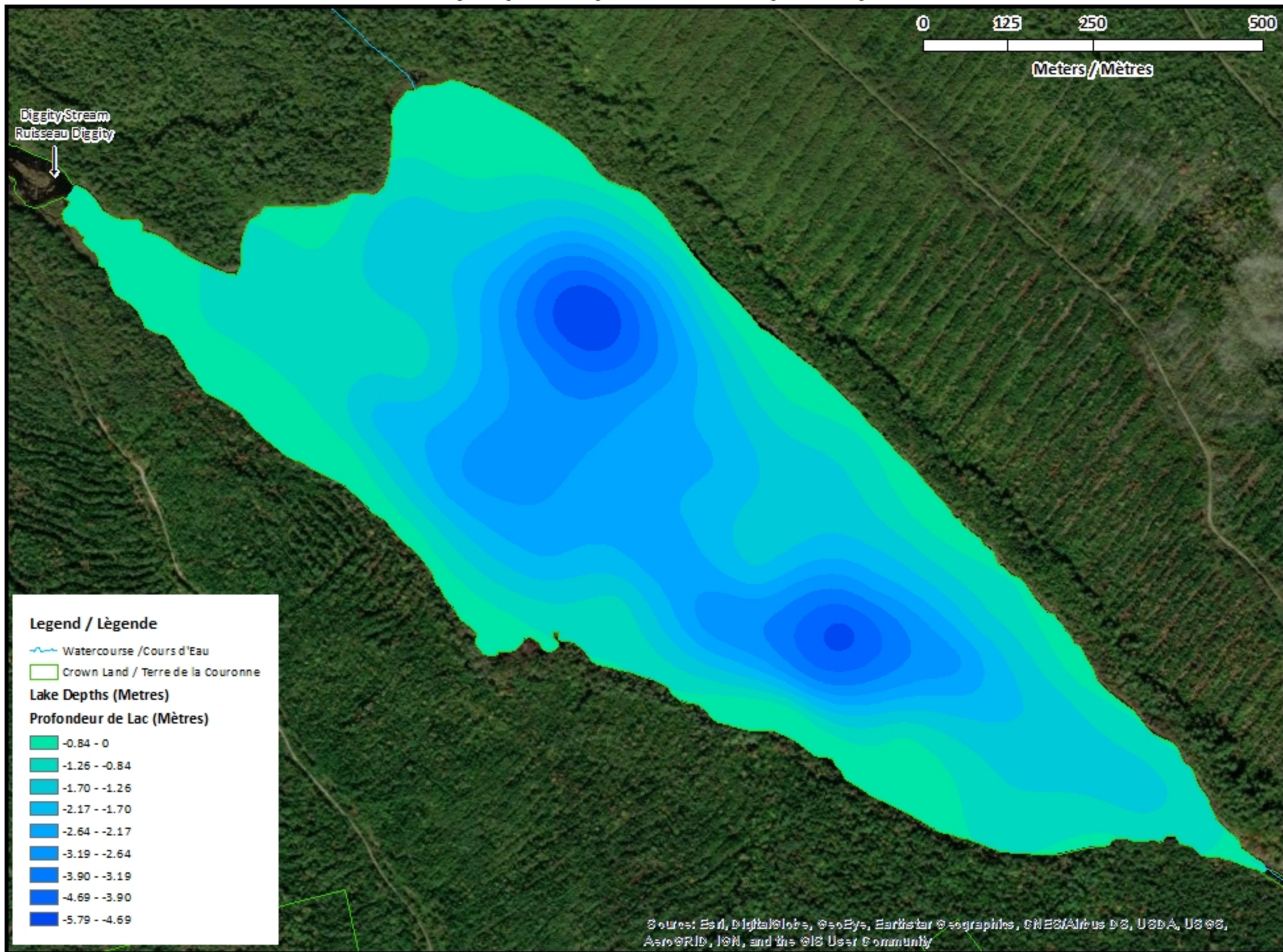
Source: Esri, DigitalGlobe, GeoEye, Earthstar Geographics, CNES/Airbus DS, USDA, USGS, AeroGRID, IGN, and the GIS User Community

First Lake / Lac First

Depth (Metres) / Profondeur (Mètres)



Diggity Stream
Ruisseau Diggity



Legend / Légende

- Watercourse / Cours d'Eau
- Crown Land / Terre de la Couronne

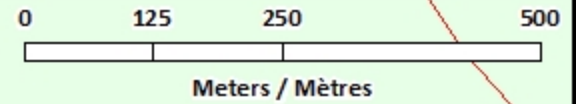
Lake Depths (Metres) Profondeur de Lac (Mètres)

- 0.84 - 0
- 1.26 - -0.84
- 1.70 - -1.26
- 2.17 - -1.70
- 2.64 - -2.17
- 3.19 - -2.64
- 3.90 - -3.19
- 4.69 - -3.90
- 5.79 - -4.69

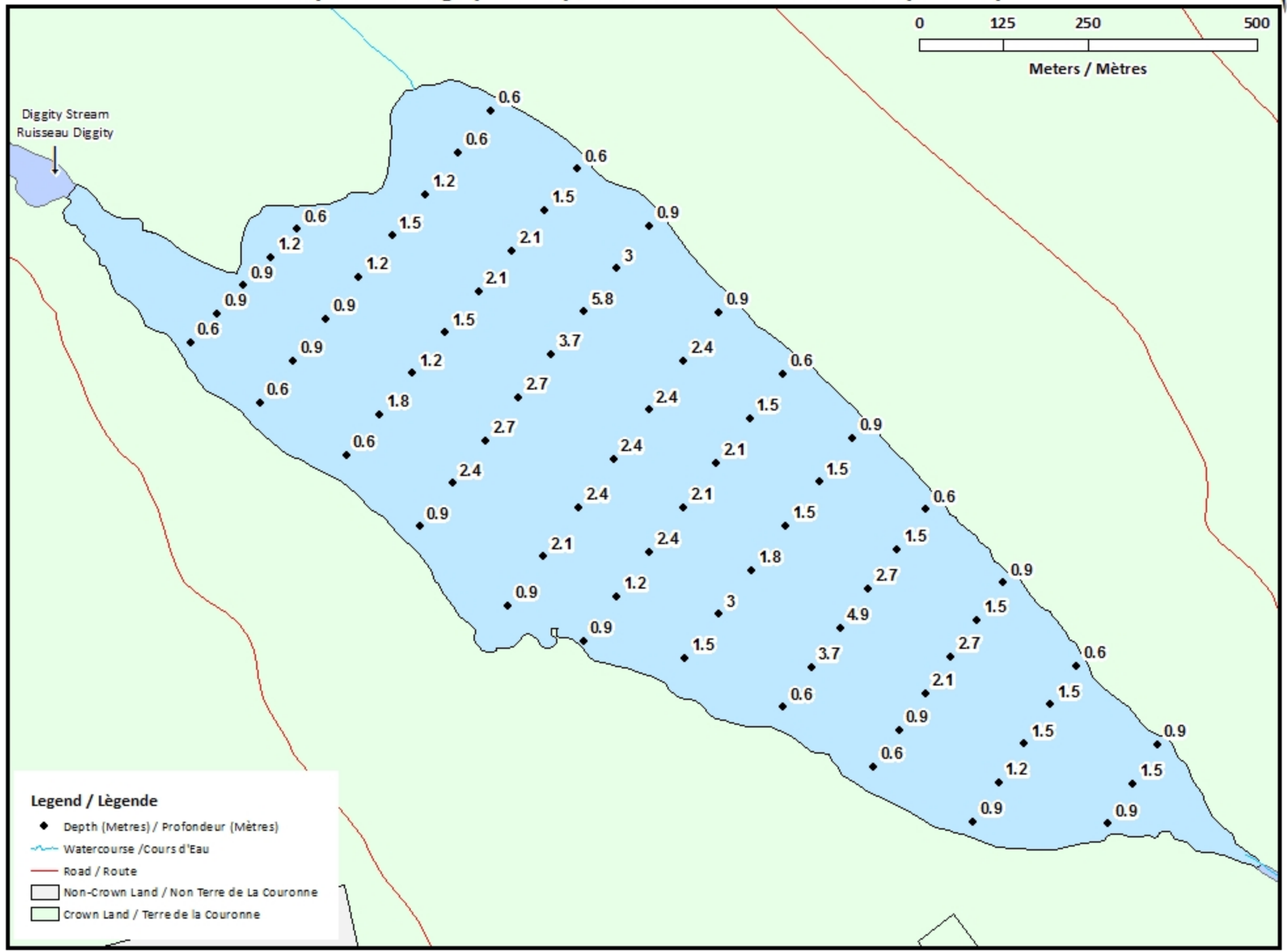
Source: Esri, DigitalGlobe, GeoEye, Earthstar Geographics, CNES/Airbus DS, USDA, USGS, AeroGRID, IGN, and the GIS User Community

First Lake / Lac First

Depth Readings (Metres) / Indications de Profondeur (Mètres)

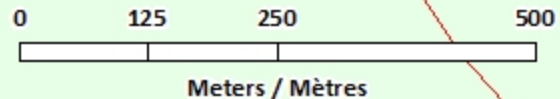


Diggity Stream
Ruisseau Diggity

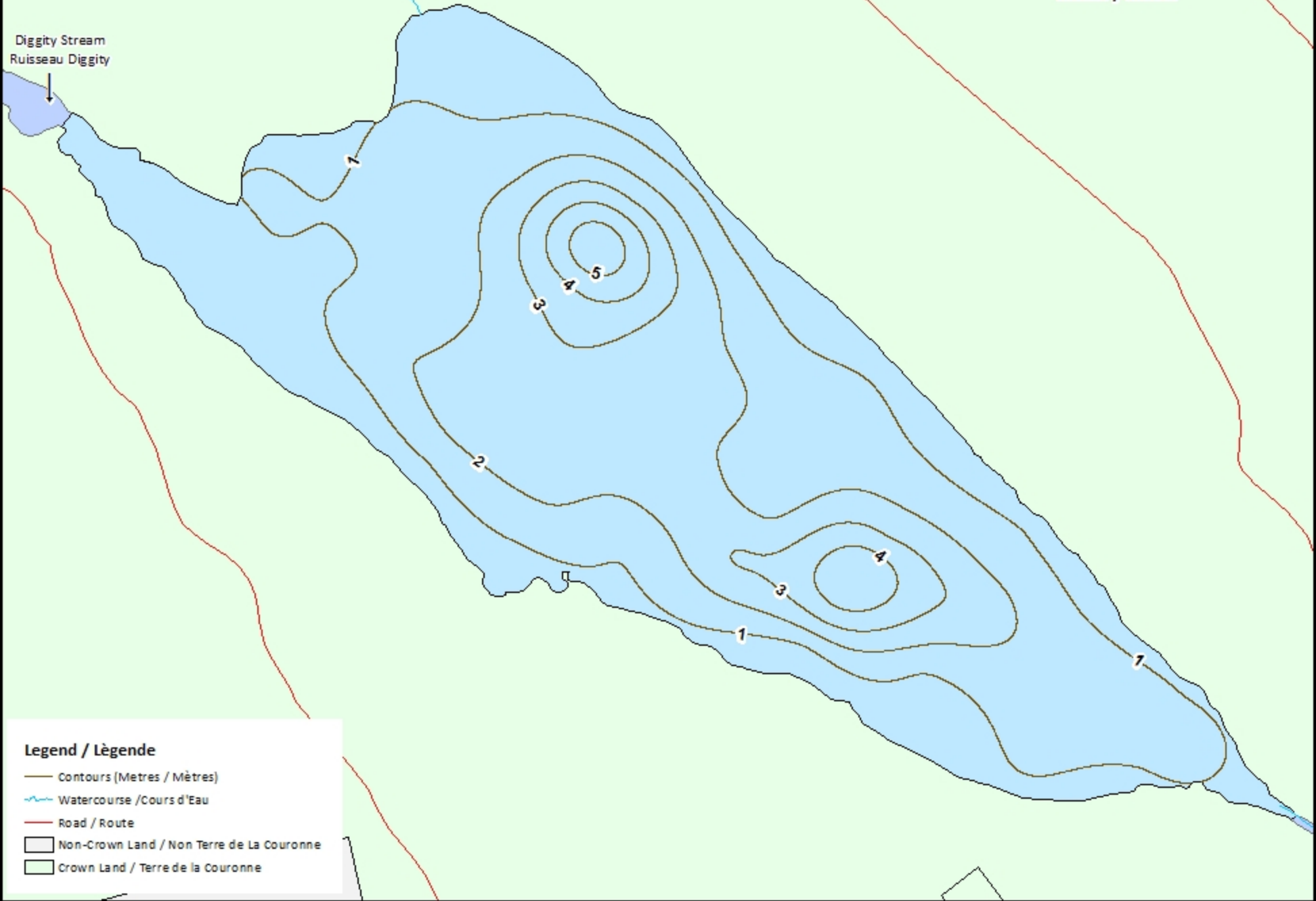


First Lake / Lac First

Contours (Metres / Mètres)



Diggity Stream
Ruisseau Diggity

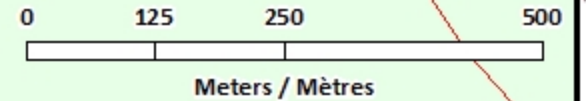


Legend / Légende

- Contours (Metres / Mètres)
- ~ Watercourse / Cours d'Eau
- Road / Route
- Non-Crown Land / Non Terre de La Couronne
- Crown Land / Terre de la Couronne

First Lake / Lac First

Depth (Metres) / Profondeur (Mètres)



Diggity Stream
Ruisseau Diggity

Legend / Légende

- Watercourse / Cours d'Eau
- Road / Route
- Non-Crown Land / Non Terre de La Couronne
- Crown Land / Terre de la Couronne

Lake Depths (Metres)

Profondeur de Lac (Mètres)

- 0.84 - 0
- 1.26 - -0.84
- 1.70 - -1.26
- 2.17 - -1.70
- 2.64 - -2.17
- 3.19 - -2.64
- 3.90 - -3.19
- 4.69 - -3.90
- 5.79 - -4.69

