

Digdeguash Lake / Lac Digdeguash

Charlotte County / Comté de Charlotte

*Southwest Recreational Fishing Area /
Zone de Pêche Récréative de Sud-Ouest*

45°13'19.8"N 66°55'05.0"W

Digdeguash Lake / Lac Digdeguash

Note: *The following maps are not designed for navigation purposes. Please exercise caution when using these maps as some shoals may not appear.*

Remarque: *Les cartes suivantes ne sont pas conçues à des fins de navigation. Faites preuve de prudence lors de l'utilisation de ces cartes, car certains hauts-fonds peuvent ne pas apparaître.*

<u>Lake Characteristics</u>	<u>Caractéristiques du lac</u>
Surface Area : 413.7 hectares / 1022.2 acres Maximum Depth : 20.4 metres / 67 feet	Superficie : 413.7 hectares / 1022.2 acres Profondeur maximale: 20.4 mètres / 67 pieds

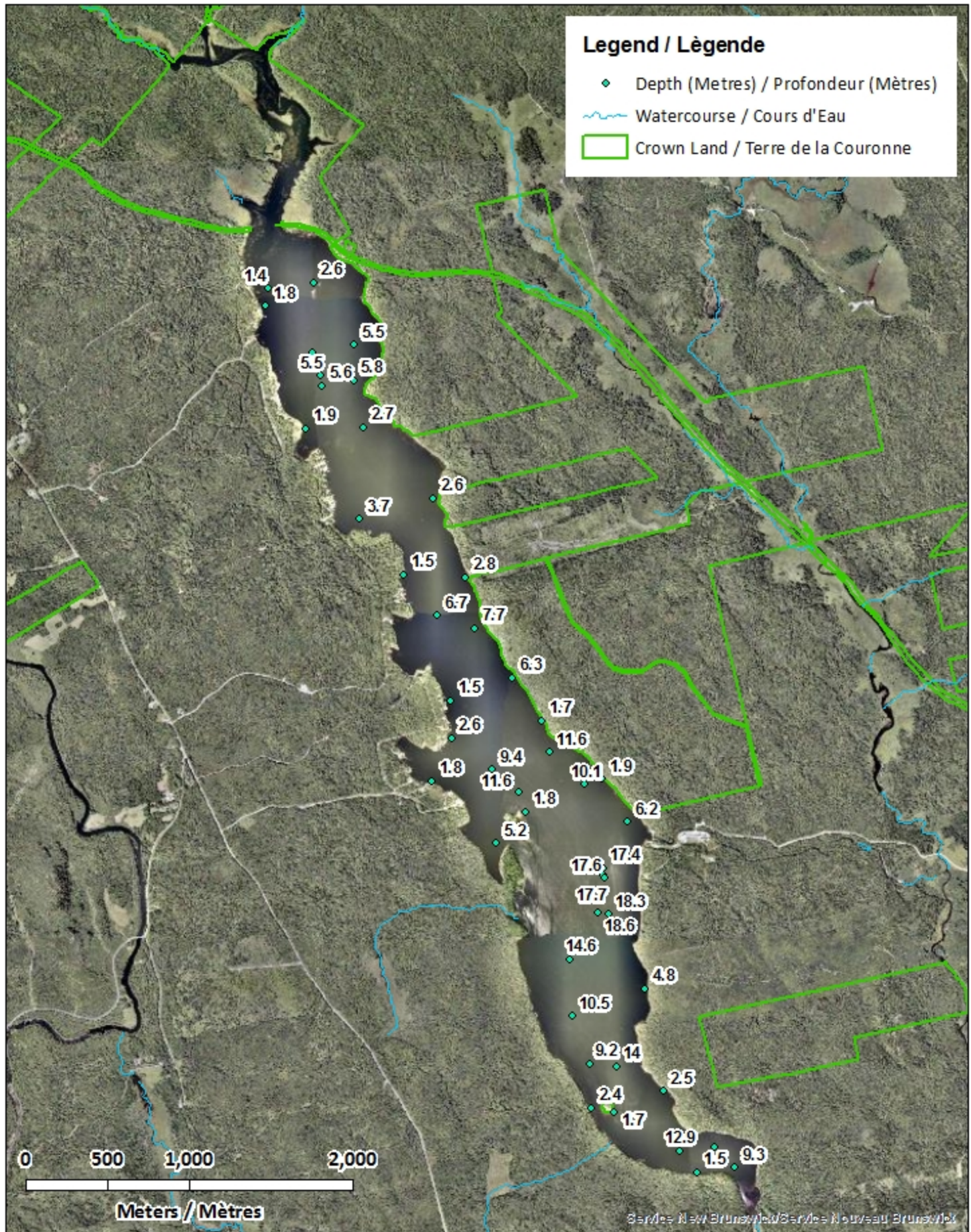
<u>Species Present</u>	<u>Espèce Présente</u>
Sport Fish Brook Trout Landlocked Salmon Smallmouth Bass	Poisson sportif Truite mouchetée (Omble de fontaine) Ouananiche Achigan à petite bouche
Non-Sport Fish American Eel Banded Killifish Brown Bullhead Burbot Common Shiner Fallfish Golden Shiner Northern Redbelly Dace Pearl Dace Pumpkinseed Rainbow Smelt White Perch White Sucker Yellow Perch	Poisson non sportif Anguille d'Amérique Fondule barré Barbotte brune Lotte Méné à nageoires rouges Ouitouche Méné jaune Ventre rouge du nord Mulet perlé Crapet-soleil Éperlan arc-en-ciel Baret Meunier noir Perchaude

This lake is currently part of the fish stocking program (Landlocked Salmon).

Ce lac fait actuellement partie du programme d'empoissonnement (Ouananiche)

Digdeguash Lake / Lac Digdeguash

Depth Readings (Metres) / Indications de Profondeur (Mètres)



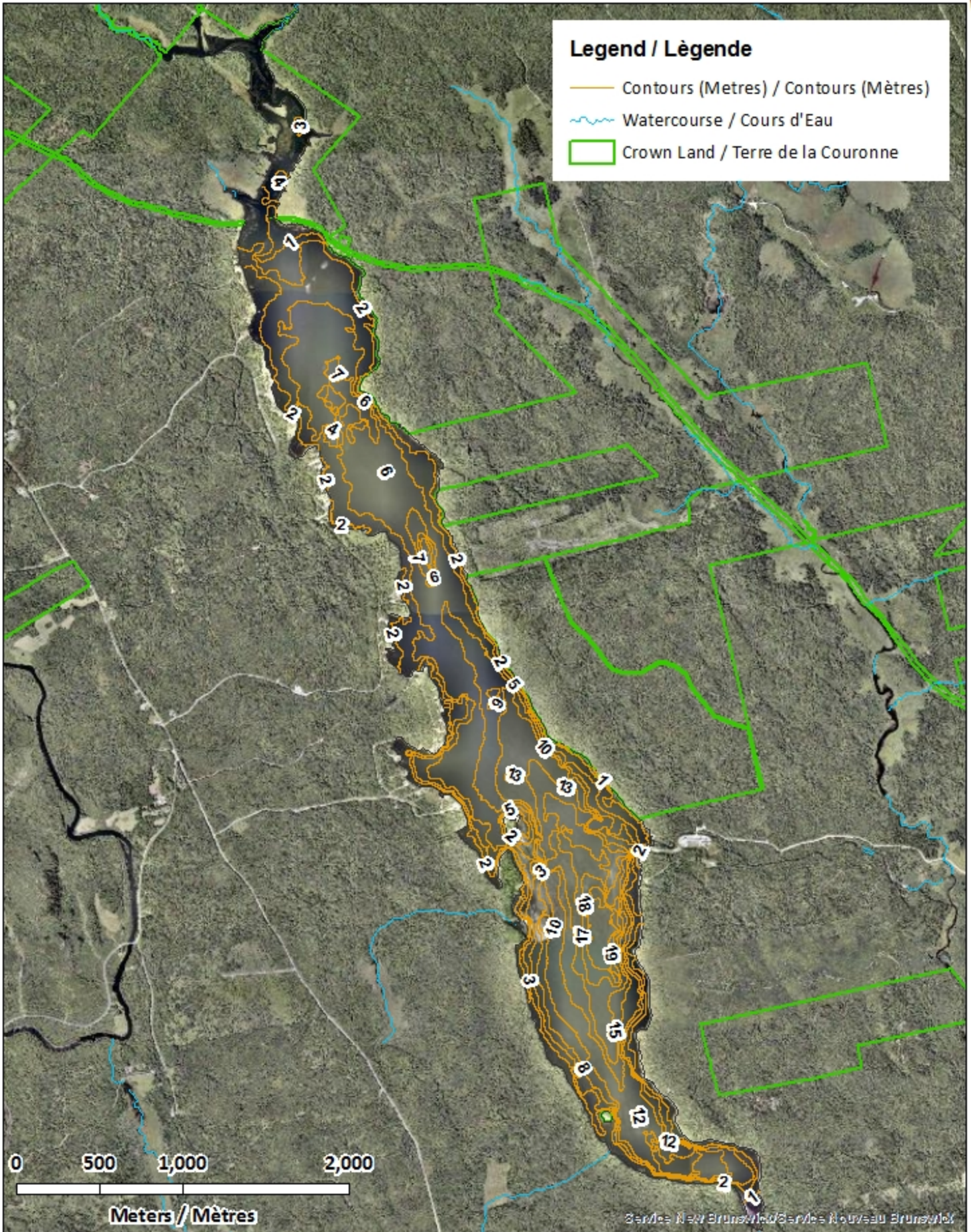
Digdeguash Lake / Lac Digdeguash

Contours (Metres) / Contours (Mètres)



Legend / Légende

- Contours (Metres) / Contours (Mètres)
- Watercourse / Cours d'Eau
- Crown Land / Terre de la Couronne

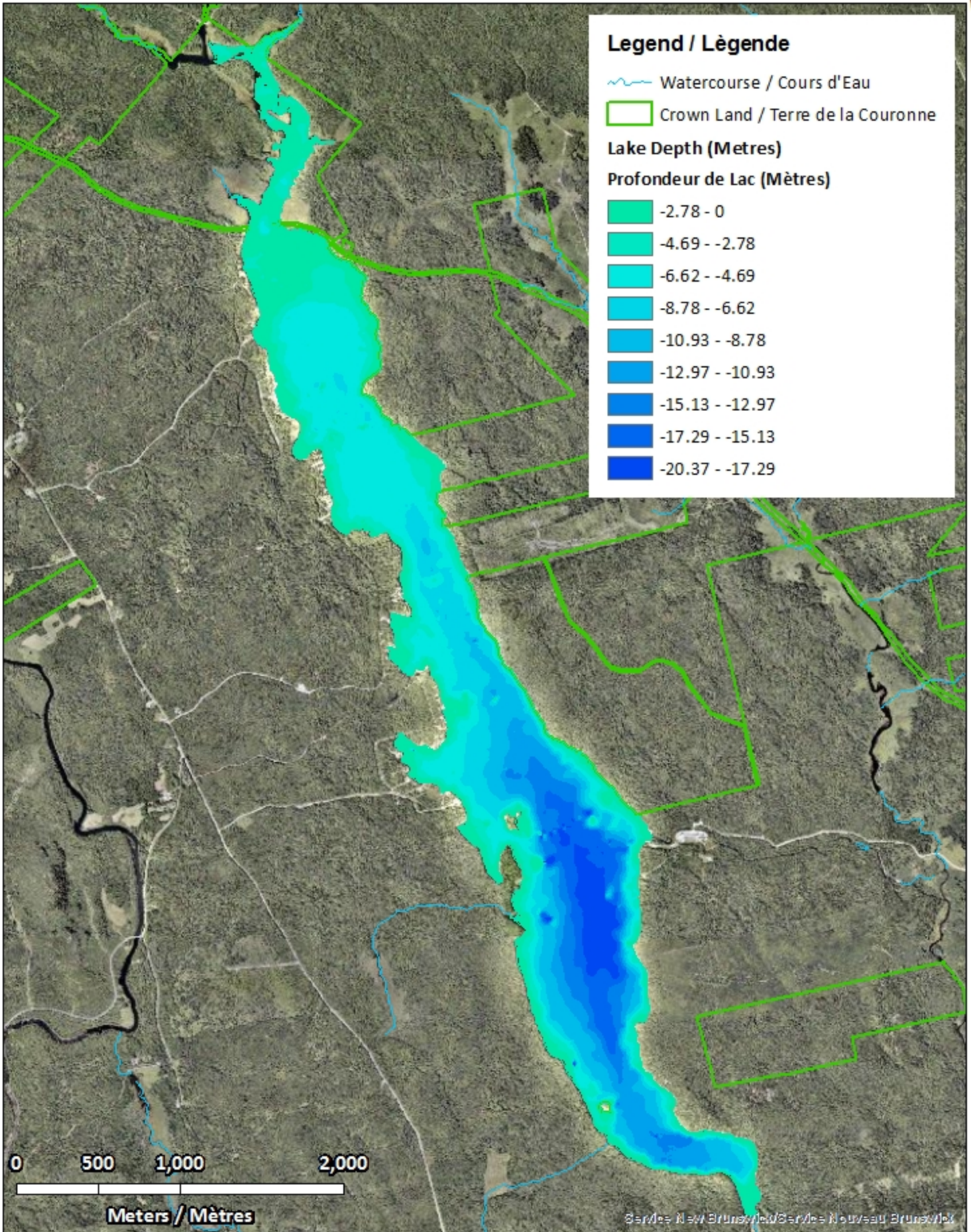


0 500 1,000 2,000

Meters / Mètres

Digdeguash Lake / Lac Digdeguash

Depth (Metres) / Profondeur (Mètres)



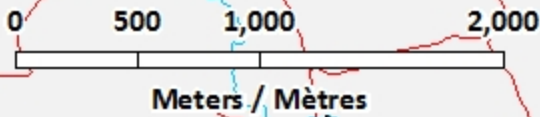
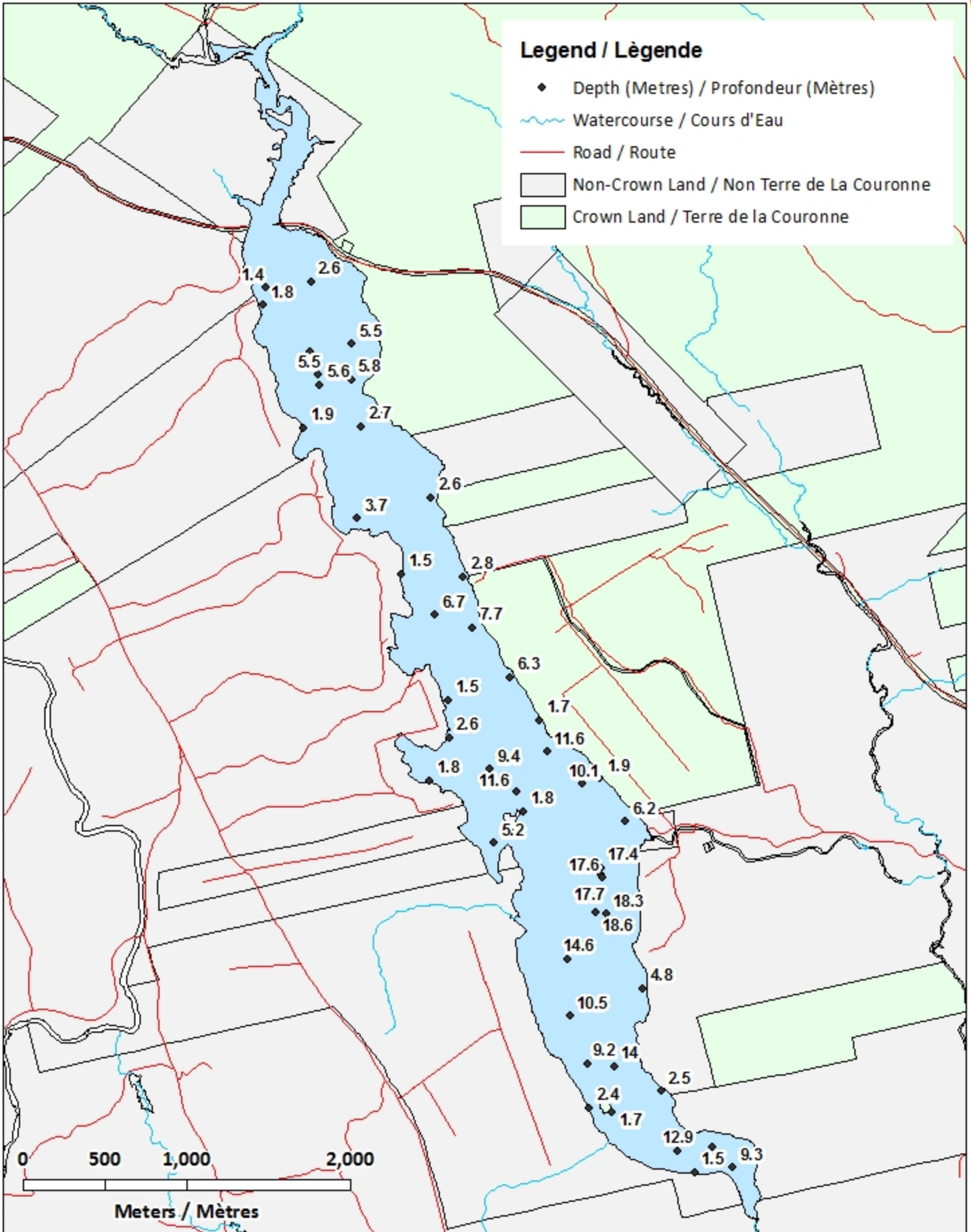
Digdeguash Lake / Lac Digdeguash

Depth Readings (Metres) / Indications de Profondeur (Mètres)



Legend / Légende

- ◆ Depth (Metres) / Profondeur (Mètres)
- ~ Watercourse / Cours d'Eau
- Road / Route
- Non-Crown Land / Non Terre de La Couronne
- Crown Land / Terre de la Couronne



Digdeguash Lake / Lac Digdeguash

Contours (Metres) / Contours (Mètres)



Legend / Légende

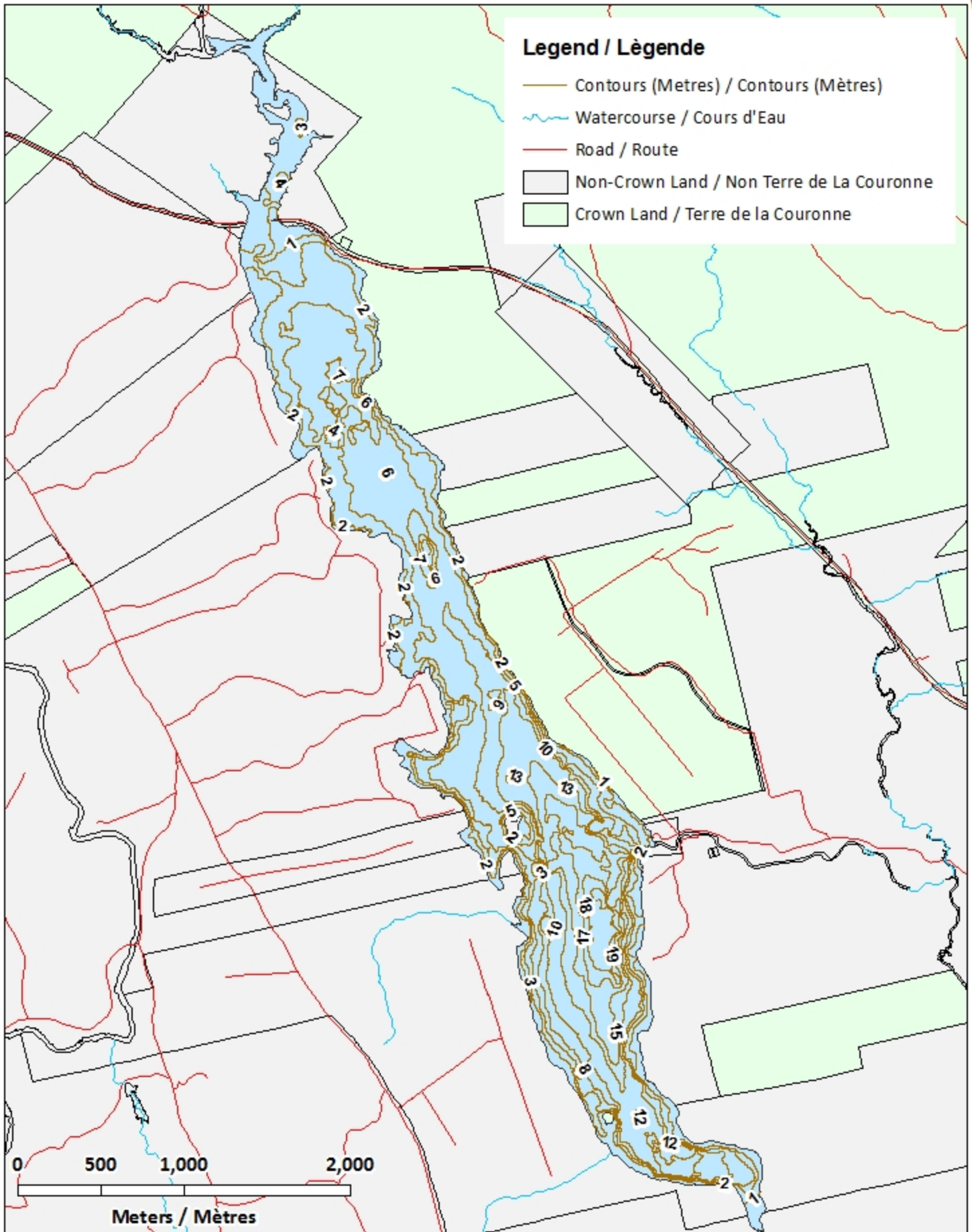
— Contours (Metres) / Contours (Mètres)

~ Watercourse / Cours d'Eau

— Road / Route

□ Non-Crown Land / Non Terre de La Couronne

□ Crown Land / Terre de la Couronne



0 500 1,000 2,000


Meters / Mètres


Digdeguash Lake / Lac Digdeguash

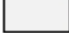
Depth (Metres) / Profondeur (Mètres)

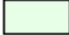


Legend / Légende

 Watercourse / Cours d'Eau


 Road / Route

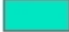
 Non-Crown Land / Non Terre de La Couronne

 Crown Land / Terre de la Couronne


Lake Depth (Metres)


Profondeur de Lac (Mètres)


 -2.78 - 0


 -4.69 - -2.78


 -6.62 - -4.69


 -8.78 - -6.62

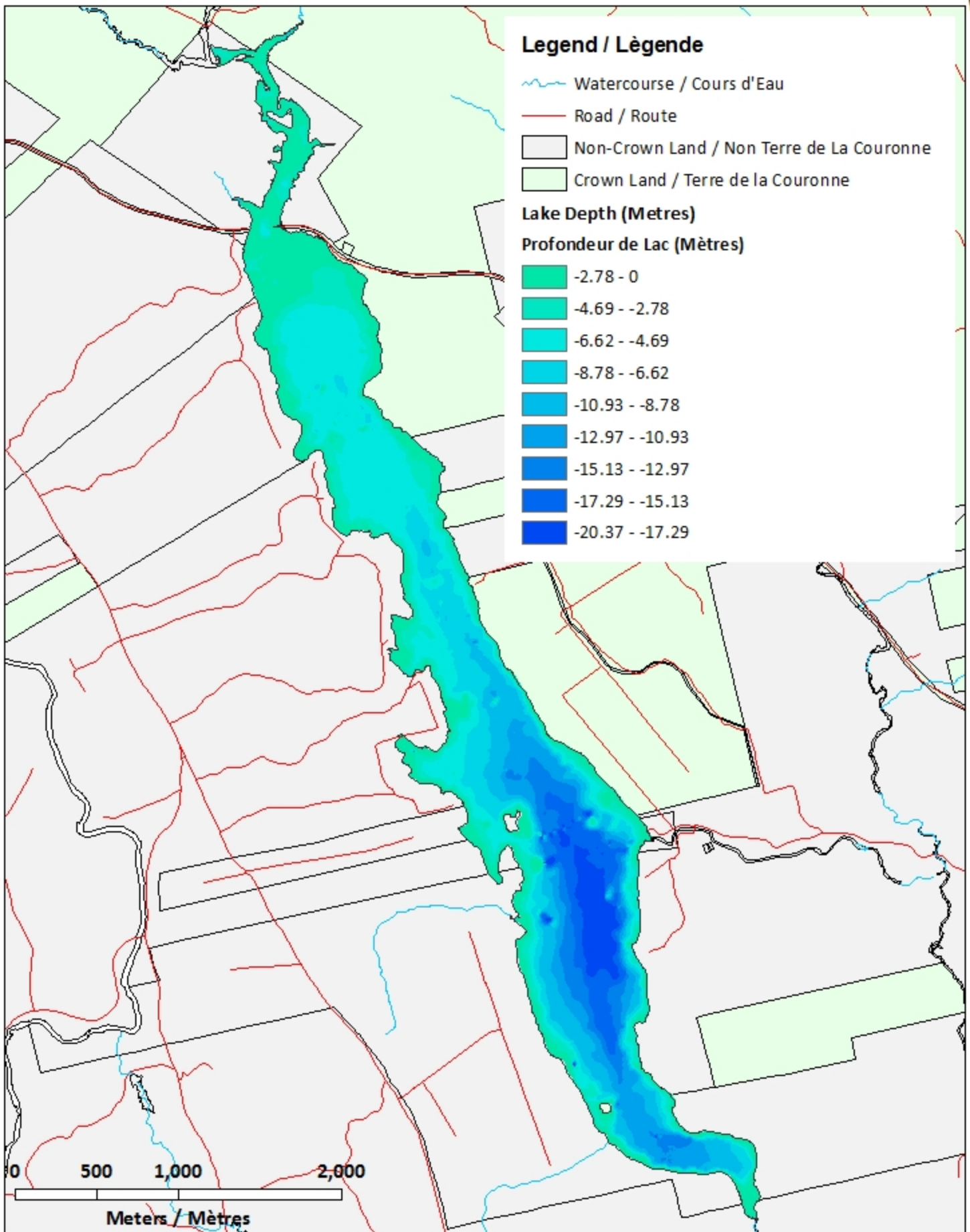
 -10.93 - -8.78

 -12.97 - -10.93

 -15.13 - -12.97

 -17.29 - -15.13

 -20.37 - -17.29



0 500 1,000 2,000

Meters / Mètres