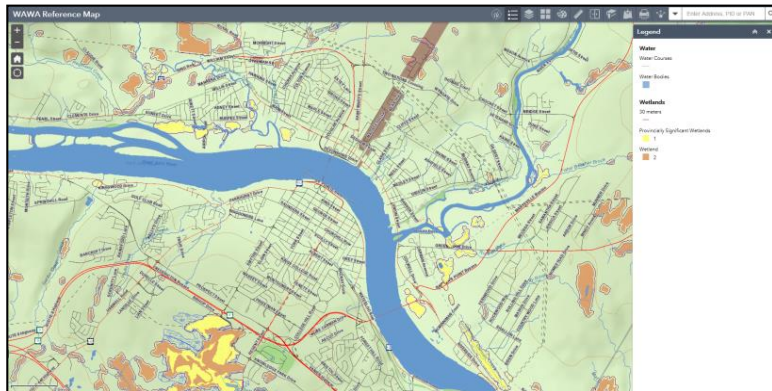


# Identification des cours d'eau et des terres humides

## Consultez la carte

Faites une recherche à l'aide de votre adresse ou de votre NID dans la [carte de référence de MCETH](#) pour savoir si des terres humides ou des cours d'eau cartographiés se trouvent sur votre terrain.



## Lisez les définitions



### Cours d'eau

Caractéristique dont la fonction première consiste à transporter ou à contenir de l'eau et qui comprend ce qui suit : le lit, les berges et les rives de tout canal encaissé de plus 0,5 m de largeur dont le lit est rocheux ou terreux; l'écoulement des eaux ne doit pas nécessairement être continu et peut même s'interrompre à certains moments de l'année; ou un bassin naturel ou artificiel.



### Terre humide

Terre ayant une nappe phréatique à la surface, près de la surface ou au-dessus de la surface de la terre ou qui est saturée pendant une période assez longue pour favoriser des processus aquatiques ou de formation de terre humide comme en témoignent un sol hydrique, une végétation hydrophyte et diverses activités biologiques adaptées au milieu humide.



## Recherchez les caractéristiques suivantes des terres humides non cartographiées sur votre propriété

- Zones où l'eau a tendance à s'accumuler – zones basses ou dépressions, près d'un ruisseau ou d'une rivière qui déborde, dans des sols lourds ou argileux, dans des sols hautement organiques, odeur d'œufs pourris.
- Signes de débordement près de la surface – la nappe phréatique est près de la surface/l'eau filtre lorsqu'on creuse un trou, absence d'arbustes ou d'arbres.
- Présence de plantes courantes dans les terres humides : mousse de tourbe, carex, quenouilles, fougères, épinette noire, cèdre ou aulnes.

## Demandez de l'aide

Si vous ne savez pas s'il y a une terre humide ou un cours d'eau sur votre terrain, n'hésitez pas à communiquer avec le MEGL.

([wawa@gnb.ca](mailto:wawa@gnb.ca) ou 506-457-4850)

