

DIFFUSION DE LA PUBLICATION :

MRR 2020-1

(Disponible en version anglaise seulement)

MRR 2020-1 – *disponible gratuitement*

Afin d'acheter ce rapport référer à la page 2 du présent avis.

Geological Investigations in New Brunswick

(3 rapports - format pdf)

1. *Seismic and Borehole Evidence for the Existence of Petroleum Reservoirs in the Eastern Offshore of New Brunswick*

Steven J. Hinds, Leslie R. Fyffe, et Adrian F. Park
La Direction des études géologiques - Le ministère des Ressources naturelles et du Développement de l'énergie du Nouveau-Brunswick

Le territoire de compétence d'amirauté du Nouveau-Brunswick comprend environ 2,3 millions d'hectares, soit 24 % de la superficie terrestre et de la superficie d'amirauté totale (9,6 millions d'hectares) de la province. Les travaux d'exploration précédents dans cette région se sont déroulés entre 1967 et 1982, et les renseignements en matière de séismes et de trous de forage recueillis pendant cette période sont réexaminés dans le présent rapport, en termes de connaissance actuelle des caractéristiques géologiques des réservoirs terrestres de pétrole récemment découverts au ...

2. *The Guitard Brook East Shear Zone-hosted Au–As–Ag–Cu Occurrence, Northern New Brunswick*

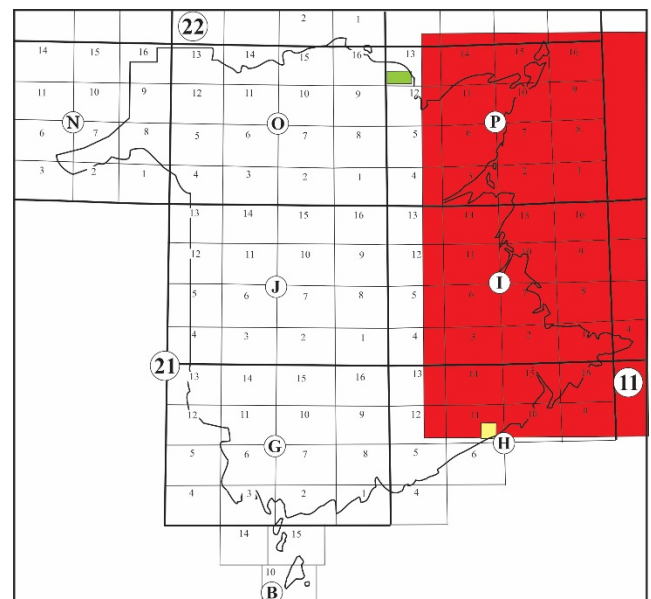
James A. Walker
La Direction des études géologiques – Le ministère des Ressources naturelles et du Développement de l'énergie du Nouveau-Brunswick

La présence de minerai d'Au–As–Ag–Cu au ruisseau Guitard est la première minéralisation importante associée à des zones de cisaillement reconnue dans les roches volcaniques mafiques allogènes du supergroupe de Fournier, dans la boutonnière d'Elmtree du nord du Nouveau-Brunswick. Les roches hôtes — plus particulièrement les roches plutoniques mafiques du gabbro de Black Point — ont été attribuées au complexe de Devereaux de l'Ordovicien et associées aux ...

3. *Petrogenesis of plutonic and volcanic rocks and associated mineralization in the Goose Creek area, Caledonia Highlands, southeast New Brunswick*

Ayalew L. Gebru
La Direction des études géologiques - Le ministère des Ressources naturelles et du Développement de l'énergie du Nouveau-Brunswick

Plusieurs types de roches plutoniques sont présents dans le secteur de la crique Goose des collines calédoniennes dans le sud-est du Nouveau-Brunswick, notamment : 1) le granite du vieux chemin Shepody, 2) la granodiorite de la rivière Forty Five, 3) la trondhjémite de la crique Goose, auparavant appelé leucotonalite de la crique Goose, 4) du microgranite se transformant en syénogranite et 5) des roches dioritiques devenant gabbroïques. Tous les plutons en question pénètrent la Formation du Néoprotérozoïque de Hayward Brook (groupe de la rivière Broad), composée de roches volcanomafiques ...



Carte montrant l'emplacement du secteurs d'étude

POUR COMMANDER

Les chèques doivent être libellés à l'ordre du **MINISTRE DES FINANCES.**

NOUS ACCEPTONS PRÉSENTEMENT LES CARTES VISA ET MASTERCARD **À NOS BUREAUX À FREDERICTON ET BATHURST.** VEUILLEZ NOUS FOURNIR LE NUMÉRO DE VOTRE CARTE, SA DATE D'ÉCHÉANCE ET VOTRE NUMÉRO DE TÉLÉPHONE.

Les intéressés peuvent se procurer des exemplaires auprès des bureaux du ministère du Ressources naturelles et Développement de l'énergie du Nouveau-Brunswick :

Chambre 150, Le centre forestier
Hugh John Flemming
1350 rue Regent
Case postale 6000
Fredericton (Nouveau-Brunswick) E3B 5H1
Courriel : geoscience@gnb.ca

2574 Route 180
South Tetagouche, Nouveau Brunswick
E2A 7B8
Téléphone : (506) 547-2070
À l'attention de : Nicole Hatheway
Courriel : nicole.hatheway@gnb.ca